

TOYOTA CONNECT AANMELDEN HANDLEIDING



Hoe ToyotaConnect multimedia te verbinden met de MyToyota app

- MyToyota – Your Connected Driving Experience.
- Verbind je auto met de MyToyota app en beleef slimmer, veiliger en praktischer rijden.
- Blijf via je smartphone overal van op de hoogte en beheer je services en auto.

WAAROM CONNECT?

	Actuele voertuiginformatie (brandstof/EV actieradius,waarschuwingsmeldingen, locatie...).		Extra veiligheid (afsluiten/openen, alarmmeldingen, remote immobiliser...).
	Slimme functies & services (navigatie, muziek streamen).		Alles op één plek – jouw auto, jouw services, jouw account.

WAT HEB JE NODIG?

	Smartphone met iOS of Android.
	De MyToyota app.
	Een auto die connectiviteit ondersteunt.

APP DOWNLOADEN EN EEN TOYOTA ACCOUNT AANMAKEN



MyToyota app

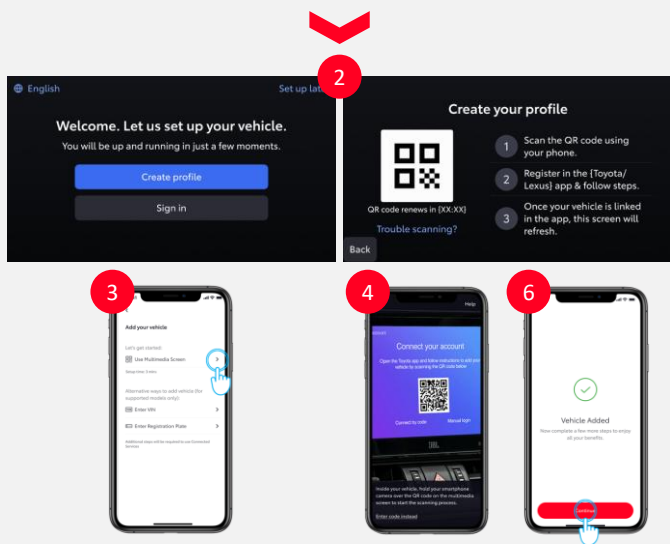
Download de MyToyota app uit de App Store of Google Play en maak je account aan.



✓ Registreren
Connect
Personaliseren

A HOOFDGEBRUIKER REGISTREREN

1. Schakel het contact van de auto IN → welkomstscherm licht op.
2. Klik op 'Profiel aanmaken' en scan MyToyota QR-code.
3. Je wordt doorverwezen naar de MyToyota app → Selecteer 'Gebruik Multimedia Scherm' (in 'Mijn Garage').
4. Scan de op het multimedia scherm getoonde QR-code.
5. De app maakt automatisch verbinding met je auto.
6. Klik na bevestiging op 'Ga Verder'.
7. Geef je auto een naam → Wijzigingen opslaan.

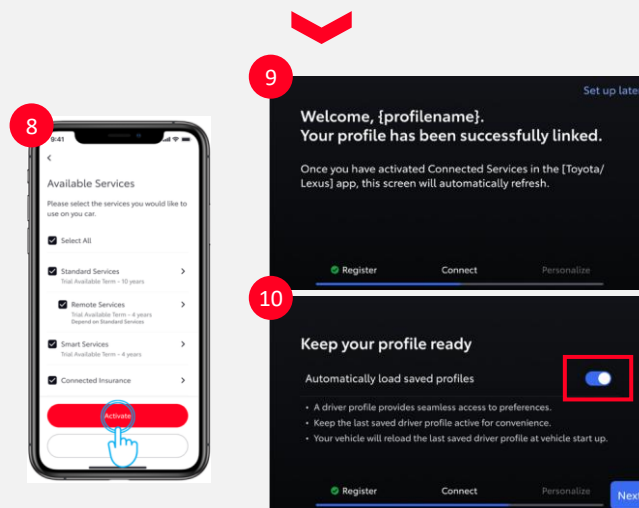


✓ Registreren
Connect
Personaliseren

B CONNECT JE SERVICES & PROFIEL

8. Selecteer de Connected Services (in 'Mijn Garage') → klik op 'Activeren'*
9. Multimedia bevestigt dat je profiel is gekoppeld.
10. Schakel 'Profiel bestuurder automatisch laden' in om bij de volgende start van de motor het laatstbewaarde bestuurdersprofiel te kunnen gebruiken.

*Het Multimedia scherm gaat niet automatisch naar het volgende scherm totdat Connected Services zijn geactiveerd.



✓ Registreren
Connect
Personaliseren

C PERSONALISEREN

Na verbinding te hebben gemaakt met je profiel kun je de systemen in de auto personaliseren:

- Stel je Thuis- en Werklocatie in en sla je Favoriete Bestemmingen op.
- Selecteer de stem van je Toyota Assistant.
- Leer hoe eenvoudige gesproken commando's je tijdens het rijden kunnen helpen.
- Bekijk de belangrijkste veiligheidsfuncties.
- Stel Drive Recorder en accepteer de Gebruikersvoorwaarden van deze functie.*

*De functie Drive Recorder en bijbehorende Gebruikersfuncties zijn alleen zichtbaar in combinatie met een abonnement op de Connect & Secure Connected Services bundel.

