

# TOYOTA FRANCE

## Notre politique environnementale

Avec le « Toyota Environmental Challenge 2050 » Toyota Motor Corporation a pris l'engagement en 2015 d'atteindre la neutralité carbone en 2050 pour l'ensemble de ses activités dans le monde.

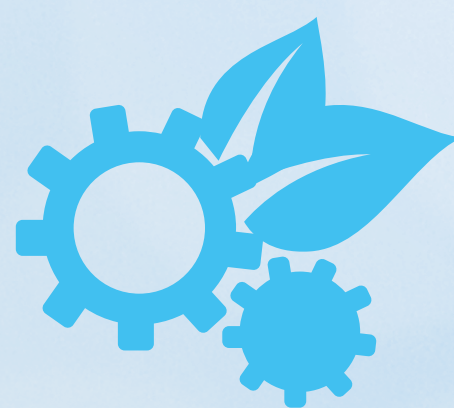
Toyota Motor Europe a, de son côté, bâti sa feuille de route pour être prêt dès 2040. Dans cette perspective et dans nos efforts collectifs en faveur de la transition énergétique et la préservation de l'environnement, Toyota France a établi sa politique environnementale avec des principes et des engagements détaillés ci-dessous.

J'invite chacune et chacun d'entre nous à les respecter et les promouvoir, avec la même envie de construire un monde meilleur.

**Florian Aragon**  
Président

*Tous ensemble  
pour un monde  
meilleur !*

### VEILLER À RESPECTER NOS OBLIGATIONS



- Respecter la réglementation locale, nationale et européenne.
- Suivre la norme ISO 14 001 sur notre site de Vaucresson.
- S'efforcer de répondre au mieux aux besoins et attentes des parties prenantes.
- S'inscrire dans la démarche environnementale du groupe Toyota.

### ENCOURAGER L'INNOVATION ET L'AMÉLIORATION CONTINUE



- Bâtir et mettre en œuvre des programmes environnementaux pour faire évoluer notre système de management environnemental.
- Maîtriser et s'efforcer de réduire nos consommations.
- Promouvoir notre démarche auprès de nos prestataires, notre réseau et nos collaborateurs en s'assurant de leur compétence.

### RESPECTER L'ENVIRONNEMENT ET LES USAGERS DE LA ROUTE



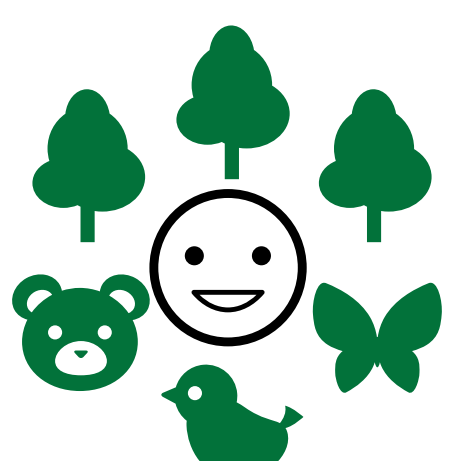
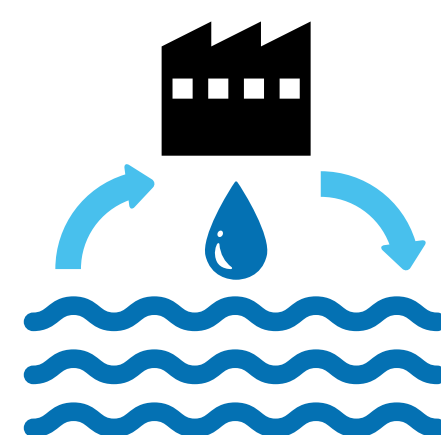
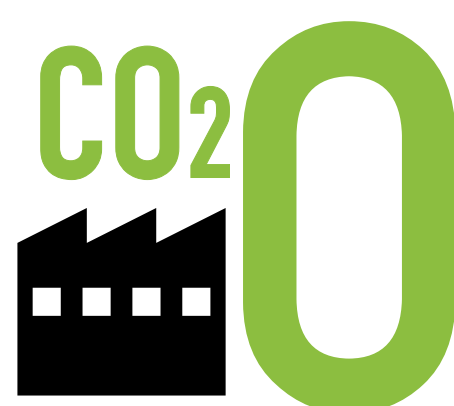
- Appliquer une politique véhicules société exemplaire et ambitieuse.
- Promouvoir l'éco-conduite auprès de nos collaborateurs et nos clients.
- Promouvoir une conduite responsable pour contribuer à la prévention des risques routiers.

### TRAVAILLER ENSEMBLE



- Contribuer au quotidien, chacun(e) à notre échelle.
- S'informer et être impliqué(e).
- Partager et promouvoir les bonnes pratiques.

TOYOTA  
ENVIRONMENTAL  
CHALLENGE 2050



**TOYOTA**