

# RX



## LISTA DE PREȚ

RX MY25 v.04 | Aprilie 2025

# HYBRID & PLUG IN HYBRID



Imagine cu titlu de prezentare



Imagine cu titlu de prezentare

## CULORI EXTERIOARE

METALIZAT | Lexus RX



Terrane Khaki (6X4)



Sonic White (085)



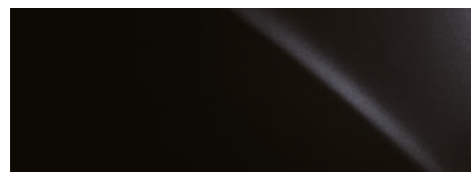
Sonic Titanium (1J7)



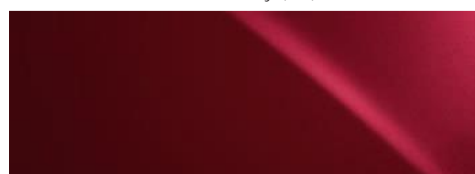
Sonic Grey (1L1)



Sonic Platinum (1L2)



Graphite Black (223)



Morello Red (3R1)



Deep Blue (8X5)



Sonic Copper (4Y5) \*



F White (083) \*



Sapphire Blue (8X1) \*

RX   MATRICE CULORI	COD	BUSINESS	EXECUTIVE	LUXURY	F SPORT	F SPORT Special Edition	Pret fara TVA	Pret cu TVA
Terrane Khaki	6X4	■	■	■	—	—	0.00 €	0.00 €
Sonic White	085	■	■	■	—	—	981.00 €	1,167.39 €
Sonic Titanium	1J7	■	■	■	—	—	981.00 €	1,167.39 €
Sonic Grey	1L1	■	■	■	■	■	981.00 €	1,167.39 €
Sonic Platinum	1L2	■	■	■	■	■	981.00 €	1,167.39 €
Graphite Black	223	■	■	■	■	■	981.00 €	1,167.39 €
Morello Red	3R1	■	■	■	—	—	981.00 €	1,167.39 €
Deep Blue	8X5	■	■	■	—	—	981.00 €	1,167.39 €
Sonic Copper *	4Y5	■	■	■	■	■	1,475.00 €	1,755.25 €
F White *	083	—	—	—	■	■	1,475.00 €	1,755.25 €
Sapphire Blue *	8X1	—	—	—	■	■	1,475.00 €	1,755.25 €

\* Culoare Premium

■ Standard — Indisponibil

**NOTA:** Preturile de lista reprezinta preturi de vanzare recomandate. Preturile in lei se vor calcula conform cursului de schimb al retailerului de la care se face achizitia. Preturile afisate includ Pachetul legislativ obligatoriu (trusa medicala, triunghi reflectorizant, extingtor). Lexus Romania isi rezerva dreptul de a modifica prezenta lista de preturi ca urmare a unor erori, modificari structurale sau in urma unor comunicari din partea producatorului, fara nicio informare prealabila. Pentru a obtine o oferta de actualitate, este necesar sa va adresati unui consultant de vanzari Lexus. Lista de dotari constituie o selectie a celor mai importante dintre acestea, lista completa a dotarilor fiind disponibila pe website-ul [www.lexus.ro](http://www.lexus.ro).

## TAPITERII



Piele mixta Ammonite Sand,  
plafon alb, insertii Black  
(LB03)



Piele mixta Black,  
plafon negru, insertii Black  
(LB23)



Piele mixta Hazel,  
plafon negru, insertii Black  
(LB43)



Piele mixta Dark Sepia,  
plafon negru, insertii Black  
(LB48)



Piele semi-anilina Ammonite Sand,  
plafon alb, insertii Ash Sumiblack  
(LA01)



Piele semi-anilina Ammonite Sand,  
plafon alb, insertii Bamboo  
(LA02)



Piele semi-anilina Black,  
plafon negru, insertii Ash Sumiblack  
(LA21)



Piele semi-anilina Black,  
plafon negru, insertii Bamboo  
(LA22)



Piele semi-anilina Dark Sepia,  
plafon negru, insertii Ash Sumiblack  
(LA46)



Piele semi-anilina Dark Sepia,  
plafon negru, insertii Bamboo  
(LA47)



Piele mixta F Sport Black,  
plafon negru, insertii aluminiu  
(LC24)



Piele mixta F Sport Dark Rose,  
plafon negru, insertii aluminiu  
(LC34)



Piele mixta F Sport Black & White,  
plafon negru, insertii aluminiu  
(LC04)

RX   MATRICE TAPITERII	COD	BUSINESS	EXECUTIVE	LUXURY	F SPORT	F SPORT Special Edition
Piele mixta Ammonite Sand, plafon alb, insertii Black	LB03	■	■	—	—	—
Piele mixta Black, plafon negru, insertii Black	LB23	■	■	—	—	—
Piele mixta Hazel, plafon negru, insertii Black	LB43	■	■	—	—	—
Piele mixta Dark Sepia, plafon negru, insertii Black	LB48	■	■	—	—	—
Piele semi-anilina Ammonite Sand, plafon alb, insertii Ash Sumiblack	LA01	—	—	■	—	—
Piele semi-anilina Ammonite Sand, plafon alb, insertii Bamboo	LA02	—	—	■	—	—
Piele semi-anilina Black, plafon negru, insertii Ash Sumiblack	LA21	—	—	■	—	—
Piele semi-anilina Black, plafon negru, insertii Bamboo	LA22	—	—	■	—	—
Piele semi-anilina Dark Sepia, plafon negru, insertii Ash Sumiblack	LA46	—	—	■	—	—
Piele semi-anilina Dark Sepia, plafon negru, insertii Bamboo	LA47	—	—	■	—	—
Piele mixta F Sport Black, plafon negru, insertii aluminiu	LC24	—	—	—	■	—
Piele mixta F Sport Dark Rose, plafon negru, insertii aluminiu	LC34	—	—	—	■	—
Piele mixta F Sport Black & White, plafon negru, insertii aluminiu	LC04	—	—	—	—	■

## SPECIFICATII TEHNICE

SISTEM HIBRID	RX 350h Hybrid	RX 450h+ Plug In Hybrid	RX 500h PERFORMANCE Hybrid
Tehnologie	Hybrid (Benzina + Electric)	Plug In Hybrid (Benzina + Electric reincarcabil)	Hybrid (Benzina + Electric)
Putere maxima combinata (kW/CP)	184 / 250	227 / 309	273 / 371
<b>MOTOR TERMIC</b>			
Energie	Benzina - aspirat	Benzina - aspirat	Benzina - turbo
Cilindree (cm <sup>3</sup> )	2487	2487	2393
Numar cilindri / dispunere	4 cilindri in linie	4 cilindri in linie	4 cilindri in linie
Putere maxima motor termic (kW / CP)	140 / 190	136 / 185	200 / 271
Cuplu maxim motor termic (Nm / rpm)	239 / 4300 - 4500	227 / 3200 - 3700	460 / 2000 - 3000
<b>MOTOR ELECTRIC</b>			
Putere maxima sistem hybrid (kW)	134	134	64
Cuplu maxim sistem hybrid (Nm)	270	270	292
<b>BATERIE</b>			
Tip baterie	NiMh	Lithium - Ion	NiMh
Capacitate de stocare (kWh)	1.3	18.1	1.4
Putere maxima de incarcare semi rapida AC ( incarcator On board) [kW]	-	6.6	-
Timp de incarcare estimat (0 - 100%) wallbox (type 2 mode 3) AC 6.6 kW	-	2h 50 min	-
<b>PERFORMANTA</b>			
Acceleratie 0-100 km/h (sec)	7.9	6.5	6.2
Viteza maxima (km/h)	200	200	210
<b>TRANSMISIE</b>			
Tip	Automata - E-CVT	Automata - E-CVT	Automata - AT6
Tractiune	4x4 - E-FOUR	4x4 - E-FOUR	4x4 - DIRECT4
<b>CONSUM &amp; EMISII**</b>			
Emisii CO <sub>2</sub> combinat WLTP (g/km)	143 - 145	25	184 - 185
Consum combinat WLTP (l/100 km)	6.3 - 6.4	1.1	8.1 - 8.2
Autonomie estimata in mod electric, ciclu WLTP combinat (km)	-	68	-
Standard emisii	Euro 6 AP	Euro 6 AP	Euro 6 AP
<b>MASE</b>			
Masa proprie (kg)	1965 - 2095	2110 - 2240	2100 - 2190
Masa maxima tehnic admisibila (kg)	2660	2780	2750
<b>SUSPENSIE</b>			
Fata	MacPherson	MacPherson	MacPherson
Spate	Multi Link	Multi Link	Multi Link
<b>DIMENSIUNI</b>			
Lungime (mm)	4890	4890	4890
Latime (mm)	1920	1920	1920
Inaltime (mm)	1695	1695	1695
Ampatament (mm)	2850	2850	2850
Garda la sol (mm)	183	182	183
Capacitate portbagaj (pana la plafon) (litri)	612	612	612
Capacitate rezervor (litri)	65	55	65
<b>TRACTARE</b>			
Capacitate de tractare - remorca fara frane (kg)	750	750	750
Capacitate de tractare - remorca cu frane (kg)	2000	2000	2000

**NOTA:** Un ghid continand date privind consumul de carburant si emisiile de CO<sub>2</sub> pentru toate modelele de autoturisme noi poate fi obtinut gratuit in toate punctele de vanzare a acestora. Consumul de combustibil si emisiile de CO<sub>2</sub> sunt determinate conform procedurii armonizate la nivel mondial de testare a vehiculelor usoare, WLTP care are la baza date statistice colectate din întreaga lume și evaluarea unor profiluri medii de utilizator. Consumul de combustibil și valorile emisiilor de CO<sub>2</sub> pot varia față de valorile măsurate, în momentul utilizării vehiculului putând înregistra valori mai mari în funcție de stilul de condus, precum și de alți factori (cum ar fi condițiile de drum, trafic, mediu urban sau extraurban, starea autovehiculului, echipamentele instalate, dotările și accesoriile opționale, sarcina, numărul pasagerilor etc.). Detalii suplimentare despre procedura WLTP pot fi obținute accesând următorul link: <https://www.lexus.ro/legal/wltp>.

## LUMINI &amp; OGLINZI

Iluminare în viraje LED, Faruri ceață LED față și bloc de lumini spate ceață LED  
Faruri cu auto-nivelare dinamică cu spalatoare faruri  
Oglinda retrovizoare electrocromatică

Lumini semnalizare LED în față  
Faruri cu LED triplu, lumini de rulare pe timp de zi (DRL) LED și fază lungă auto (AHB)  
Oglinzi exterioare, încălzite, pliabile automat, ajustabile electric

## EXTERIOR

Antena aripioară de rechin  
Parbriz și geamuri față cu tratament acustic și hidrofob  
Bare longitudinale plafon argintii

Încărcător 6.6kW AC cu mufa Type 2/Mennekes \*  
Geamuri fumurii cu protecție anti-UV și termoizolante  
Carcase oglinzi exterioare și spoiler plafon, în culoarea caroseriei

## INTERIOR

Priza de 12V în față și în portbagaj  
Praguri usi față din oțel inoxidabil inscripționate "Lexus" la usile față  
Maner schimbător de viteze din piele

Suporturi pahare în față și spate  
Panou de instrumente bord îmbrăcat în Tahara  
Volan cu 3 spate îmbrăcat în piele

## SCAUNE

Scaun șofer și pasager față ajustabil electric pe 8 direcții  
Scaune față cu ventilație și scaune spate cu ventilație exterioară  
Scaune față și spate încălzite

Funcție de memorie pentru poziția șoferului (scaun, volan, oglinzi exterioare)  
Spatar scaune spate reglabil manual 40/20/40 cu cotiera centrală spate  
Suport lombar pe 2 direcții pentru scaunul șoferului și al pasagerului față

## MULTIMEDIA

3 porturi de încărcare USB (Type-C), și Port USB (Tip A) consola centrală față  
2 porturi de încărcare USB (Type-C), consola centrală spate  
Sistem multimedia Lexus Link Pro cu navigație incorporată și display tactil 14"  
Comenzi pe volan pentru audio / afișaj / telefon / DRCC / LTA  
Integrare smartphone și încărcător pentru telefonul mobil fără fir

Camera de asistentă la parcare cu ghidaj pe ecran  
Conectivitate audio și Bluetooth® pentru telefon  
Ecran multi-info color full digital de 12.3"  
Sistem audio premium cu 12 difuzoare cu sistem DAB

## CONFORT

Stergătoare parbriz cu senzor de ploaie  
Lexus Climate Concierge cu controlul electronic al climatizării pe 3 zone  
Haion acționat electric închidere & deschidere  
Funcție de intrare și ieșire facilă șofer cu retragerea / revenirea volanului  
Tava de protecție portbagaj  
Lexus Car Care Kit  
Cheie digitală \*\*  
Scrumiera

Degivrare parbriz  
A/C cu control de la distanță \*\*  
Panouri radiante pentru scaunele față \*  
Cheie inteligentă, Ultra-Wideband (UWB) cu acces și pornire fără cheie  
Geamuri electrice cu control one-touch  
Culoana direcție ajustabilă electric  
Plasa orizontală portbagaj și Ciocan de siguranță automat  
Cutie de depozitare portbagaj

## SIGURANTA (LEXUS SAFETY SYSTEM +)

Sistem de apelare de urgență eCall  
Sistem de blocare portiera cu încuietore electronică (E-Latch) cu închidere centralizată  
Limitator de viteză sincronizat cu semnele rutiere  
Cruise Control Adaptiv Inteligent la orice viteză  
Sistem asistentă plecare din rampă (HAC)  
Controlul tracțiunii (TRC)  
Sistem de avertizare traficul din intersecție (FCTA)  
Sistem de monitorizare a unghiului mort (BSM)  
Sistem de asistentă semne rutiere (RSA)  
Servodirecție electronică (EPS)  
Asistentă la virarea de urgență (ESA)  
Asistentă parasire vehicul în siguranță (SEA)  
Sistem de blocare de siguranță a portierelor pentru copii  
Dispozitive de pretensionare pentru centurile de siguranță cu avertizare auditivă  
Airbag-uri cortina  
Airbag față central  
Airbag-uri laterale pentru scaun șofer și pasager față  
Sistem de oprire de urgență a conducerii (EDSS)

Senzori față și spate pentru asistentă inteligentă la parcare  
Sistem anti-furt cu imobilizator  
Franare controlată electronic - cu regenerare (ECB-R)  
Sistem de franare anti-blocare (ABS)  
Sistem de control al stabilității remorcii și al stabilității vehiculului (VSC)  
Lumini intermitente automate spate pentru franarea de urgență (ARFHL)  
Sistem de monitorizare șofer cu asistentă proactivă la condus (PDA)  
Asistentă la schimbarea benzii (LCA) și menținere bandă (LKA - LTA)  
Frana de parcare electrică (EPB)  
Sistem de siguranță Pre-impact cu funcție de detecție a pietonilor  
Asistentă la virarea în intersecție (ITA)  
Sistem de avertizare asupra presiunii în pneuri TPWS cu localizare automată  
Sistem ISOFIX pentru scaunele laterale spate  
Lumini active frane de urgență  
Airbaguri cu dubla acțiune, șofer și pasager față  
Airbag genunchi șofer  
Sistem avertizare la ieșirea din parcare cu asistentă la franare (RCTAB)

## PERFORMANTA

Etriere standard pentru frane față și spate cu discuri frane 18"

Selector pentru mod condus, Eco / Normal / Sport cu padele pentru schimbarea vitezei

## JANTE SI ANVELOPE

Set de reparare până

Jante din aliaj de 21", 20 spate, finisaj gravat, anvelope 235/50 R21

\*Doar pentru versiunile PHEV (Plug In Hybrid)

\*\*După 4 ani serviciul devine indisponibil, el putând fi reactivat contra cost la pretul valabil la momentul activării

**NOTA:** Lista de dotari constituie o selecție a celor mai importante dintre acestea, lista completă a dotarilor fiind disponibilă pe website-ul [www.lexus.ro](http://www.lexus.ro).

## LEXUS RX EXECUTIVE (suplimentar fata de BUSINESS)

DOTARI

---

### MULTIMEDIA

Camera digitala de parcare panoramica (PVM)

---

### CONFORT

Control electronic al climatizarii cu tehnologie nanoe™ X

Volan incalzit

Plafon panoramic, de sticla, cu inclinare si glisare

---

## LEXUS RX LUXURY (suplimentar fata de EXECUTIVE)

DOTARI

---

### INTERIOR

Ornamente tablou de bord, modele lemn

Illuminare ambientala multicolora

Volan cu 3 spite imbracat in piele si model lemn

Oglinda retrovizoare digitala

---

### SCAUNE

Scaun sofer si pasager ajustabil electric pe 10 directii

Extensie perna scaun sofer si pasager

Functie de memorie pentru scaunul pasagerului fata - 3 profile de utilizator

Scaune spate rabatabile electric, fractionate 40/20/40

Suport lombar pe 4 directii pentru scaunul soferului si al pasagerului fata

---

### MULTIMEDIA

Head up Display (HUD)

Comenzi tactile personalizabile, montate pe volan

Sistem audio Mark Levinson® Premium Surround cu 21 difuzoare

---

### CONFORT

Haion cu actionare electrica fara atingere

---

### PERFORMANTA

Suspensie variabila adaptiva (AVS)

Sistem de comutare automata intre faza lunga/faza scurta (AHS) BladeScan®

---

### JANTE SI ANVELOPE

Jante din aliaj de 21", 20 spite, Metallic Dark Premium, anvelope 235/50 R21

**NOTA:** Lista de dotari constituie o selectie a celor mai importante dintre acestea, lista completa a dotarilor fiind disponibila pe website-ul [www.lexus.ro](http://www.lexus.ro).

---

**LUMINI & OGLINZI**

Oglinda retrovizoare digitala  
Sistem de comutare automata intre faza lunga/faza scurta (AHS) BladeScan®

---

**EXTERIOR**

Ornamente bara si grila negre	Emblema DIRECT4, spate
Bara de protectie fata si spate F SPORT Performance	Carcasa oglinzi exterioare, de culoare neagra
Ornament negru din otel inoxidabil, cadru geamuri laterale	Grila cu design emblematic F Sport
Emblema F SPORT Performance, aripi fata	Bare pentru plafon negre

---

**INTERIOR**

Ornamente tablou de bord, F Aluminium  
Iluminare ambientala multicolora  
Pedale aluminiu cu aspect forjat  
Maner schimbator de viteze din piele perforata  
Volan cu 3 spite imbracat partial in piele perforata

---

**SCAUNE**

Sigla F SPORT in relief pe tetierele fata  
Tetiere fata ajustabile manual cu 4 pozitii  
Scaune fata exclusive F SPORT  
Scaune spate rabatabile electric, fractionate 40/20/40

---

**MULTIMEDIA**

Head up Display (HUD)  
Control activ al sunetului (ASC)  
Comenzi tactile personalizabile, montate pe volan  
Sistem audio Mark Levinson® Premium Surround cu 21 difuzoare

---

**CONFORT**

Haion cu actionare electrica fara atingere

---

**PERFORMANTA**

Etriere negre, cu logo Lexus, pentru frane fata si spate  
Discuri frane fata 20" si discuri frane spate 18"  
Suspensie variabila adaptiva (AVS)  
Directie dinamica spate (DRS)

---

**JANTE SI ANVELOPE**

Jante din aliaj de 21", 10 spite, Negru Mat, anvelope 235/50 R21

---

**LEXUS RX F SPORT Special Edition (diferit fata de F Sport)**

---

**EXTERIOR**

Pachet Special Editon  
Insertie Piano Black pe bara fata  
Insertie Piano Black pe bara spate  
Lumini de curtoazie F Sport  
Praguri fata iluminate

---

**JANTE SI ANVELOPE**

Jante din aliaj de 21", 5 spite duble, finisaj Piano Black, anvelope 235/50 R21



## TARIFE

Model	Cod comercial	Nivel de echipare	Pret	Pret
			(EURO fara TVA)	(EURO cu TVA)
RX 350h E-FOUR Hybrid	3000002131	BUSINESS	71,518.00 €	85,106.42 €
	3000002132	EXECUTIVE	73,679.00 €	87,678.01 €
	3000002133	LUXURY	79,743.00 €	94,894.17 €
RX 450h+ E FOUR Plug In Hybrid	3000002136	BUSINESS	75,643.00 €	90,015.17 €
	3000002137	EXECUTIVE	77,734.00 €	92,503.46 €
	3000002138	LUXURY	83,587.00 €	99,468.53 €
RX 500h PERFORMANCE DIRECT4 Hybrid	3000002134	F SPORT	88,562.00 €	105,388.78 €
	3000002135	F SPORT Special Edition	90,381.00 €	107,553.39 €

Preturi valabile in perioada 01 - 30 Aprilie 2025



Imagine cu titlu de prezentare

**NOTA:** Preturile de lista reprezinta preturi de vanzare recomandate. Preturile in lei se vor calcula conform cursului de schimb al retailerului de la care se face achizitia. Preturile afisate includ Pachetul legislativ obligatoriu (trusa medicala, triunghi reflectorizant, extingtor). Lexus Romania isi rezerva dreptul de a modifica prezenta lista de preturi ca urmare a unor erori, modificari structurale sau in urma unor comunicari din partea producatorului, fara nicio informare prealabila. Pentru a obtine o oferta de actualitate, este necesar sa va adresati unui consultant de vanzari Lexus. Lista de dotari constituie o selectie a celor mai importante dintre acestea, lista completa a dotarilor fiind disponibila pe [website-ul www.lexus.ro](http://www.lexus.ro).

## GARANTIA LEXUS

Garantia comerciala pentru autovehiculele Lexus cuprinde:

**GARANȚIE ANUALĂ\***  
**LEXUS RELAX,**  
**ACTIVATĂ PRIN EFECTUAREA**  
**ÎNTREȚINERII PERIODICE**  
**PÂNĂ LA**  
**10 ANI**  
**VECHIME AUTOVEHICUL**  
**SAU 200 000 KM\*\***

PRIMUL TERMEN ATINS,  
\*\*ULTIMA ACTIVARE PRIN EFECTUAREA ÎNTREȚINERII PERIODICE  
EFECTUATĂ OBLIGATORIU PÂNĂ LA 185 000 KM  
\*SE APLICĂ TERMENI & CONDIȚII  
LEXUS.RO/RELAX

- **Garantia de baza standard de 3 (trei) ani** de la semnarea procesului verbal de predare-primire in limita a 100.000 de kilometri, oricare situatie survine mai intai, fara limita de kilometri pentru primul an si acopera orice defect care poate fi atribuit unei erori de fabricatie sau asamblare, in conditii normale de utilizare.
- **Garantia extinsa de 3 (trei) ani**, in limita a 200.000 Km (cumulat la garantia de baza standard) si acopera orice defect mecanic, electric sau electronic cauzat de o eroare de asamblare sau fabricatie a autovehiculului. Garantia extinsa se activeaza automat la expirarea Garantiei de baza standard. Termenii si conditiile de aplicare a garantiei de baza standard si a garantiei extinse pot fi consultate accesand link-ul <https://www.Lexus.ro/owners/warranty>. De asemenea, pentru mai multe detalii, puteti solicita reprezentantului de vanzari consultarea Brosurii de Service si Garantie si a Brosurii de Garantie extinsa.
- **Garantia Lexus Relax** se aplica in orice moment dupa expirarea Garantiei de baza standard (Garantia Producatorului) sau a Garantiei Extinse, pana la 10 ani de la data inceperii primei garantii a autovehiculului sau pana cand autovehiculul a atins 185.000 km (oricare conditie survine prima) si acopera defectiunile mecanice, electrice sau electronice imputabile productiei sau montajului elementelor acoperite de garantia Relax, mentionate in Anexa 1 la Termenii si conditiile de aplicare a garantiei Lexus Relax. Garantia Lexus Relax se activeaza automat la finalizarea unei lucrari de intretinere periodica prevazuta in planul de mentenanta al masinii, in conformitate cu specificatiile producatorului descrise in Brosura de Service si Garantie, la orice Reparatore Autorizat Lexus. Odata cu activarea Relax, se obtine o noua acoperire de garantie limitata pana la expirarea urmatoarei termen de intretinere periodica, conform planului de mentenanta al masinii, in conformitate cu specificatiile producatorului descrise in Brosura de Service si Garantie. Astfel Relax presupune activari periodice, pana la atingerea limitelor de 10 ani de la data inceperii primei garantii a autovehiculului sau pana cand autovehiculul a atins 185.000 km (oricare conditie survine prima). Pentru evitarea oricarui dubiu, Relax nu se activeaza automat pentru intregul interval de 10 ani, ci presupune activari periodice, astfel cum este detaliat in termenii si conditiile de aplicare a garantiei Relax. Termenii si conditiile de aplicare a garantiei Lexus Relax pot fi consultate accesand linkul <https://www.Lexus.ro/relax>.

**Garantia Lexus Battery Care** pentru autovehiculele Lexus (garantia oferita pentru bateria de tractiune) este de pana la 10 ani (inceputul perioadei de garantie reprezinta data de livrare a autovehiculului catre primul client sau data utilizarii autovehiculului de catre partenerul autorizat Lexus pentru uz propriu sau test drive). Baterie de tractiune insemna bateria utilizata pentru a actiona roțile autovehiculului prin intermediul motorului electric si al transmisiei in autovehiculele noastre Hibrice (HEV) sau Hibrice Plug-in (PHEV).

Cei pana la 10 ani de garantie Battery Care a bateriei de tractiune sunt compusi din:

- Programul standard de garantie al sistemului hybrid Lexus, adica 5 ani sau 100.000 km (primul termen atins).
- Programul suplimentar de 5 ani extindere a garantiei sistemului hybrid. Activarea programului suplimentar poate fi efectuata in continuarea programului standard.

Programul suplimentar se activeaza din prima zi dupa expirarea programului standard (expirarea celor 5 ani sau atingerea limitei de 100.000 km, oricare situatie survine mai intai), respectand urmatoarea conditie:

- Autovehiculul trebuie sa efectueze cu succes o verificare a starii bateriei de tractiune la un Reparatore Autorizat Lexus, inainte de expirarea garantiei standard. Ulterior, pentru a putea beneficia in continuare de garantia suplimentara de 5 ani din cadrul programului suplimentar de extindere a garantiei bateriei de tractiune, autovehiculul trebuie sa efectueze cu succes o verificare a starii bateriei de tractiune la un Reparatore Autorizat Lexus, anual sau la fiecare 15.000 km parcursi (primul termen atins) pana la expirarea valabilitatii programului suplimentar.

Pentru consumatori, astfel cum sunt acestia definiti de dispozitiile Ordonantei de urgenta nr.140/2021 privind anumite aspecte referitoare la contractele de vanzare de bunuri, garantia oferita pentru autovehiculele Lexus precum si garantia Lexus Battery Care cuprind si garantia legala de conformitate. Garantia legala de conformitate precum si drepturile consumatorului astfel cum sunt stabilite prin Ordonanta de urgenta nr. 140/2021 privind anumite aspecte referitoare la contractele de vanzare de bunuri nu sunt afectate de garantia comerciala oferita.

### LEXUS EUROCARE

Iti cumperi o Lexus si beneficiezi de serviciul de asistenta rutiera Lexus EUROCARE cu urmatoarea valabilitate: 72 luni de la data livrării (inceputul perioadei de garantie).

### SERVICE LEXUS DE CALITATE

Reprezentanta dvs. Lexus va va consilia cu privire la necesitatea efectuării lucrărilor de intretinere prevazute in planul de mentenanta al masinii, in conformitate cu specificatiile producatorului, descrise in Brosura de Service si Garantie. Masina dvs. va avea nevoie de o intretinere periodica completa, la cel puțin fiecare 30.000 km sau 2 ani, oricare conditie survine prima. O intretinere periodica intermediara este obligatorie la cel puțin fiecare 15.000 km sau 1 an, oricare conditie survine prima.

CITITI LISTA DE PE TELEFON SAU DE PE PC? FOLOSITI BUTOANELE DE MAI JOS  
PENTRU A OBTINE O OFERTA SAU PENTRU A PROGRAMA UN TEST DRIVE.



DESCOPERA GAMA LEXUS  
SCANEAZA CODUL QR

CERETI O OFERTA

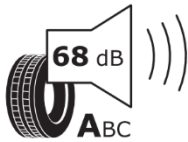
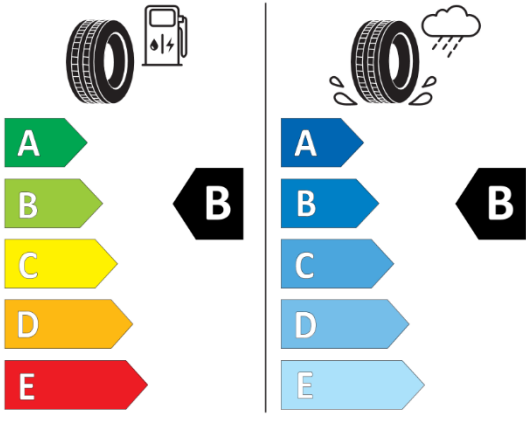
TEST-DRIVE

INFORMATII DESPRE ANVELOPE



**Bridgestone** 30790

235/50R21 101 W C1

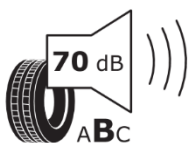
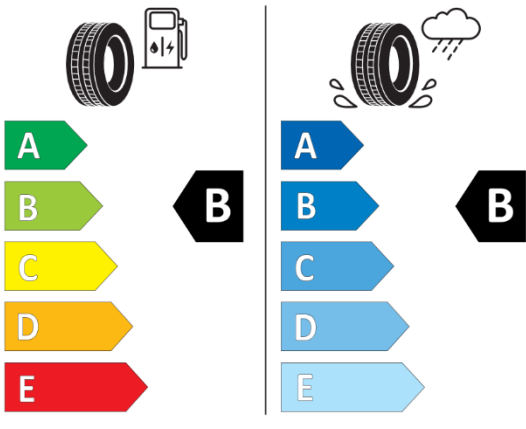


2020/740



**MICHELIN** 518019

235/50R21 101 W C1

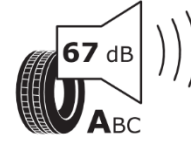
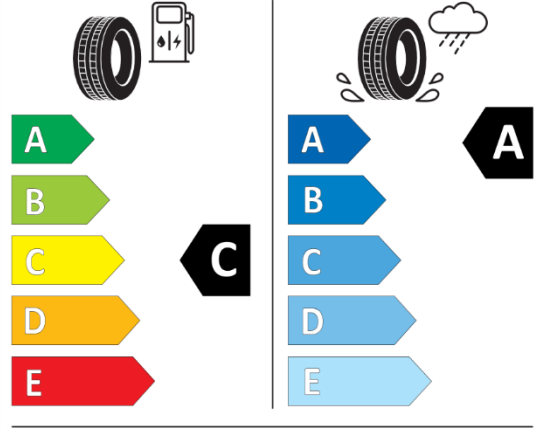


2020/740



**DUNLOP** 351584

235/50R21 101 W C1



2020/740

**NOTA:** Eticheta prezentata este cu titlu de exemplu. Autovehiculul poate veni echipat cu anvelope aparținând unui alt producator si/sau cu specificatii diferite fata de cele mentionate în eticheta prezentata. Prin urmare, prin plasarea unei comenzi, sunteti de acord cu achizitionarea autovehiculului comandat în conditiile anterior mentionate.