



MyToyota App – Fahrzeugstatus & Push Benachrichtigungen – Anleitung



FAHRZEUGSTATUS – UNTERSTÜTZTE FAHRZEUGE

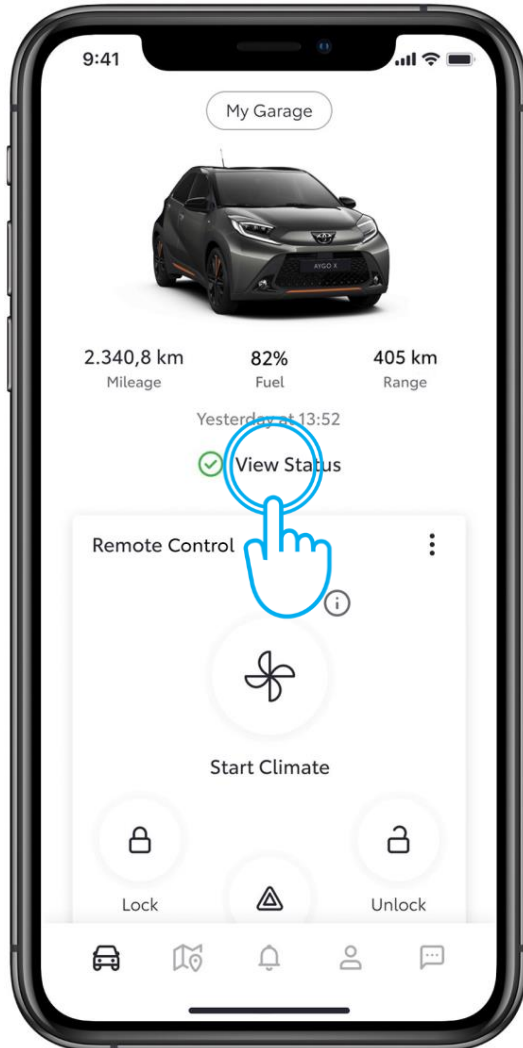
- Yaris Cross
- Aygo X
- Yaris (MY21)
- Toyota bZ4X
- Rav4 (MY20)
- Rav4 PHEV (MY22)
- Corolla (MY19)
- Prius (MY23)
- Corolla Cross
- C-HR (MY22)
- Camry
- Highlander (MY20)
- Land Cruiser
(MY23)
- Mirai
- Hilux (MY21)

Stand: 10/2023

Die Informationen in diesem Dokument können ggf. von den für Ihre Region geltenden Umständen abweichen. Bitte kontaktieren Sie Ihren Händler für weitere Informationen.



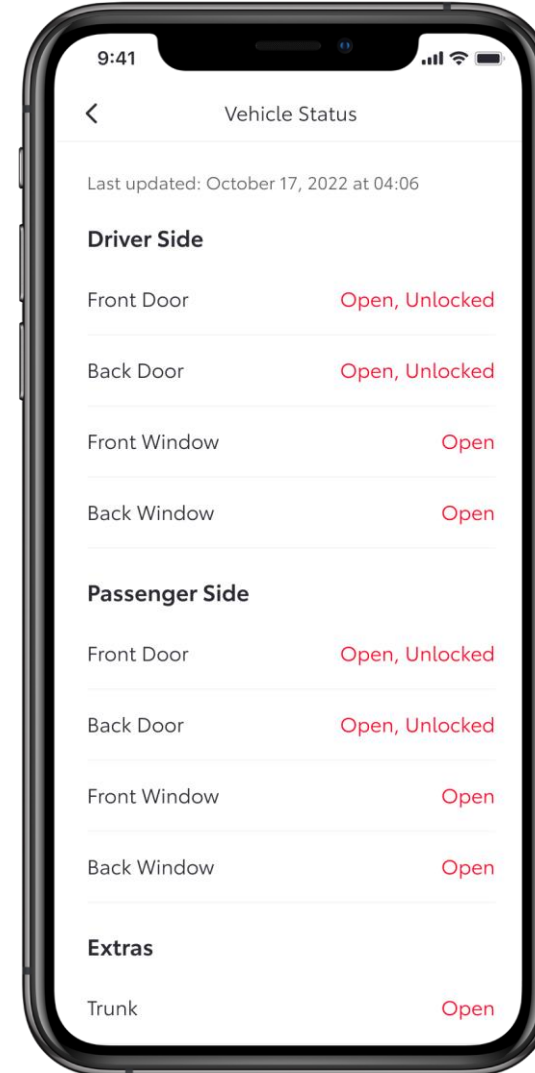
ÜBERSICHT - FAHRZEUGSTATUS



SCHRITT 1 FAHRZEUGSTATUS

Ein grüner Haken oder ein rotes Ausrufezeichen geben Auskunft über den Fahrzeugstatus.

Tippen Sie auf „Fahrzeugstatus anzeigen“



SCHRITT 2 FAHRZEUGSTATUS ÜBERPRÜFEN

Je nach Fahrzeug und Ausstattung kann der Fahrzeugstatus folgendes anzeigen:

- Türstatus (offen/geschlossen)
- Türschloss (geöffnet/verriegelt)
- Fensterstatus (geöffnet/geschlossen)
- Motorhaube
- Kofferraum
- Licht eingeschaltet
- Warnblinker aktiv

Durch nach unten ziehen können Sie die Daten aktualisieren.



PUSH BENACHRICHTIGUNGEN

5 bis 10 Minuten nachdem Sie den Motor abgestellt haben, wird der Fahrzeugstatus an die App übermittelt. Wenn eine der folgenden Zustände erfüllt ist, wird Ihnen eine Push Benachrichtigung auf Ihr Smartphone geschickt.

Tür(en) nicht verriegelt

Tür(en) geöffnet

Motorhaube geöffnet

Heckklappe geöffnet

Schiebe-/Hebedach geöffnet

Fenster geöffnet

Rücksitz-Warner

Warnleuchten aktiv

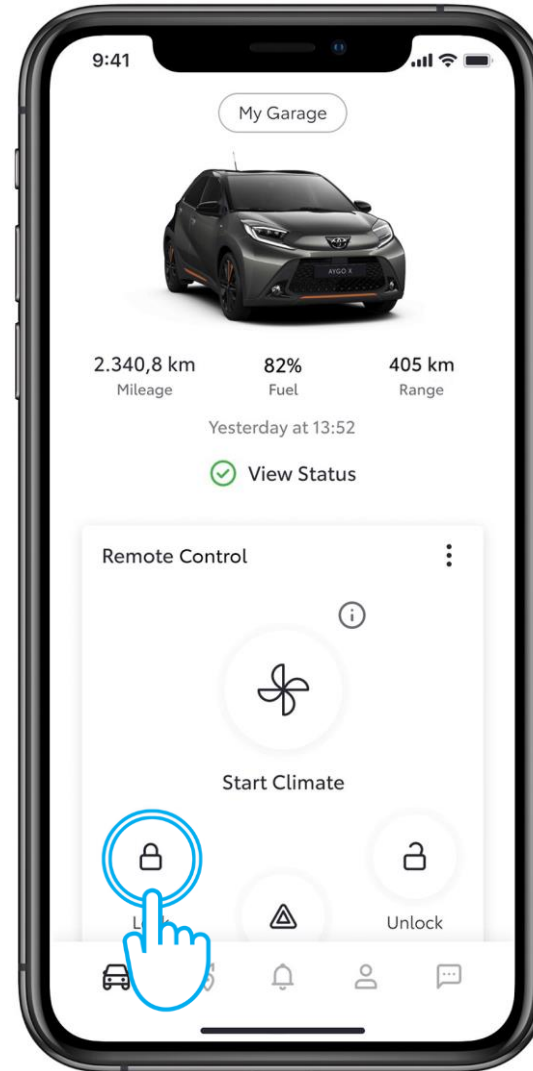


BEISPIEL – AUTO NICHT VERSCHLOSSEN



SCHRITT 1

Tippen Sie auf die Benachrichtigung

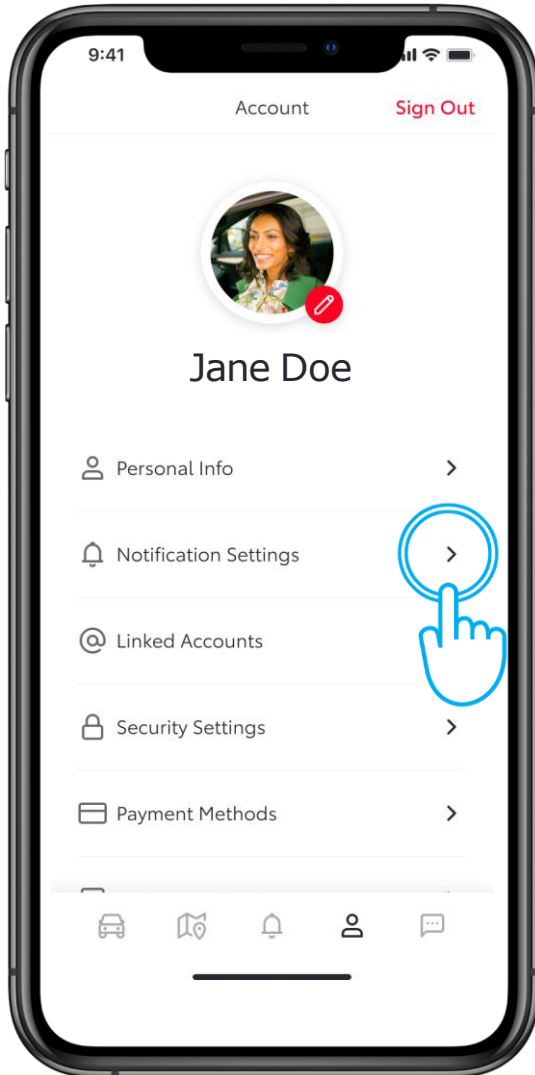


SCHRITT 2

Verschließen Sie die Türen über den Fernzugriff

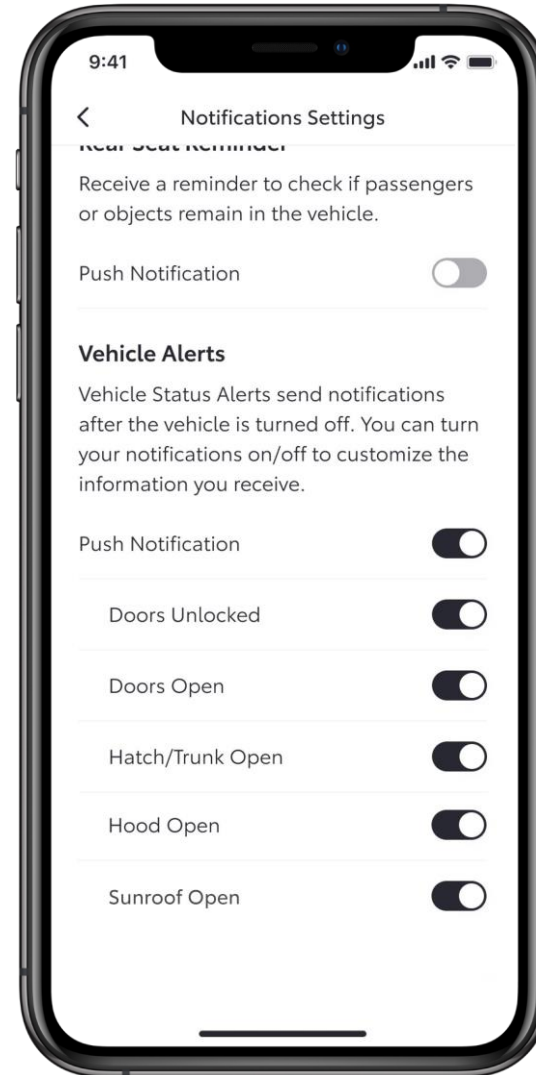


ANPASSEN DER MITTEILUNGSEINSTELLUNGEN



SCHRITT 1

Wählen Sie die Mitteilungseinstellungen in der Konto-Registerkarte aus.

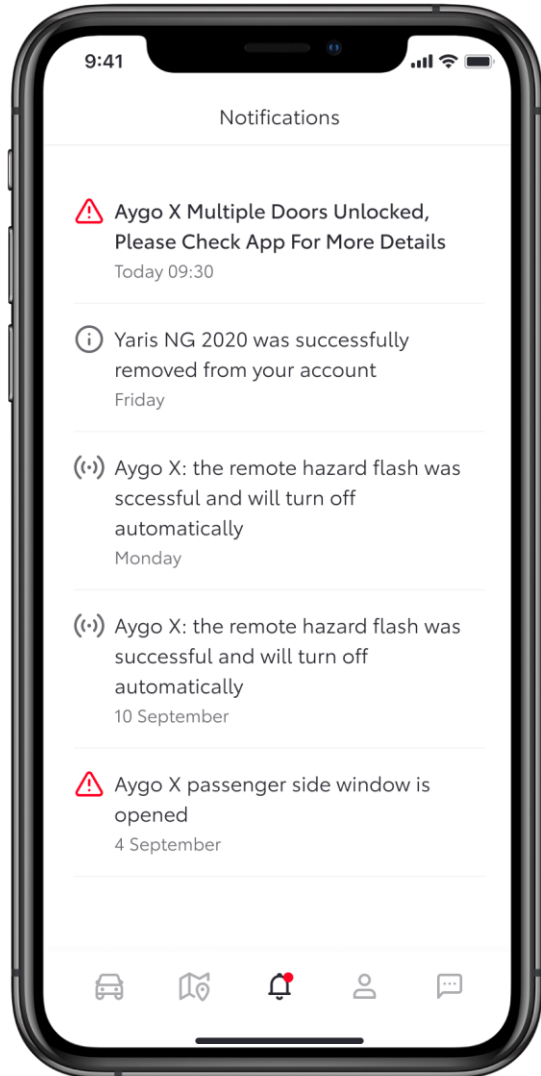


SCHRITT 2

Wählen Sie aus, welche Benachrichtigungen Sie erhalten möchten.



MITTEILUNGEN



Über die Mitteilungs-Registerkarte können Sie sehen, welche Push Benachrichtigungen an Ihr Smartphone gesendet wurden.



Jede Verbindung zählt

Die Connected Services werden kontinuierlich weiterentwickelt, weshalb Darstellungen von denen in Ihrer App abweichen können. Wenden Sie sich bei Fragen an die Toyota Kundenbetreuung oder Ihren Toyota Händler.

