



LS

SELBSTLADENDER HYBRID

LS 500h



LS

Seit fast 20 Jahren ist Lexus Pionier und einer der führenden Hersteller im Bereich der Elektrifizierung* von Premiumfahrzeugen. Über zwei Millionen selbstladende Lexus Hybridfahrzeuge* sind weltweit auf den Straßen unterwegs – eine umfassende Auswahl an Modellen, die mit höchster Qualität, überragender Zuverlässigkeit und exklusivem Komfort begeistern: beeindruckende Fakten, die uns weiter antreiben, nach neuen Innovationen zu forschen und Elektrifizierung weiterzudenken als bis zur Entwicklung von Batterien und Motoren. Denn es ist die einmalige Chance, eine neue Art von Fahrspaß zu definieren. Ihr Fahrerlebnis steht bei uns im Mittelpunkt – ebenso wie die Frage: Wie fühlt es sich an, Lexus Kunde zu sein? Entdecken Sie den selbstladenden LS 500h Hybrid und überzeugen Sie sich persönlich von dem Erlebnis „Lexus Electrified“**.

* Selbstladende Hybride kombinieren einen Benzinmotor mit einem oder mehreren Elektromotoren. Weitere Informationen dazu finden Sie auf den Seiten 18-19.

** 'Electrified' bezieht sich auf verschiedene Antriebsarten, die teilweise Verbrennungs- und Elektromotoren miteinander kombinieren. Weitere Informationen finden Sie dazu auf den Seiten 16-17.



01. MARKANT
Seiten 04–07

02. KOMFORTABEL
Seiten 08–11

03. VERNETZT
Seiten 12–13

04. ZUKUNFTSWEISEND
Seiten 14–19

05. MODELLE
Seiten 20–21

**06. AUSSTATTUNGS-
VARIANTEN**
Seiten 22–23

07. EXTERIEUR/INTERIEUR
Seiten 24–27

08. TECHNOLOGIEN
Seiten 28–39

09. F SPORT
Seiten 40–41

10. ZUBEHÖR
Seiten 42–43

11. FARBEN
Seiten 44–45

**12. AUSSTATTUNG UND
OPTIONEN**
Seiten 46–49

13. TECHNISCHE DATEN
Seiten 50–53

14. OMOTENASHI
Seiten 54–55





MARKANT

„Es reicht nicht aus, nur Ruhe und Perfektion zu bieten – die Menschen wollen auch ein Fahrerlebnis und Emotionen spüren.“

Toshio Asahi, Chefingenieur Lexus LS

LEXUS ERLEBNIS

DER CHARAKTER EINER LUXUSLIMOUSINE VERSCHMILZT MIT BEMERKENSWERTER DYNAMIK

Schon auf den ersten Blick besticht der Lexus LS mit seinem coupéhaften Profil und macht deutlich, dass er alles andere als gewöhnlich ist. Vor fast 40 Jahren stellte sich Eiji Toyoda, seinerzeit Lexus Präsident, der Herausforderung, ein Fahrzeug zu entwickeln, „das besser ist als die Besten der Welt“. Diesem Anspruch bleibt die selbstladende Hybrid-Limousine* LS auch in der neuesten Generation treu und beweist das auf den ersten Blick: Die Geräumigkeit einer Flaggschifflimousine verbindet sich mit sportlicher Dynamik und ist die Antwort der Lexus Designer auf diese ganz besondere Herausforderung – ebenso wie die exquisiten Details. Über Monate wurde die Modellierung des charakteristischen Kühlergrills mit 5.000 Einzelelementen bis zur Perfektion gebracht. Wo immer der LS vorfährt, seine Ankunft gleicht der auf einem roten Teppich.

Die Fahrt im LS avanciert vom ersten Moment an zum Erlebnis. Das fast lautlose Summen des weltweit ersten Multi-Stage-Hybridantriebs ist faszinierend – wenn Luxus in einem Geräusch zum Leben erwacht, dann in diesem. Die Lexus Ingenieure kreierten ein wegweisendes Fahrzeug, das kraftvolle und lineare Beschleunigung mit dynamischer Leistung und einem hochmodernen Zehn-Gang-Getriebe vereint – die Effizienz eines Lexus Vollhybrids inklusive. Die beeindruckende Leistung, das direkte Ansprechverhalten und das intuitive Handling sind das Ergebnis des niedrigen Schwerpunkts und der ultrasteifen Plattform, die der LS sich mit dem atemberaubenden LC Coupé teilt.

DYNAMIK, DIE BEGEISTERT.

Wenn Sie im LS von der Autobahn auf eine Passstraße fahren, fühlt es sich an, als würde er Ihren innersten Gedanken intuitiv folgen. Das adaptive variable Fahrwerk optimiert das Fahrverhalten durch eine Abstimmung mit nicht weniger als 650 verschiedenen Einstellungen. Auch die Verstärkung der Hinterradaufhängung sorgt für mehr Stabilität und Fahrkomfort ebenso wie das Sitzdesign. Von seinem stilvollen Design bis zu seiner extrem sanften Form der Kraftentfaltung auf der Straße: Der LS bringt seinen Flaggschiffanspruch mit Leichtigkeit zum Ausdruck. An dieser Perfektion haben unsere Meisterfahrer, Designer, Ingenieure und Handwerksmeister monatelang bis ins Detail gefeilt.

* Selbstladende Hybride kombinieren einen Benzinmotor mit einem oder mehreren Elektromotoren. Weitere Informationen dazu finden Sie auf den Seiten 18-19.







INDIVIDUELLER KOMFORT

JAPANISCHE GASTFREUNDSCHAFT TRIFFT AUF JAPANISCHE HANDWERKSKUNST

Ganz gleich, wie hektisch der Stadtverkehr auch ist – im Innenraum der LS-FlaggschiffLimousine sind Sie umgeben von entspannendem Komfort. Erleben Sie eine Oase der Ruhe, deren Ambiente dem eines Wohnzimmers gleicht. Wichtige Instrumente und Anzeigen sind so angeordnet, dass Sie Ihren Blick nicht von der Straße nehmen müssen, und häufig verwendete Bedienelemente wie der Fahrmodusregler und der 12,3-Zoll-Touchscreen, sind nah am Lenkrad positioniert.

Das Raumangebot für Fahrer und Fahrgäste ist beeindruckend, und doch ist es die Handwerkskunst unserer Lexus Takumi Meister mit ihren mehr als 15 Jahren Erfahrung, die dem LS Interieur dieses besondere Gefühl von Luxus verleiht. Es ist die Art von Luxus, die durch die Hände eines Künstlers entsteht, der Einzigartiges zum Leben erweckt, sichtbar beispielsweise in den fein gearbeiteten Nishijin- und Haku-Türverkleidungen oder den von Hand gefalteten Origami-Ornamenten der Türverkleidungen, ebenso wie im beheizbaren Lenkrad, das Leder mit Intarsien aus fein gemasertem Holz kombiniert. Er zeigt sich auch in den feinen Sitzpolstern, die Vibrationen absorbieren und ein komfortables Sitzgefühl bieten. Die Liebe zum Detail erstreckt sich bis zur induktiven Ladeschale der Mittelkonsole, die so gestaltet wurde, um das Ablegen und Laden Ihres Smartphones zu verbessern und um eine herausnehmbare Schale für kleine Gegenstände zu integrieren.

LEXUS GASTFREUNDSCHAFT, TIEF VERWURZELT IM JAPANISCHEN ERBE.

Erleben Sie japanische Gastfreundschaft hautnah. Omotenashi ist eine jahrhundertealte Philosophie, die die Bedürfnisse des Gastes antizipiert, bevor dieser selbst sie erkennt. Omotenashi ist der Grund für das dezente Aufleuchten der Türgriffe, das Sie begrüßt, wenn Sie sich dem Fahrzeug nähern – ebenso wie für die Ausleuchtung des Bereiches vor dem Fahrzeug, damit Sie nicht in Pfützen treten. Der LS hebt sich durch seine Luftfederung dezent an, senkt den Fahrersitz automatisch wenige Zentimeter ab und lässt die Polster zur Seite gleiten, um Ihnen das Einsteigen zu erleichtern. Es ist zudem der innovativste Sitz, den es je in einem Lexus gab, mit 28 Einstellmöglichkeiten für höchsten Komfort. Die Idee des Omotenashi begleitet Sie in jedem Moment. Umgeben von anspruchsvollem Komfort und der Perfektion der Takumi-Handwerkskunst entspannen Sie und Ihre Gäste auf den Vordersitzen mit Massagefunktion sowie auf dem verstellbaren Shiatsu-Relax-Massagesitz mit imposanter Beinfreiheit und Ottomanfußstütze im Fond. Der exklusive Klimatechnician sorgt währenddessen für die ideale Wohlfühltemperatur jedes einzelnen Fahrgastes. Winzige NanoE[®]-X-Ionen Partikel hemmen Viren und Bakterien, reduzieren Gerüche und versorgen Haut und Haare dezent mit Feuchtigkeit. Der Klang des Mark Levinson[®]-Premium-Sound-Systems mit 23 Lautsprechern bietet dazu den erstklassigen Soundtrack.



WILLKOMMEN BEI LEXUS LINK

EINE MULTIMEDIA WELT MIT VORBILDLICHER KONNEKTIVITÄT, DIE JEDE FAHRT MIT DEM LS BEREICHERT

Der Luxus im LS 500h endet nicht beim Wohlgefühl auf den exquisiten Sitzen. Luxus ist ebenso die beruhigende Gewissheit, dass Sie Ihr Ziel immer pünktlich, entspannt und ohne Stress erreichen. Das nahtlose Zusammenspiel des Audio- und Navigationssystems mit intelligenten Onlinediensten für Sie und Ihre Fahrgäste macht jede Fahrt zum Genuss. Willkommen bei Lexus Link, einer neuen Welt voller Konnektivität und Multimedia, die unsere einzigartige Omotenashi-Servicephilosophie vollendet. Mit dem großen 12,3-Zoll-Touchscreen, verbesserter Spracherkennung und müheloser Smartphone-Integration bietet Ihnen Lexus Link ein schnelles und benutzerfreundliches multimediales Erlebnis. Über die Lexus Link +-App auf Ihrem Smartphone können Sie Ihre Fahrdaten speichern, Servicetermine vereinbaren oder Tipps zur Verbesserung Ihres Hybridfahrstils erhalten. Die LS-Flagschifflimousine führt Ihren Alltag in die Zukunft – beruflich wie privat.

KONNEKTIVITÄT AUF EINEM NEUEN LEVEL

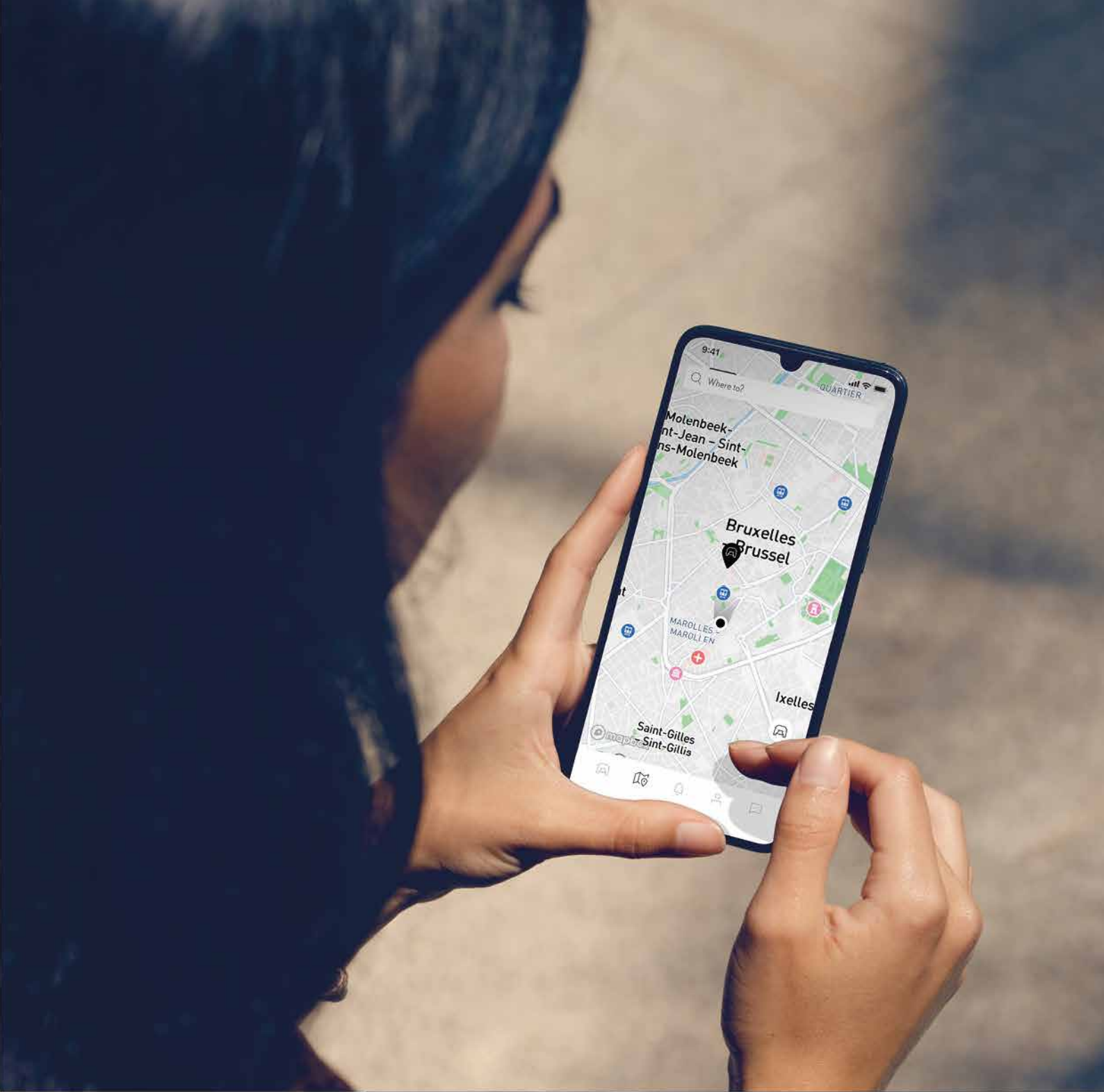
Die fortschrittliche Lexus Link +-App bietet eine Vielzahl vernetzter Dienste. Über die gespeicherten Fahrdaten haben Sie alle Ihre Fahrten im Blick und können zwischen privaten und geschäftlichen Fahrten unterscheiden. Der Parkpositionsfinder führt Sie jederzeit zu Ihrem Fahrzeug zurück. Wenn versehentlich ein Fenster offen bleibt oder Sie vergessen haben, die Scheinwerfer auszuschalten, erhalten Sie einen Hinweis über die App. Außerdem können Sie bequem von zu Hause aus die Frontscheibe enteisen, die Klimaautomatik voreinstellen, die Warnblinkanlage aktivieren oder das Fahrzeug ver- und entriegeln. Mit dem Premium-Konnektivitätspaket erhalten Sie zudem Zugriff auf die cloudbasierte Navigation, die Sprachassistenten sowie Echtzeitinformationen zu Verkehr, Straßensituation und Parkmöglichkeiten entlang Ihrer Route.

12,3-ZOLL-TOUCHSCREEN/REAR-SEAT-ENTERTAINMENT

Das Lexus Link-Multimediaerlebnis im LS vereint Benutzerfreundlichkeit mit hoher Geschwindigkeit und optimalem Bedienkomfort. Das Herzstück ist ein hochauflösender 12,3-Zoll-Touchscreen, der für nahtlose Interaktion während der Fahrt perfekt positioniert ist. Per Over-the-Air-Technologie können Sie aktuelles Kartenmaterial kabellos herunterladen oder das Mark Levinson®-Audiosystem bedienen. Der Touchscreen ermöglicht Ihnen komfortablen Zugriff auf Navigation, Audiosystem und Klimaautomatik sowie die Anzeige Ihrer Lieblingsapps über Android Auto oder per Apple CarPlay. Währenddessen genießen Ihre Fahrgäste im Fond über die 11,6-Zoll-LCD-Bildschirme die Wiedergabe von Blu-Ray-Discs.

LEXUS SPRACH-ASSISTENT

Erleben Sie das Zusammenspiel aus künstlicher Intelligenz und Cloudtechnologie mit dem intelligenten Lexus Sprach-Assistenten. Damit haben Sie unterwegs Zugriff auf alle Funktionen, ohne Tasten zu bedienen und den Blick von der Straße zu nehmen. Die neu entwickelte Technologie verarbeitet natürliche Sprachbefehle sowie den Kontext von Aussagen wie „Ich bin hungrig“ oder „Mir ist kalt“. Das System erkennt sogar, ob der Fahrer oder Beifahrer des LS spricht. Ohne die Hände vom Lenkrad nehmen zu müssen, können Sie per Sprachsteuerung mehr als 100 verschiedene Aktionen auslösen, von Anrufen über die Navigation und das Audiosystem bis hin zur Steuerung von Fahrzeugfunktionen wie der Klimaautomatik, der Sitzeinstellungen und der Cloudinformationen („Hey Lexus, zeig mir die Kraftstoffpreise in der Nähe an!“).



TECHNOLOGIEZENTRUM

UNSERE FORTSCHRITTLICHE FLAGGSCHIFFLIMOUSINE BIETET EINE VIELZAHL VON SICHERHEITS- UND FAHRERASSISTENZSYSTEMEN

Jede Fahrt im Lexus LS weckt eine Fülle an Emotionen. Da ist zum einen der sinnliche Luxus, den Sie und Ihre Fahrgäste im exklusiv ausgestatteten und geräumigen Innenraum spüren. Hinzu kommt die Leidenschaft, die seine dynamische Performance entfacht, gefolgt von dem beruhigenden Gefühl, dass wegweisende Technologien für Ihre Sicherheit sorgen, wo auch immer Sie unterwegs sind.

SICHERHEIT AUF DEM NÄCHSTEN LEVEL

Das Lexus Safety System + der neuesten Generation unterstützt Sie kontinuierlich, indem es die Straße vor Ihnen überwacht, Sie vor drohenden Gefahren warnt und bei Bedarf in Millisekunden eingreift, um eine Kollision zu vermeiden. Das System hilft Ihnen, mehr Unfälle als bisher zu vermeiden. Der Fahrermonitor warnt Sie, bzw. bremst und stoppt das Fahrzeug selbstständig, wenn er feststellt, dass Sie am Steuer schläfrig oder abgelenkt sind. Unterdessen verhindert der preisgekrönte Safe Exit Assist automatisch das Öffnen von Türen, wenn sich Autos oder Fahrräder von hinten nähern. Für eine verbesserte Nachtsicht ermöglicht die Bladescan® AHS-Scheinwerfertechnologie dem Fahrer, Fußgänger und Gefahren bereits aus großer Entfernung zu erkennen.

HOCHMODERNE FAHRERASSISTENZSYSTEME

Entspanntes Fahren senkt die Unfallgefahr. Deshalb unterstützen Sie die fortschrittlichen Fahrerassistenzsysteme des LS 500h wie Lexus Advanced Park, der Ihr Fahrzeug automatisch einparkt. Die digitale 360°-Kamera ermöglicht Ihnen durch einen Rundumblick auf Ihr Fahrzeug müheloses Manövrieren in der Stadt. Das System erstellt eine virtuelle 3-D-Ansicht Ihres LS inklusive grafischer Hilfslinien, die Ihnen auf dem Display angezeigt wird. Die Kurvensichtfunktion schützt Sie vor dem Touchieren von Bordsteinen und der seitliche Abstands-Assistent hilft Ihnen beim Passieren anderer Fahrzeuge.





ZUKUNFTSWEISEND

DER ANTRIEB FÜR DIE ZUKUNFT

In den 1990er-Jahren zeichneten sich Premiumfahrzeuge insbesondere durch verbrauchsstarke Motoren aus. Um die Jahrtausendwende rückten angesichts der Erderwärmung alternative Antriebe, die unter anderem durch die Nutzung elektrischer Antriebstechniken Emissionen reduzieren, in den Fokus der Entwicklung. Einer der ersten Automobilhersteller, der sich dieser Herausforderung stellte, war Lexus. Alle relevanten Hybridkomponenten werden in unserem Haus entwickelt und gefertigt, weshalb unsere elektrifizierten Hybridmodelle innovativ und aufregend zu fahren sind. Zwei Jahrzehnte später ist unsere Vision von emissionsarmen Automobilen bei Lexus längst zu einem Leitbild geworden. Und mit jedem elektrifizierten Fahrzeug, das wir auf den Markt bringen, kommen wir dem endgültigen Ziel immer näher.



ZUKUNFTSWEISEND

PIONIER BEI ELEKTRIFIZIERTEN PREMIUMFAHRZEUGEN

Seit der Einführung unserer ersten Luxuslimousine LS vor über 30 Jahren ist Lexus ein Synonym für außergewöhnliches Design, Qualität und Komfort. Wir sind einer der führenden Hersteller und Pionier im Bereich elektrifizierter Premiumfahrzeuge. Unsere Kunden mit innovativen Fahrzeugen zu begeistern sowie Bedürfnisse von Kunden und Fahrern zu antizipieren – das ist unser Anspruch. Ganz im Sinne dieser Unternehmensphilosophie präsentierten wir 2005 den weltweit ersten Premiumvollhybrid, den SUV Lexus RX 400h*.

SELBSTLADENDER HYBRID, PLUG-IN-HYBRID ODER VOLLELEKTRISCH

Wählen Sie zwischen selbstaufladenden Hybrid*-, Plug-in-Hybrid- und reinen Elektromodellen und entscheiden Sie sich für einen der führenden Anbieter von Premiumhybridfahrzeugen. Seit vielen Jahren setzen wir Maßstäbe bei der Entwicklung, der Fertigung, der Wartung und dem Recycling elektrifizierter Hybridmodelle. Unsere selbstladenden Hybridmodelle müssen nicht extern aufgeladen werden und verbrauchen im Elektromodus keinen Kraftstoff. Das erste vollelektrische Lexus Modell, der UX 300e*, markierte den nächsten Meilenstein unserer Vision nachhaltiger Mobilität: „Lexus Electrified“. Mit dem ersten Lexus Plug-inHybrid, dem NX 450h+*, und dem vollelektrischen RZ 450e*, der auf einer speziellen Plattform für Elektrofahrzeuge basiert, bauen wir unser Angebot an elektrifizierten Fahrzeugen weiter aus.

„LEXUS ELECTRIFIED“

Die Erfolgsgeschichte unserer selbstladenden Lexus Hybridmodelle* ist für uns kein Grund, sich darauf auszuruhen. Unsere Vision nachhaltiger Mobilität „Lexus Electrified“ und das „LF-30 Electrified Concept“ markieren die nächsten Meilensteine auf dem Weg in eine emissionsfreie Zukunft. Mit „Lexus Electrified“ bringen wir den Fahrspaß auf ein neues, elektrisierendes Level. Dieser integrierte Ansatz beinhaltet elektrische Antriebsstränge, eine fortschrittliche Antriebssteuerung und andere Elektrifizierungstechnologien. Als Ausdruck unserer Vision verkörpern das markante Äußere und das fahrerorientierte Cockpit des LF-30 Konzeptes alles, wofür „Lexus Electrified“ steht. Es profitiert von mehr als zwei Jahrzehnten Erfahrung in der Elektrifizierung und bietet mit seinen vier Radnabenmotoren, der Steer-by-Wire-Lenkung und der Lexus Advanced Posture Control ein außergewöhnliches Fahrerlebnis.

* Selbstladende Hybride kombinieren einen Benzinmotor mit einem oder mehreren Elektromotoren. Weitere Informationen dazu finden Sie auf den Seiten 18-19.

MADE BY LEXUS

WAS IST EIN SELBSTLADENDER LEXUS HYBRID?

Die Lexus Hybridtechnologie vereint die Leistung eines lauffähigen Benzinmotors mit der Effizienz eines oder mehrerer hochmoderner Elektromotoren in einem perfekten Zusammenspiel beider Antriebsquellen. Hybridmodelle von Lexus laden sich während der Fahrt und jedes Mal, wenn Sie den Fuß vom Gas nehmen, automatisch auf – ohne externes Laden oder Sorgen um die Reichweite. Genießen Sie den faszinierenden Mix aus Leistung und Kontrolle, gepaart mit dem Wissen, dass Ihr Lexus effizienter ist und weniger Emissionen ausstößt als ein konventioneller Motor.

WARUM IST ELEKTRIFIZIERUNG WICHTIG?

Um unser erklärtes Ziel, die Emissionen unserer Fahrzeuge bis 2050 auf null zu senken, zu erreichen, ist eine effiziente Elektrifizierung unerlässlich. Seit der Einführung des RX 400h, des weltweit ersten elektrifizierten* Premiummodells, arbeiten wir daran, fortschrittliche, selbstladende Hybride zu entwickeln. Dabei möchten wir nicht nur die Emissionen unserer Fahrzeuge und unserer Produktionsstätten bis 2050 reduzieren, sondern auch den Wasserverbrauch in der Fertigung minimieren.

WIE IST ES, EINEN LEXUS HYBRID ZU BESITZEN?

Über 500.000 Lexus Hybridmodelle auf europäischen Straßen wurden bereits in unseren hochmodernen Werken in Japan nach höchsten Qualitätsstandards gefertigt. Neben der unvergleichlichen Laufruhe und Dynamik sind die deutlich geringeren Betriebskosten ein wichtiger Vorteil – Sie sparen durch das regenerative Bremsen und weitere fortschrittliche Technologien nicht nur Kraftstoff, sondern auch Kosten für Bremsen, Reifen und andere Verschleißteile Ihres Lexus.

* Elektrifizierung bezieht sich auf eine Auswahl an Antrieben, die neben Elektro- teilweise weiterhin Verbrennermotoren nutzen. Weitere Informationen finden Sie dazu auf den Seiten 20-21.



SELBSTLADENDER LEXUS VOLLHYBRID

Genießen Sie bei jeder Fahrt das perfekte Zusammenspiel von Benzin- und Elektromotoren, das dem selbstladenden Lexus Vollhybrid seine einzigartige Mischung aus Effizienz und Fahrspaß verleiht.

LEISE UND ENTSPANNT

Die selbstladenden Hybridfahrzeuge von Lexus sind leise und entspannend zu fahren. Bei höheren Geschwindigkeiten oder höherer Leistungsanforderungen schaltet sich der Benzinmotor nahtlos zu und wird bei Bedarf von den Elektromotoren unterstützt. Der Verbrennungsmotor arbeitet mit optimaler Drehzahl und die überschüssige Energie kann zum Laden der Batterie genutzt werden. Dies sorgt für geringe Emissionen und niedrigem Energieverbrauch.

REIN ELEKTRISCH BEI NIEDRIGEN GESCHWINDIGKEITEN

Beim Anfahren und bei niedrigen Geschwindigkeiten treiben die leistungsstarken Elektromotoren den LS 500h mit elektrischer Energie aus der Batterie an (je nach Batterieladestand). Sie fahren jetzt ohne Kraftstoff zu veräbrauchen und nahezu geräuschlos.



REGENERATIVES BREMSSEN, KEIN EXTERNES AUFLADEN

Wenn Sie das Fahrzeug abbremsen oder anhalten, schaltet sich der Verbrennungsmotor automatisch ab. Beim Bremsen oder wenn Sie den Fuß vom Gaspedal nehmen, wird die kinetische Energie des Fahrzeugs durch regeneratives Bremsen nutzbar gemacht. Der LS-Hybrid wandelt diese Energie in elektrische Energie um, die in der Batterie gespeichert wird. Darum müssen Sie einen Lexus Vollhybrid auch nicht extern aufladen. Die Steuerung der Hybridbatterie geschieht vollständig automatisch.

SCHNELLE, LINEARE BESCHLEUNIGUNG

Bei kraftvoller Beschleunigung ergänzt die Leistung der Elektromotoren den leistungsstarken Benzinmotor des LS. Diese Kombination sorgt für ein hohes Drehmoment und eine unmittelbare Beschleunigung, genau dann, wenn Sie sie brauchen.

MODELL

DER LS 500h

Der LS 500h wird vom wegweisenden Multistage-Hybrid-Drive angetrieben. Das System wurde so optimiert, dass es sportlichen Fahrspaß eindrucksvoll mit hohem Fahrkomfort verbindet. Die intelligente Kombination aus einem 3,5-Liter-V6-Benzinmotor* und einem Hochleistungselektromotor wird durch ein mehrstufiges Automatikgetriebe, das für eine nahtlose, lineare Kraftentfaltung und ein direktes Ansprechverhalten sorgt, ergänzt – gepaart mit unverwechselbarer Laufruhe und überragender Effizienz. Der M-Modus bietet zudem die Möglichkeit, die Gänge auch manuell zu wechseln.





LEXUS MULTI STAGE HYBRID

Der LS 500h verfügt über ein Lexus Multistage-Hybridssystem, das einen kraftvollen 3,5-Liter-V6-Benzinmotor* und einen leistungsstarken Elektromotor mit einem Vier-Stufen-Automatikgetriebe kombiniert. Beim Druck aufs Gaspedal liefert das System spontan dynamische Leistung bei gleichzeitiger unverwechselbarer Laufruhe und Effizienz eines Lexus Hybrids. Die Ingenieure des LS 500h haben zudem den Bereich erweitert, in dem der Elektromotor unterstützt – wodurch der LS seine Kraft sanfter, kultivierter und müheloser entfaltet. Da die Hybridbatterie jetzt eine größere Rolle übernimmt, kann der Verbrennungsmotor bei niedrigeren Drehzahlen betrieben werden. Er läuft damit noch leiser, zum Beispiel dann, wenn er nach einer Phase des rein elektrischen Fahrens die Antriebsarbeit übernimmt.

LITHIUM-IONEN-HYBRIDBATTERIE

Der LS 500h ist mit einer kompakten, leichten Lithium-Ionen-Hybridbatterie ausgestattet. Da sie kleiner als herkömmliche Nickel-Metallhydrid-Batterien ist, passt sie genau zwischen Rückbank und Gepäckraum. Trotz der kompakteren Maße steckt in ihr mehr Leistung. Durch den Einsatz der Lithium-Ionen-Technologie konnte auch das Gewicht der Batterie reduziert werden, wodurch sich das Gesamtgewicht des Fahrzeugs verringert und das Handling und die Leistung optimiert werden.

* Energieverbrauch Lexus LS 500h: 3,5-l-Benzinmotor 220 kW (299 PS) und Elektromotor 132 kW (179 PS), Systemleistung 264 kW (359 PS), kombiniert 9,6 l/100 km, CO₂-Emissionen kombiniert 216-217 g/km. CO₂-Klasse G

Die Werte für die elektrische Reichweite und den Stromverbrauch Ihres Fahrzeugs können von den gemessenen oder berechneten Werten abweichen, da das Fahrverhalten sowie andere Faktoren (wie Außentemperatur, Einsatz von Komfort-/Nebenverbrauchern, Straßenverhältnisse, Verkehr, Fahrzeugzustand, Reifendruck, Zuladung, Anzahl der Mitfahrer usw.) einen Einfluss auf die elektrische Reichweite und den Stromverbrauch haben.

EXECUTIVE LINE

20-Zoll-Leichtmetallräder im Multispeichendesign
Sitzbezüge in Semianilinleder
Sitzheizung und -belüftung für Vorder- und Fondsitze
Massagesitze vorne
Lexus Safety System + 3.0
12,3-Zoll-Multifunktionsdisplay, Touchscreen
Lexus Premium-Navigationssystem
Mark Levinson®-Premium-Sound-System mit 23 Lautsprechern
Holz-Leder-Lenkrad mit Lenkradheizung



F SPORT (Zusatzausstattung zur Executive Line)

20-Zoll-Leichtmetallräder im F SPORT-Design
Diabolo-Kühlergrill sowie Front und Heck im F SPORT-Design
Leder Ausstattung im F SPORT-Design, mit erhöhten Sitzwangen
Sitzbelüftung vorne
Lederlenkrad mit Lenkradheizung und Wählhebel im F SPORT-Design
Pedalerie in Aluminium
Allradlenkung, aktiv



LUXURY LINE (Zusatzausstattung zur Executive Line)

Matrix LED-Scheinwerfer

Massagesitze vorne und hinten

Rücksitze inkl. Relaxed Sitz auf der Beifahrerseite

Rear-Seat-Entertainment-System

Advanced Lexus Safety System + 3.0

360°-Kamera, digital

Rückspiegel, digital



01. 20-ZOLL-LEICHTMETALLRÄDER, GESCHMIEDET

Das aufwendig gearbeitete Finish der schwarzen 20-Zoll-Leichtmetallräder sorgt für einen beeindruckenden Look.

02. LEXUS DIABOLO-KÜHLERGRILL

Das markante Design des unverwechselbaren Diabolo-Kühlergrills besteht aus über 5.000 einzelnen Elementen. Das dreidimensionale Muster wurde über mehrere Monate von unseren Takumi Handwerksmeistern mit modernster Software entwickelt.

03. DREIFACH-LED-SCHEINWERFER

Die eleganten LED-Scheinwerfer des LS 500h sind in schlanken Dreifachprojektoreinheiten vertikal angeordnet und werden von markanten L-förmigen Tagfahrlichtern flankiert. Das Ergebnis ist die einzigartige Lexus Lichtsignatur. Die Scheinwerfer sorgen für eine perfekte Ausleuchtung der Fahrbahn und verfügen über sequenzielle Blinkleuchten sowie ein Allwetterlicht bei Nebel.

04. LED-HECKLEUCHTEN

Die Heckleuchten des LS 500h entfalten über mehrere LED-Dioden kristallähnliches Licht. Zusammen mit dem integrierten Ornament in Pianoblack verleihen sie dem Fahrzeug eine unverwechselbare Lichtsignatur.

05. GLAS-SCHIEBE-HEBE-DACH

Das Glas-Schiebe-Hebe-Dach lässt sich elektrisch öffnen und neigen und sorgt im ohnehin großzügigen Interieur des LS für eine einladende Atmosphäre voller Freiheit, Licht und Raum.

06. ELEKTRISCHE HECKKLAPPE

Die elektrisch bedienbare Heckklappe öffnet und schließt sich durch eine dezente Fußbewegung unter dem hinteren Stoßfänger – ideal, wenn Sie nach einem Einkauf keine Hand frei haben. Sie müssen lediglich den Smart Key bei sich führen.



01



02



03



04



05



06

01. FAHRERFOKUSSIERTES COCKPIT

Um unnötige Augenbewegungen und Ablenkungen zu minimieren, sind alle wichtigen Instrumente und Displays so positioniert, dass Sie Ihren Blick während der Fahrt nicht von der Straße nehmen müssen. Häufig verwendete Bedienelemente wie der Fahrmodusregler, der 12,3-Zoll-Touchscreen sowie wichtige Schalter sind um das Lenkrad herum angeordnet. Für optimale Erreichbarkeit und mühelose Bedienbarkeit steuern Sie die Sitzheizung, die Lüftung, die Lenkradheizung und den Sonnenschutz der Heckscheibe über ein eigenes Bedienfeld in der Mittelkonsole.

02. LEDERSITZE

Die Ledersitze des LS 500h sind ein Beispiel für die japanische Takumi Handwerkskunst. Das hochwertige Leder und eine neu entwickelte Polsterung mit einer weicheren Oberfläche bieten beispiellosen Sitzkomfort. Zwei Lederqualitäten stehen dabei zur Auswahl: Semianilinleder oder optional Anilinleder.

03. LEDERLENKRAD/HOLZ-LEDER-LENKRAD

Das beheizbare 3-Speichen-Lenkrad ist mit feinstem Leder bezogen und schmiegt sich komfortabel in Ihre Hände. Über die integrierten Bedienelemente lassen sich unter anderem die Audioanlage, das Multiinformationsdisplay, das Telefon und die Sprachsteuerung ebenso steuern wie die adaptive Geschwindigkeitsregelung.

04. S-FLOW-KLIMATISIERUNG/KLIMAONCIERGE

Die S-Flow-Klimaautomatik sorgt automatisch für das ideale Wohlfühlklima für alle Fahrgäste – das System erkennt belegte Sitzplätze und richtet die Temperatur der unterschiedlichen Fahrzeugbereiche automatisch an den individuellen Gegebenheiten aus. Infrarotsensoren messen die Körpertemperatur der Passagiere und passen Klimatisierung sowie Sitzheizung und -belüftung entsprechend der gewählten Wunschtemperatur an. Winzige NanoE[®]-X-Ionen-Partikel hemmen Viren und Bakterien*, reduzieren Gerüche** und versorgen Haut und Haare dezent mit Feuchtigkeit.

05. HANDGEFERTIGTE TÜRVERKLEIDUNGEN

Die auf Wunsch für die Luxury Line erhältlichen handgefalteten Türverkleidungen, deren Design von der präzisen Faltechnik des Origami inspiriert ist, sind ein beeindruckendes Beispiel japanischer Handwerkskunst.

06. HAKU-APPLIKATIONEN MIT NISHIJIN-TEXTUREN

Für die Türverkleidungen wurde die traditionelle japanische Webetechnik Nishijin-ori genutzt: Aus fein geschnittenen und flachen silbernen Fäden wird ein dreidimensional wirkendes Muster gewebt, das dem schimmernden Effekt von Wellen im Mondlicht nachempfunden ist. Die Applikationen an den Türgriffen entstanden mithilfe der mehr als 400 Jahre alten Handwerkstechnik Haku. Dabei wird Metall so dünn gewalzt, bis es nur noch ein bis zwei Mikrometer dick ist. Im LS wird diese extrem dünne Folie von den Takumi Meistern per Hand aufgetragen und erzeugt einen feinen, an Mondlicht erinnernden Glanz.

07. INDIVIDUELL EINSTELLBARE VORDERSITZE

Die Kombination aus elektronischer Steuerung und Pneumatik ermöglicht bis zu 28 verschiedene Einstellungen der Vordersitze, sodass Fahrer und Beifahrer im LS 500h jederzeit perfekten Sitzkomfort genießen. Die Sitzposition kann über den 12,3-Zoll-Touchscreen eingestellt werden.

08. MASSAGESITZE VORNE

Der LS 500h ist optional mit Vordersitzen erhältlich, die den Insassen eine anregende Massage bieten. Sie können aus insgesamt fünf, auf bestimmte Körperregionen abzielenden Programmen wählen. Diese wurden zusammen mit einem Experten für die japanische Technik der Shiatsu-Massage entwickelt.

09. MASSAGESITZE HINTEN

Der LS 500h kann in der Ausstattung Luxury Line mit Sitzen ausgestattet werden, die Massagefunktion und Sitzheizung kombinieren. Wählen Sie aus insgesamt sieben verschiedenen Programmen, um ein exakt auf Ihre Bedürfnisse abgestimmtes Verhältnis von Entspannung und Wärme zu genießen.

10. BEHEIZBARE UND BELÜFTETE SITZE

Die Sitze für Fahrer und Beifahrer sind individuell beheizbar und verfügen über eine integrierte Belüftung, die Sie durch einen komfortabel platzierten Schalter aktivieren können – für mehr Komfort und Wohlfühlgefühl, insbesondere bei besonders kühlen oder warmen Temperaturen.

11. KOMFORTEINSTIEG

Der LS erleichtert Ihnen den Ein- und Ausstieg auf höchst angenehme Weise: Beim Einsteigen wird der Fahrersitz leicht abgesenkt, bevor er sich dann wieder in die vorherige Ausgangsposition anhebt. Auch die Seitenwangen der Sitze öffnen sich, um leichteres Ein- und Aussteigen zu ermöglichen.

12. RÜCKSITZEINSTELLUNG/RELAXSITZ

In der Ausstattungsvariante Luxury Line steht Ihnen auf der Beifahrerseite im Fond ein exklusiver, 22-fach elektrisch einstellbarer Relaxsitz mit ausklappbarer Fußstütze zur Verfügung. So genießen Passagiere auf längeren Strecken ein Höchstmaß an Reisekomfort. Der Sitz bewegt sich automatisch in seine aufrechte Position zurück, sobald Ihr Fahrgast aussteigen möchte.

13. MULTIFUNKTIONSDISPLAY

Über das Multifunktionsdisplay können die Passagiere im Fond per Touchscreen die Klimaautomatik, das Audiosystem und das Sonnenrollo bedienen.

14. SONNENSCHUTZ IM FOND

Um bestmöglichen Komfort auch bei Sonnenschein zu garantieren, bietet der LS einen kompletten Schutz vor direkter Sonneneinstrahlung im gesamten Fond. Die Fahrgäste können die Beschattung für die Heck-, die Tür- und die hinteren Viertelfenster individuell anpassen.

* Mehr als 99%ige Hemmung von Viren und Bakterien bei einstündiger Einwirkung der NanoE[®]-X-Ionen-Technologie. Japan Food Research Laboratories, Bericht Nr. 0073697001-0101, 15038623001-0101.

** Geruchsintensität bei einstündiger Einwirkung der NanoE[®]-X-Ionen-Technologie um mehr als das 1,8-Fache reduziert. Panasonic Corporation Product Analysis Center, Bericht Nr. BAA33-150318-M35.



01. REAR SEAT ENTERTAINMENT

Das Rear-Seat-Entertainment-System wird über das Multifunktionsdisplay im Fond gesteuert und verwöhnt über zwei 11,6-Zoll-LCD-Bildschirme mit einem besonderen Videoerlebnis. Das System ermöglicht die HD-Wiedergabe über ein mit HDMI angeschlossenes Endgerät oder Full-HD-Wiedergabe per WLAN. Medien können über Blu-Ray-Disc, SD-Karte oder WLAN abgespielt werden. Die Armlehne ist zudem mit einem Kopfhörer- und einem HDMI-Anschluss ausgestattet.

02. 12,3-ZOLL-DISPLAY

Der LS 500h ist mit einem digitalen 12,3 Zoll-Instrumentendisplay ausgestattet. Das Layout sowie die Darstellung der Anzeigen und Fahrinformationen ändern sich je nach ausgewähltem Fahrmodus. Das farbige TFT (Thin Film Transistor) -LCD-Display bietet eine hochauflösende Visualisierung relevanter Fahrinformationen und brillante Omotenashi-Animationen im Vollbildmodus, sobald das System startet. Für zusätzlichen Komfort ermöglichen drei Multi-Informationsdisplays die gleichzeitige Anzeige verschiedener Informationen.

03. USB UND KABELLOSES LADEN

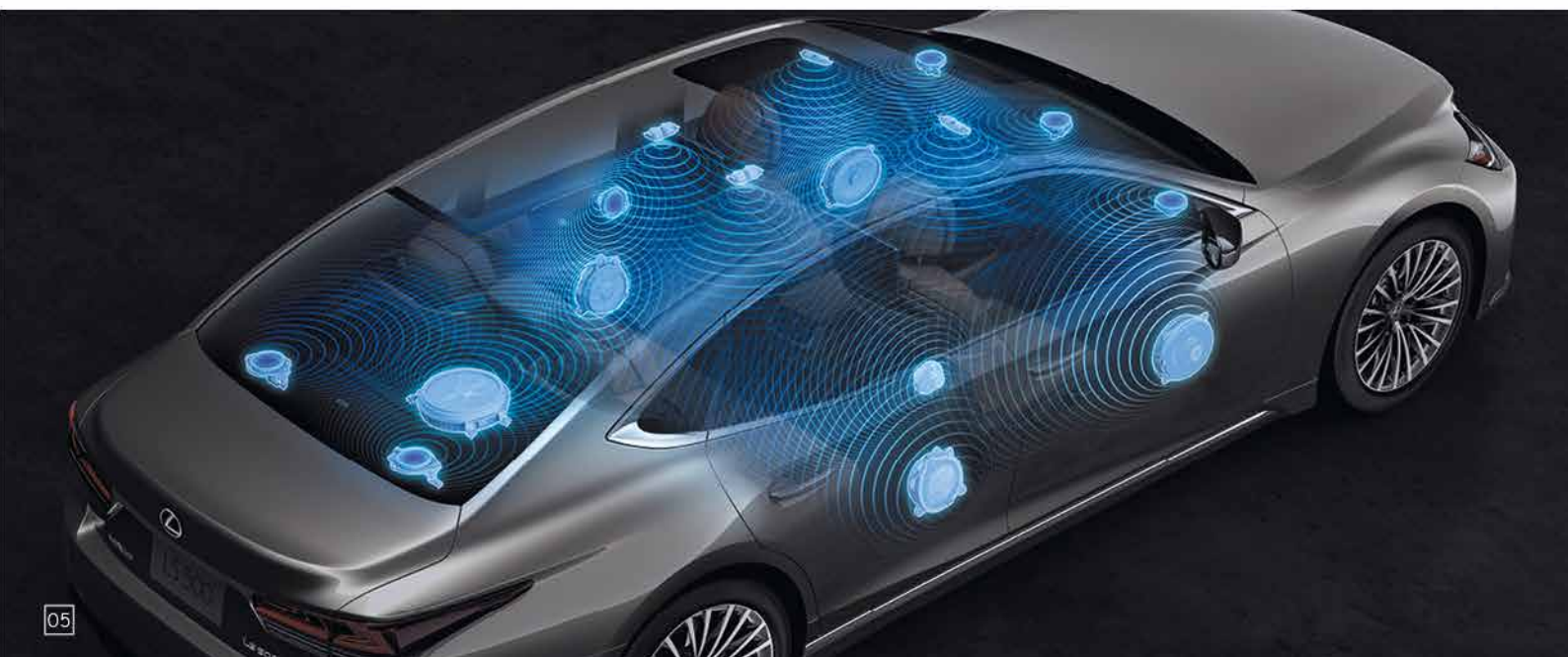
Für komfortables Aufladen bietet der LS zwei USB-Ladeanschlüsse (Typ C) im unteren Bereich der Instrumententafel, während sich ein USB-Multimediaanschluss (Typ A), ein USB-Ladeanschluss (Typ C) in der Ablage der Mittelkonsole befinden. In die mittlere Armlehne der Rücksitze sind zwei weitere USB-Ladeanschlüsse (Typ C) integriert. In der Smartphone-Ladeschale befindet sich ein Qi-kompatibles kabelloses Ladegerät, mit dem Sie Ihr Handy schnell und ohne lästige Kabel aufladen können.

04. HEAD-UP-DISPLAY

Die wichtigsten Fahrzeugdaten wie die aktuelle Geschwindigkeit oder die Pfeilnavigation werden farbig auf die Windschutzscheibe direkt in das Blickfeld des Fahrers projiziert. Dadurch kann er wichtige Informationen erfassen, ohne den Blick von der Fahrbahn abwenden zu müssen. Die Steuerung erfolgt über die Bedienelemente am Lenkrad.

05. MARK LEVINSON®-SOUNDSYSTEM

Das Mark Levinson®-3-D-Surround-System mit Quantum-Logic-Immersion-Technologie liefert ein unvergleichliches 7.1-Kanal Klangerlebnis. ClariFi® analysiert dabei die komprimierte Klangquelle und ergänzt verlorene Daten für eine außergewöhnliche Klangqualität. Ein 22-cm-Subwoofer im Gepäckraum sorgt für einen satten und kraftvollen Klang, um eine möglichst originalgetreue Klangwiedergabe zu erreichen und das Konzertklangerlebnis noch weiter zu verbessern.



01. LEXUS LINK-PRO MULTIMEDIASYSTEM

Der große 12,3-Zoll-Touchscreen mit dem Lexus Link-Pro Multimedia-System und integrierter Navigation ist schnell und einfach zu bedienen.

02. 12,3-ZOLL-TOUCHSCREEN

Im LS 500h können Fahrer und Beifahrer mit Lexus Link Multimedia interagieren, entweder über den 12,3-Zoll-Touchscreen oder per Sprachsteuerung. Die Neigung des Touchscreens mit seinen zahlreichen Kartenoptionen ist so ausgerichtet, dass sich der Fahrer vollkommen auf die Straße konzentrieren kann.

03. LEXUS SPRACH-ASSISTENT

Der Lexus Sprach-Assistent nutzt das Zusammenspiel aus künstlicher Intelligenz und innovativer Cloudtechnologie und ermöglicht Ihnen unterwegs vollen Zugriff ganz ohne Tastenbefehle, sodass Sie sich zu 100 Prozent auf die Straße konzentrieren können. Er verarbeitet Ihre Sprachbefehle und versteht auch den Kontext von Aussagen wie „Ich bin hungrig“ oder „Mir ist kalt“. Zudem erkennt das System, ob der Befehl vom Fahrer oder vom Beifahrer kommt. Sie können häufig genutzte Begriffe konfigurieren oder den Sprach-Assistenten z. B. anweisen, ein Fenster zu öffnen.

04. ONLINESERVICES

Für ein vernetztes Fahrerlebnis stehen Ihnen digitale Dienste wie Onlineverkehrsinfos, die Echtzeitverfügbarkeit von Parkplätzen entlang Ihrer Route, Wettervorhersagen und der Zugriff auf den Webbrowser zur Verfügung.

05. OVER-THE-AIR-UPDATES

Digitale Onlinedienste und neue verfügbare Software für den LS werden regelmäßig kabellos per Over-the-Air-Technologie aktualisiert, damit alle Systeme immer auf dem neuesten Stand sind.

06. SMARTPHONE-INTEGRATION

Mit Apple CarPlay und Android Auto genießen Sie über das 12,3-Zoll-Multimediasystem Zugriff auf ausgewählte Apps Ihres Smartphones.

07. LEXUS LINK+ – CONNECTED SERVICES

Entdecken Sie im LS vorbildliche Konnektivität mit der Lexus Link +-App. Sie verwandelt Ihren LS in ein voll vernetztes Fahrzeug. Lexus Link+ bietet nahtlosen Zugriff auf attraktive vernetzte Dienste wie:

- Fahrstatistiken: Damit haben Sie alle Fahrten immer im Blick und sie ermöglichen Ihnen die Aufzeichnung Ihrer Geschäftsreisen.
- Hybridcoaching: Dieses System unterstützt Sie oder Ihren Fahrer, den LS 500h noch effizienter und umweltfreundlicher zu fahren.
- Fußgängernavigation: Sie ortet Ihren Lexus und leitet Sie zu ihm.
- Inspektionserinnerung: Sie erinnert Sie an Wartungs- und Instandhaltungstermine und ermöglicht eine direkte Terminvereinbarung.
- Warnleuchten: Sie beschreiben die Bedeutung der einzelnen Warnleuchten und mögliche Maßnahmen, die Sie bei Aufleuchten ergreifen sollten.
- Verriegelungsstatus: Er informiert Sie oder Ihren Fahrer, wenn Sie die Fenster offen gelassen oder vergessen haben, die Scheinwerfer auszuschalten. Sie können auch überprüfen, ob Ihr Auto verschlossen ist.
- Fernbedienung: Entfrostet Sie die Windschutzscheibe aus der Ferne oder verriegeln und entriegeln Sie den LS bequem von zu Hause oder vom Büro aus.

08. LEXUS LINK-PREMIUM-CONNECTED SERVICES

Als LS-Besitzer genießen Sie alle Vorteile der Lexus Link-Konnektivität kostenlos über die gesamte Lebensdauer Ihres Fahrzeugs. Das Lexus LinkPremium-Konnektivitäts Paket ist in den ersten vier Jahren des Besitzes ebenfalls kostenlos und danach auf Abonnementbasis verfügbar. Es enthält innovative Funktionen wie:

- cloudbasierte Navigation und den „Hey Lexus“-Sprach-Assistenten
- Verkehrsinfos in Echtzeit
- Informationen über verfügbare Parkmöglichkeiten auf und abseits der Route
- Standklimatisierung: Fernsteuerung von Klimaautomatik, Sitz- und Lenkradheizung, inklusive Vorwahl der Innenraumtemperatur.



01. NEUESTE GENERATION LEXUS SAFETY SYSTEM + 3.0

Mit dem Lexus Safety System + verfügt der LS über fortschrittliche Sicherheits- und Fahrerassistenzsysteme der dritten Generation. Verbesserte und erweiterte Funktionen ermöglichen die Erkennung und Vermeidung von noch mehr Unfallrisiken. Das Sicherheitspaket beinhaltet u. a. einen proaktiven Fahr-Assistenten mit Lenkunterstützung und einen Fahrermonitor, der den Fahrer bei Anzeichen von Müdigkeit oder Ablenkung warnt. Der proaktive Fahr-Assistent nutzt die Frontkamera des Fahrzeugs, um den Winkel einer Kurve zu bestimmen und die Lenkkraft beim Einfahren in die Kurve anzupassen.

02. PRE-CRASH SAFETY-SYSTEM*

Das Lexus Pre-Crash Safety-System* erkennt Motorräder bei Tag und reduziert das Risiko möglicher Kollisionen, beispielsweise beim Links- oder Rechtsabbiegen und bei einschierendem Verkehr. Zudem bemerkt es die Kollisionsgefahr bei entgegenkommenden Fahrzeugen oder querenden Fußgängern beim Abbiegen an Kreuzungen. Der Notlenk-Assistent reduziert die Gefahr von Zusammenstößen zusätzlich.

03. ADAPTIVE GESCHWINDIGKEITSREGELUNG

Das adaptive Geschwindigkeitsregelsystem ACC (Adaptive Cruise Control) erhöht den Fahrkomfort, indem es einen vorgewählten, sicheren Abstand zu vorausfahrenden Fahrzeugen hält. Bei voreingestellter Geschwindigkeit misst der Mikrowellenradarsensor permanent den Abstand zu dem vor Ihnen fahrenden Fahrzeug. Sollte das vorausfahrende Fahrzeug zum Stillstand kommen, stoppt das System auch den LS. Fährt das Fahrzeug wieder an, startet auch der LS nach einem kurzen Gasbefehl.

04. NOTLENK-ASSISTENT

Der Notlenk-Assistent unterstützt Sie aktiv mit Lenkeingriffen, sollten sich Fußgänger oder Hindernisse in unmittelbarer Nähe Ihres Fahrzeugs befinden, sodass eine Kollision droht. So wird die Stabilität des LS erhöht und ein unbeabsichtigtes Verlassen der Fahrspur verhindert.

05. PROAKTIVER FAHRASSISTENT MIT AKTIVER LENKUNTERSTÜTZUNG

Mit moderner Hinderniserkennung ausgestattet, überwacht der prädiktive Fahr-Assistent mit aktiver Lenkunterstützung Verkehrsteilnehmer und Objekte vor dem Fahrzeug und steuert bei Bedarf aktiv Bremsen und Lenkung, um einen sicheren Abstand zu halten. Darüber hinaus unterstützt der Verzögerungs-Assistent das sanfte und sichere Abbremsen des Fahrzeugs, wenn Sie aufgrund einer nahenden Kurve oder eines vorausfahrenden Fahrzeugs den Fuß vom Gaspedal nehmen. Das System erkennt auch bevorstehende Kurven und passt die Lenkunterstützung so an, dass Sie jede Kurve sicher und präzise durchfahren können.

06. SPURFÜHRUNGS-ASSISTENT

Der verbesserte Spurführungs-Assistent hält den LS durch eine natürliche Spurführung jederzeit mittig in der Spur und unterstützt den Fahrer beim Durchfahren von Kurven.

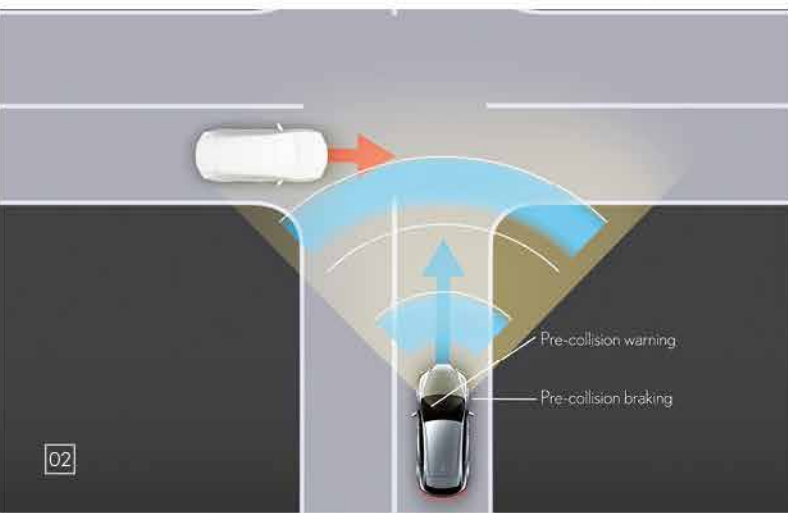
07. VERKEHRSZEICHENERKENNUNG

Die Verkehrszeichenerkennung registriert über die Kamera an der Windschutzscheibe z.B. Tempolimits und Überholverbote und zeigt diese dem Fahrer auf dem Multiinformationsdisplay an. In Verbindung mit der adaptiven Geschwindigkeitsregelanlage kann entsprechend der erkannten Geschwindigkeitsbegrenzung die Geschwindigkeit auf Knopfdruck schnell angepasst werden.

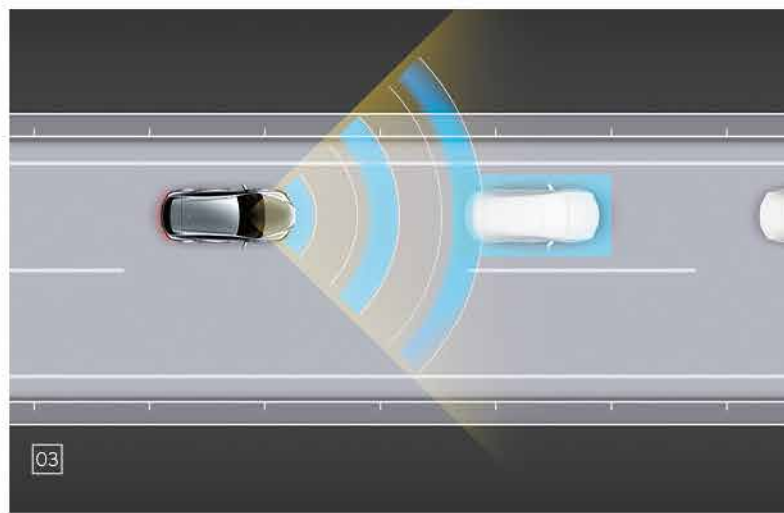
* Bitte beachten Sie, dass das Pre-Crash Safety-System in einigen Fällen aufgrund verschiedener Straßenbedingungen, Fahrzeugzustände, Wetterbedingungen, Bedienung durch den Fahrer oder Voraussetzungen bei Fußgängern/Radfahrern möglicherweise nicht ordnungsgemäß funktioniert. Für sicheres Fahren ist allein der Fahrer verantwortlich. Bitte erkundigen Sie sich bei Ihrem Händler vor Ort nach Einzelheiten zur Verfügbarkeit von Funktionen.

LEXUS SAFETY SYSTEM +

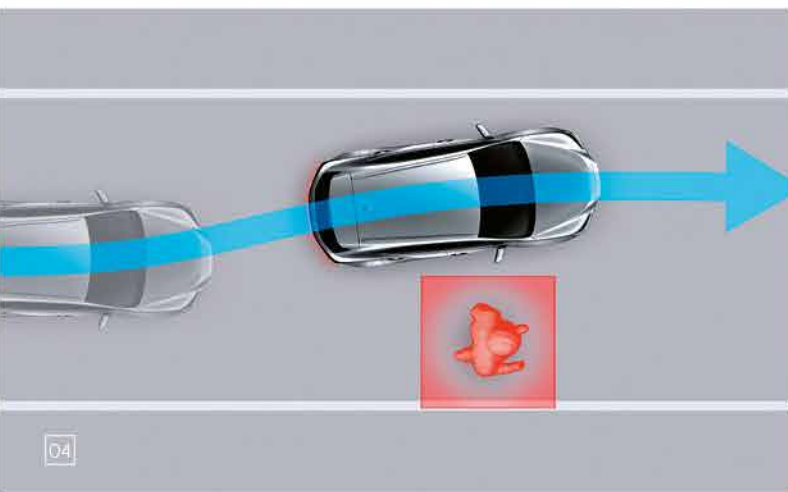
01



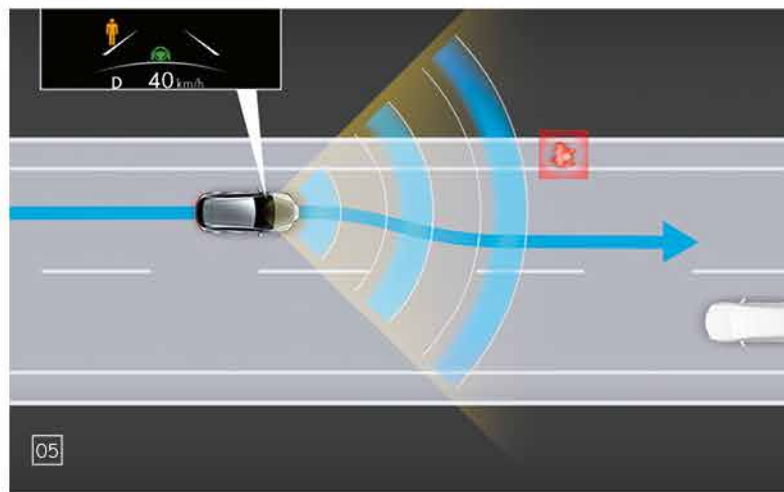
02



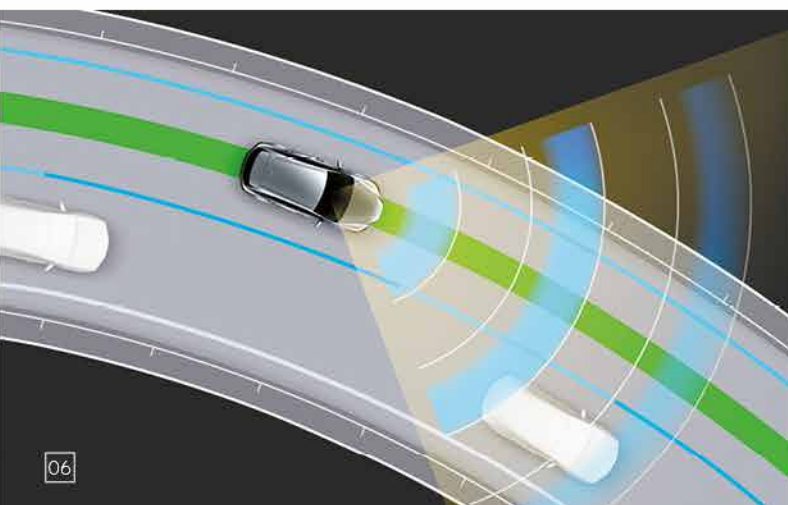
03



04



05



06



07

01. FERNLICHT-ASSISTENT

Der Fernlicht-Assistent erkennt bei Nachtfahrten die Beleuchtung vorausfahrender oder entgegenkommender Fahrzeuge und schaltet das Fernlicht selbstständig ab. So werden andere Verkehrsteilnehmer nicht geblendet, und der Komfort wird durch entspannteres Fahren erhöht.

02. SPURWECHSEL-ASSISTENT

In Verbindung mit der adaptiven Geschwindigkeitsregelung wechselt der Spurwechsel-Assistent automatisch die Fahrspur, wenn Sie auf der Autobahn den Blinker setzen. Die Fahrzeugumgebung wird kontinuierlich überwacht und das System steuert automatisch Lenkung, Beschleunigung und das Verlangsamen des Fahrzeugs.

03. QUERVERKEHRS-ASSISTENT

Der Querverkehrs-Assistent vorne macht das Fahren an Kreuzungen sicherer, indem er an schlecht einsehbaren Stellen von links oder rechts herannahende Fahrzeuge erkennt und den Fahrer über das Head-up-Display und das zentrale Multimediadisplay warnt.

04. ADAPTIVER FERNLICHTASSISTENT MIT BLADESCAN®-TECHNOLOGIE

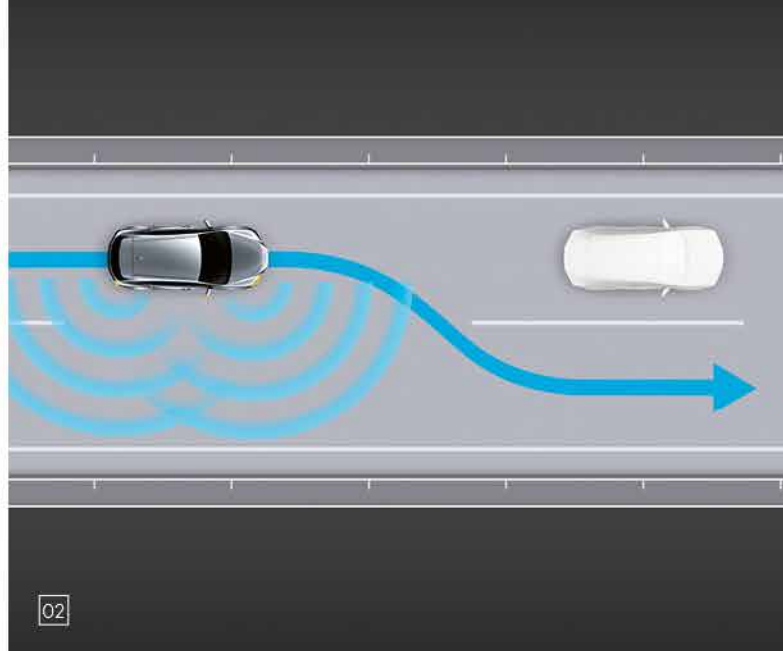
Die BladeScan®-Technologie sorgt, im Gegensatz zu herkömmlichen LED-Scheinwerfern, für ein deutlich erweitertes Sichtfeld. Dazu wird das Licht von zwölf LEDs auf einen lamellenförmigen Spiegel projiziert, der sich mit 6.000 U/min dreht. Dann wird es durch eine Linse geleitet, um den Scheinwerferstrahl zu erzeugen. Umfangreiche Tests haben gezeigt, dass Fußgänger und Verkehrsschilder früher erkannt werden – und zwar ohne dass andere Fahrer geblendet werden.

05. ABBIEGE-ASSISTENT

Das Lexus Safety System+ nutzt den Abbiege-Assistenten, um entgegenkommende Fahrzeuge und Fußgänger beim Rechts- oder Linksabbiegen an einer Kreuzung zu erkennen.

06. VERZOGERUNGS-ASSISTENT

In Verbindung mit der adaptiven Geschwindigkeitsregelung erkennt das System bevorstehende Kurven und unterstützt das sanfte und sichere Abbremsen des Fahrzeugs, wenn Ihre Geschwindigkeit zu hoch ist.



01. AIRBAGS

Der LS 500h verfügt über eine umfangreiche Airbagausstattung. Bei einer Kollision bildet sich in der Mitte des Beifahrer-Frontairbags eine Vertiefung, die empfindliche Bereiche wie Nase und Mund umschließt. Die optionalen elektrisch verstellbaren Rücksitze sind mit Sitzkissen-Airbags ausgestattet.

02. FAHRERMONITOR

Der Fahrermonitor nutzt eine über dem Lenkrad des LS angebrachte Kamera, um die Aufmerksamkeit des Fahrers zu überprüfen. Das System ist in der Lage, das Fahrzeug zu verlangsamen oder zu stoppen, wenn der Fahrer nicht auf die Warnungen reagiert.

03. DIGITALE 360°-KAMERA*

Für beste Übersicht beim Rangieren in beengten Umgebungen bietet die 360°-Kamera* einen fast vollständigen Rundumblick und sogar eine Sicht unter das Fahrzeug. Eine virtuelle 3-D-Ansicht Ihres LS aus der Vogelperspektive und auf dem Bildschirm dargestellte grafische Führungslinien unterstützen Sie beim Manövrieren auf engem Raum und bieten folgende Funktionen:

- Der seitliche Abstands-Assistent kontrolliert den Abstand zu anderen Fahrzeugen beim Passieren enger Straßen.
- Die Kurvsichtfunktion vermeidet in Kurven das Touchieren von Bordsteinkanten.
- Der Querverkehrs-Assistent vorne warnt Sie, sobald sich Fahrzeuge und Hindernisse der Front oder den Seiten des LS nähern.
- Die adaptive Geschwindigkeitsregelung mit Brems-Assistent warnt Sie vor möglichen Kollisionen und bremst bei Bedarf automatisch ab.
- Eine Ansicht mit Blick unter den LS unterstützt Sie beim Fahren auf schwierigem Untergrund.

04. DIGITALER INNENSPIEGEL

Der digitale Innenspiegel zeigt die Bilder der Heckkamera. Das System erfasst einen großen Teil des Fahrzeugumfelds, bietet ein breites Sichtfeld und kann tote Winkel weitgehend eliminieren. Es verbessert Ihre Sicht, wenn beispielsweise die Rücksitze besetzt sind oder die Sicht aufgrund schlechter Witterung eingeschränkt ist.

05. TOTWINKEL-ASSISTENT

Radarsensoren mit optimiertem Erfassungsbereich im hinteren Stoßfänger erkennen Fahrzeuge, die sich auf der benachbarten Fahrspur befinden und nicht in den Außenspiegeln sichtbar sind. Wenn der Fahrer die Spur wechseln will und sich ein Fahrzeug im toten Winkel befindet, erscheint im entsprechenden Außenspiegel ein Warnsignal.

06. QUERVERKEHRS-ASSISTENT MIT BREMSFUNKTION

Der Querverkehrs-Assistent für den Heckbereich warnt, sobald sich ein anderes Fahrzeug beim Zurücksetzen aus einer Parktasche dem hinteren Bereich nähert. Wird ein Fahrzeug erkannt, werden Sie optisch über den jeweiligen Außenrückspiegel und auf dem Multifunktionsdisplay sowie akustisch durch einen Signalton gewarnt. In Ein- und Ausparksituationen sowie beim Fahren mit niedrigem Tempo können so Zusammenstöße vermieden werden. Ist dies nicht möglich, reguliert das System den Antrieb und die Bremssteuerung, um die Kollisionsfolgen zu minimieren.

07. LEXUS ADVANCED PARK ASSIST

Der Lexus Advanced Park Assist bietet ein hohes Maß an Komfort und Sicherheit: Er scannt die Umgebung und parkt Ihren LS auf Knopfdruck selbsttätig ein. Zudem erkennt er häufig genutzte Parkplätze wieder und speichert sie.

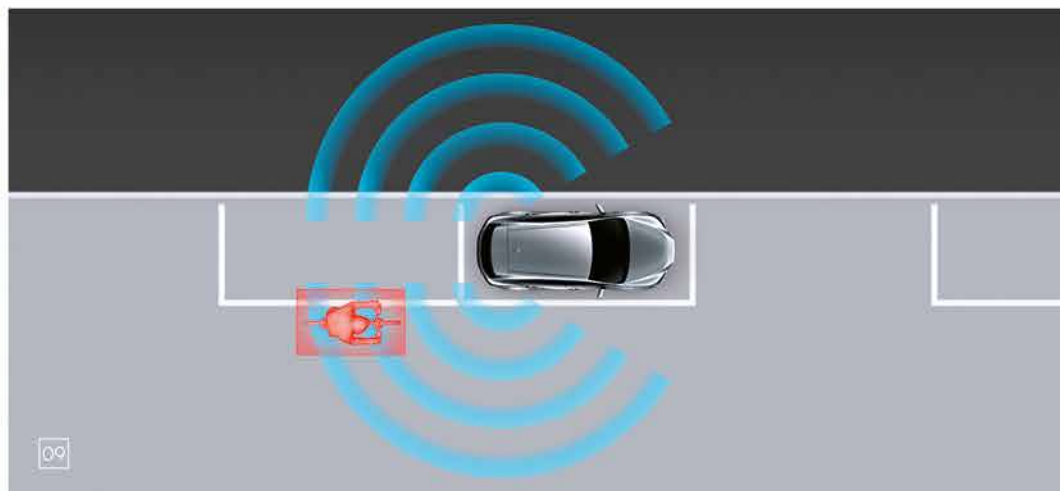
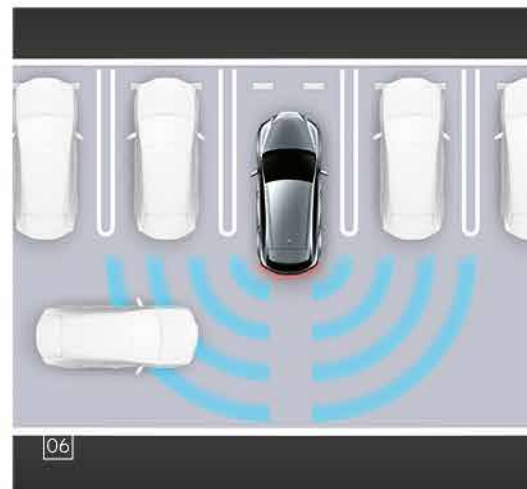
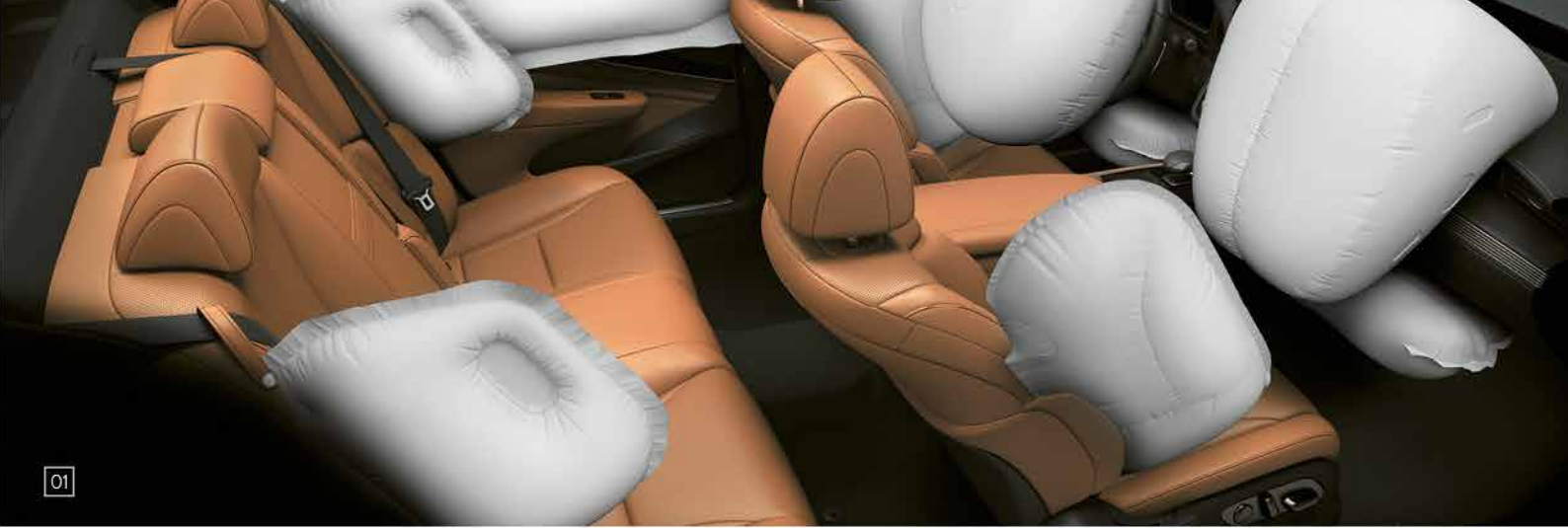
08. AUSSTIEGSWARNUNG (SAFE EXIT ASSIST)

Die elektromechanische Türöffnung erkennt einen Fahrradfahrer oder andere Verkehrsteilnehmer, die sich von hinten nähern, und verhindert das Entriegeln der Türen. Das System kann dazu beitragen, rund 95% der Unfälle zu vermeiden, die durch das Öffnen von Fahrzeugtüren verursacht werden.

09. AUTOMATISCHE WARNBLINKANLAGE HECK

Wenn der Totwinkel-Assistent ein Fahrzeug erkennt, das sich von hinten auf derselben Fahrspur nähert, und die Wahrscheinlichkeit einer Kollision als hoch einschätzt, kann das System das sich nähernde Fahrzeug warnen, indem es die hinteren Warnblinkleuchten etwa zwei Sekunden lang mit hoher Geschwindigkeit pulsieren lässt.

* Position und Entfernung von Personen und Hindernissen, die auf dem Monitor angezeigt werden, weichen von den tatsächlichen Gegebenheiten ab. Verlassen Sie sich nicht vollständig auf den Monitor und überprüfen Sie während der Fahrt die Sicherheit rund um das Fahrzeug mit eigenen Augen.



01. KAROSSERIESTEIFIGKEIT/LEICHTBAUWEISE

Der LS 500h verfügt über eine hochfeste Karosserie, die optimale Kontrolle und Fahrstabilität gewährleistet. Die Verwendung leichter Materialien wie Aluminium und innovative Kläbetechniken minimieren das Fahrzeuggewicht für optimierten Energieverbrauch bei höherer Fahrleistung. Um die Steifigkeit noch weiter zu erhöhen, wurde die Anzahl der Streben, die die hintere Aufhängung mit der Karosserie verbinden, fast verdoppelt – für ausgezeichnete Handlingstabilität und höchsten Fahrkomfort.

02. FAHRMODUSREGLER

Der Fahrmodusregler ist komfortabel neben dem Lenkrad platziert, damit Sie ganz bequem das gewünschte Fahrprofil wählen können – je nach Stimmung oder äußeren Bedingungen. Wählen Sie zwischen Comfort/Eco, Normal/Custom oder Sport S/Sport S+. Die Modi können über den Multimedia-Bildschirm aufgerufen werden, während die AVS/Lenkmodi einzeln ausgewählt werden können.

03. ADAPTIVES VARIABLES FAHRWERK/LUFTFEDERUNG

Das präzise abgestimmte adaptive variable Fahrwerk des LS 500h passt die Dämpfung an allen vier Rädern auf intelligente Weise automatisch der jeweiligen Fahrbahnbeschaffenheit an. Das sorgt für maximalen Fahrkomfort und hohe Fahrstabilität sowie ein verbessertes Handling. Für den LS 500h ist eine elektronisch geregelte Luftfederung erhältlich, die für außergewöhnlichen Fahrkomfort sorgt. Mit dem Fahrmodusregler kann die Dämpfungskraft in drei Stufen angepasst werden. Die Dämpfungscharakteristik wurde überarbeitet, um sich der Beschaffenheit der Fahrbahn jederzeit anzupassen und sanften Fahrkomfort auch auf uneben Straßen zu ermöglichen.

04. AERODYNAMIK

Die schlank geschnittene Karosserie des LS ist aerodynamisch gestaltet. Die Seiten des vorderen Stoßfängers sind so designt, dass der Luftstrom außen an den Radhäusern vorbeigeleitet wird. Die bündig abschließenden Seitenfensterflächen unterdrücken Verwirbelungen, die in der Regel auftreten, wenn Luft auf unebene Oberflächen trifft. Der Unterboden ist fast vollständig abgedeckt, um den Luftwiderstand zu minimieren. Aerodynamisch geformte Lamellen sorgen dafür, dass der Luftstrom gleichmäßig nach hinten geleitet wird. Vertikale Finnen unmittelbar hinter den Hinterreifen haben eine unterstützende Wirkung und reduzieren die Verwirbelungen. Der Luftwiderstandsbeiwert des LS 500h liegt bei 0,28.

05. VERBESSERTES LENKEN UND BREMSEN

Um die Fahrqualität und die Präzision zu verbessern, wurden neben weiteren „Kaizen“-Verbesserungen auch die Festigkeit der Lenksäule und das Ansprechverhalten des Lenkgetriebes verbessert. Für eine optimierte Bremsleistung und ein natürliches Bremsgefühl, wurde zudem das Bremssystem von Grund auf überarbeitet. Getreu des Mottos „Zurück zu wesentlichen, grundlegenden Bremseigenschaften“ lag der Fokus dabei auf dem Gefühl von Vertrauen und Kontrolle und einem nahtlosen Bremsgefühl in unterschiedlichsten Situationen - vom normalen Stadtverkehr bis zu kurvenreichen Straßen, wie zum Beispiel auf der Shimoyama-Teststrecke in Japan.

06. LEXUS DYNAMIC HANDLING

Das speziell auf die Bedürfnisse der F SPORT-Version des LS 500h abgestimmte Lexus Dynamic Handling bietet maximalen Fahrkomfort und souveräne Kontrolle in allen Fahrsituationen. Alle vier Räder werden durch Vernetzung der variablen Lenkübersetzung VGRS, der aktiven Allradlenkung und der elektromechanischen Servolenkung (EPS) unabhängig voneinander gelenkt.

07. FAHRDYNAMIK-MANAGEMENT (VDIM)

Das LS 500h verfügt über ein integriertes Fahrdynamik-Management. Das System vernetzt die elektronische Bremskraftverteilung, die Antriebsschlupfregelung sowie die Lenkunterstützung ESP mit dem adaptiven variablen Fahrwerk, der elektrischen Servolenkung und der variablen Lenkübersetzung und stimmt sie präzise aufeinander ab. Das Ergebnis: mehr Fahrstabilität und Sicherheit, insbesondere in anspruchsvollen Fahrsituationen.

01

 Aluminum
 High-tensile steel
 Steel



02



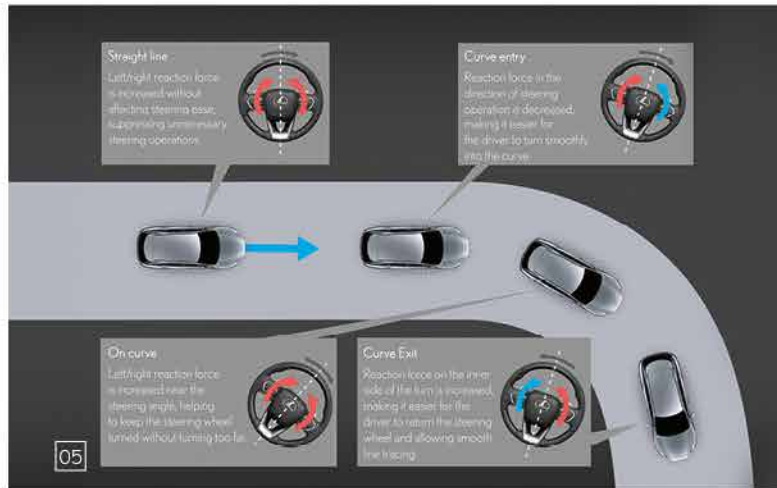
03



04



05



06



07



01. 20-ZOLL-LEICHTMETALLRÄDER IM F SPORT DESIGN

20-Zoll-Leichtmetallräder in hochglänzendem Schwarz mit einer 245/45 (vorn) und 275/40 (hinten) RF20 Bereifung, unterstreichen die dynamische und kraftvolle Präsenz des LS 500h F SPORT.

02. F SPORT-LEDER

Die exklusiven Sportsitze haben das F SPORT-Emblem in die Kopfstütze geprägt.

03. F SPORT-LENKRAD UND -WÄHLHEBEL

Mit perforiertem Leder bezogen, kreieren der Wählhebel und das Lenkrad einen sportlichen Look.

04. SPORTPEDALERIE

Die Sportpedale aus Aluminium sind mehr als nur Designreferenz aus dem Rennsport: Sie bieten hervorragenden Grip und reflektieren das Motorsporterbe der F SPORT-Modelle des LS.

05. F SPORT-FRONTDESIGN

Der LS F SPORT ist mit einem unverkennbaren schwarzen Diabolo-Kühlergrill mit dunklen Chromeinfassungen ausgestattet. Die Rautenstruktur setzt sich in den Einfassungen der unteren Lufteinlässe fort.

06. EXKLUSIVES F SPORT-FINISH

Das spezielle F SPORT-Oberflächenfinish ausgewählter Karosseriebereiche in Samtschwarz unterstreicht die sportliche Athletik des LS ebenso wie seinen eleganten Charakter.

07. F SPORT-EMBLEM

Das vom Motorsport inspirierte Design des LS F SPORT fasziniert mit einem besonderen Prädikat: Das F SPORT-Emblem symbolisiert dezent, aber effektiv die Verwandtschaft mit dem Lexus Supersportwagen LFA.

08. EXKLUSIVE F SPORT-BREMSSÄTTEL

An allen vier Rädern bilden schwarze Bremssättel mit graviertem Lexus Logo einen prägnanten Blickfang und sorgen für perfekte Bremsleistungen.

09. ANALOGUHR

Auch das Zifferblatt der Analoguhr wurde exklusiv für den LS F SPORT gestaltet.



01. 19-ZOLL-LEICHTMETALLRÄDER

Das Design dieser 19-Zoll-Leichtmetallräder im 5-Dopelspeichendesign wurde von der kraftvollen Leistung des LS inspiriert.

02. VELOURSFUSSMATTEN

Die Textilfußmatten in drei unterschiedlichen Farben schützen den wertvollen Teppichboden Ihres LS vor Verschmutzungen aller Art. Eine Spezialbefestigung auf der Fahrerseite im Boden verhindert ein Verrutschen.

03. GUMMIFUSSMATTEN

Die Gummifußmatten fungieren als wirksamer Schutz des Teppichbodens gegen stärkere Verschmutzungen aller Art. Sie verfügen über eine Spezialbefestigung auf der Fahrerseite im Boden, durch die ein Verrutschen verhindert wird.

04. LADEKANTENSCHUTZ, EDELSTAHL

Der Ladekantenschutz schützt die Stoßfängerlackierung vor Kratzern beim Be- und Entladen des Gepäckraums und verbindet dabei stilvolle Optik und Zweckmäßigkeit.

05. KOFFERRAUMSCHALENMATTE

Die maßgeschneiderte Kofferraumschalenmatte aus wasserdichtem Kunststoff schützt den Teppichboden vor Verschmutzungen aller Art. Ihre spezielle Oberfläche verhindert, dass Taschen und Koffer umherrutschen.





FARBEN | EXTERIEUR

Fujiweiß^{1,2} | 083



Titaniumweiß^{1,3} | 085



Iridiumsilber¹ | 1L2



Lunarsilber¹ | 1L3



Onyxschwarz | 212



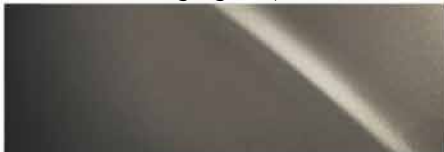
Graphitschwarz¹ | 223



Titaniumsilber¹ | 1J7



Mangangrau¹ | 1K2



Achatrot¹ | 3U3



Florentinerrot¹ | 3R1



Tiziablau¹ | 8X5



¹ Sonderlackierung gegen Aufpreis.

² Nur für F SPORT.

³ Nicht für F SPORT.

Bitte beachten Sie: Druckfarben können erfahrungsgemäß den Farbton von Lackierungen und Polstern nicht Originalgetreu wiedergeben und nur einen ersten Eindruck der Wagenfarben vermitteln. Ihr Lexus Händler hält entsprechende Farb- und Ledermuster bereit, damit Sie sich von Aussehen und Haptik persönlich überzeugen können.



FARBEN | INTERIEUR

F SPORT-LEDER¹



Galaxyschwarz



Ascariorot



Fujiweiß

ANILINLEDER²



Samtschwarz



Bahiabraun

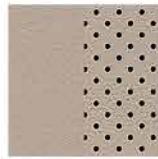
SEMIANILINLEDER³



Samtschwarz



Alpakabraun



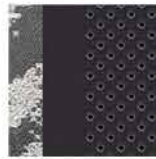
Mojavebeige



Carraraweiß



Karminrot und
Samtschwarz



Samtschwarz mit
Türverkleidung in
Nishijin (Brokat/
Lenciergewebe
schwarz-silbern)



Karminrot und
Samtschwarz mit
Türverkleidung in
Stoff mit
Origamifaltung

APPLIKATIONEN⁴



Esche, offenporig



Walnuss,
offenporig



Designholz,
Damast



Designholz,
Fischgrät



Holz-Lasercut,
L-Finesse



Haku-Design



Kiriko-Kristallglas



Aluminium,
Naguri-Design

F SPORT- APPLIKATION¹

¹ Für die Ausstattungsvariante F SPORT.

² Sonderausstattung für die Ausstattungsvariante Luxury Line.

³ Applikationen in Holz-Lasercut sind Standard für die Ausstattungsvarianten Executive Line und Luxury Line. Für die Executive Line und Luxury Line stehen optional Applikationen in Esche offenporig oder Walnuss offenporig zur Auswahl, für die Ausstattungsvariante Luxury Line außerdem Designholz Damast und Designholz Fischgrät sowie Kiriko-Kristallglas und Haku-Design.

AUSSTATTUNG

AUSSENAUSSTATTUNG	Executive Line	F SPORT	Luxury Line
Abbieglicht	■	■	■
Außenspiegel, beheizbar, elektrisch betätigt, automatisch abblendend	■	■	■
Blinkleuchten in LED-Technologie, sequenziell	■	■	■
Bremsättel in Schwarz mit Lexus Logo, vorne und hinten	–	■	–
Diabolo-Kühlergrill in F SPORT-Design	–	■	–
Diabolo-Kühlergrill mit Wabenmuster	■	–	■
Glas-Schiebe-Hebe-Dach, elektrisch betätigt	■	■	■
Heckleuchten, in LED-Technologie	■	■	■
Kofferraumdeckel Easy Load, elektrisch	■	■	■
Matrix-LED-Scheinwerfer mit Allwetterlicht und adaptivem Fernlicht-Assistenten	■	■	■
Scheibenwischer über Regensensor aktiviert	■	■	■
Scheinwerfer in LED-Technologie mit Allwetterlicht und Fernlicht-Assistent	■	–	■
Scheinwerfer mit automatischer Leuchtweitenregulierung	■	■	■
Scheinwerferreinigungsanlage	■	■	■
Schließsystem Soft Close, für den Kofferraum	■	■	■
Tagfahrlicht in LED-Technologie	■	■	■
Wärmeschutzverglasung, mit erhöhter Schutzwirkung gegen UV-/Infrarotlicht	■	■	■
RÄDER			
20-Zoll-Leichtmetallräder, F SPORT-Design, mit Bereifung 245/45RF20 vorn und 275/40 hinten	–	■	–
20-Zoll-Leichtmetallräder, im Multispeichen-Design, teilpoliert, mit Bereifung 245/45R20	■	–	■
AKTIVE SICHERHEIT UND FAHRDYNAMIK			
Adaptiv variable Dämpfung (AVS)	■	■	■
Adaptives Bremslicht mit Notbremserkennung	■	■	■
Allradlenkung, aktiv	–	■	–
Anfahrgeräusch AVAS - Acoustic Vehicle Alert System	■	■	■
Berganfahrkontrolle, elektronisch, Hill Assist Control (HAC)	■	■	■
Fahrmodusregler (Comfort/Eco/Normal/Custom, Sport S/Sport S+)	■	■	■
Fernlicht-Assistent adaptiv, BladeScan-Technologie	■	■	■
Fußgängererkennung, vorne	■	■	■
Geschwindigkeitsregelanlage Adaptive Cruise Control (ACC), alle Geschwindigkeiten	■	■	■
Lexus Active Park Assist (automatisches Einparken)	○	–	■
Lexus Intelligent Park-Assistent (IPS), vorne und hinten	■	■	■
Luftfederung mit automatischer Niveauregulierung	■	■	■
Pre-Crash Safety-System	■	■	■
Querverkehr-Assistent, hinten	■	■	■
Radfahrererkennung, vorne (bei Tag)	■	■	■
Reifenluftdrucküberwachung TPWS (Tyre Pressure Warning System)	■	■	■
Servolenkung, elektromechanisch, EPS (Electric Power Steering)	■	■	■
Spurführungs-Assistent	■	■	■
Spurwechsel-Assistent	○	–	■
Totwinkel-Assistent (BSM)	■	■	■
Variable Lenkübersetzung (VGRS)	–	■	–
VDIM (Vehicle Dynamic Integrated Management)-Fahrdynamik-Management	■	■	■
Verkehrszeichenerkennung	■	■	■

AUSSTATTUNG

PASSIVE SICHERHEIT	Executive Line	F SPORT	Luxury Line
Beifahrerairbag abschaltbar	■	■	■
Front-, Knie- und Seitenairbags für Fahrer und Beifahrer, Kopfairbag „Curtain Shield“ vorn und hinten, Seitenairbags hinten	■	■	■
Gurtstraffersystem vorne und im Fond	■	■	■
Gurtwarnsystem, optisch und akustisch	■	■	■
ISOFIX-Kindersitzbefestigung auf den äußeren Fondsitzen	■	■	■
Motorhaube aktiv	■	■	■
SICHERHEIT			
Diebstahlwarnanlage mit Innenraumüberwachung, Glasbruchsensor und Abschleppschutz	■	■	■
Türverriegelung, automatisch, geschwindigkeitsabhängig	■	■	■
Türverriegelungsfunktion „Double-Lock“	■	■	■
AUDIO, KOMMUNIKATION UND INFORMATION			
12-V-Anschluss, 3-fach	■	■	■
12,3-Zoll-Multifunktionsdisplay mit Touchscreenbedienung	■	■	■
360°-Kamera	■	■	■
8-Zoll-Multiinfodisplay, farbig	■	■	■
Analoguhr mit GPS-Funktion	■	■	■
Digitale 360°-Kamera	○	-	■
Head-up-Display	■	■	■
Kopfhöreranschlüsse (2) und HDMI-Anschluss im Fond	-	-	■
Lenkrad mit integrierter Bedienung für Audio, Telefon, Geschwindigkeitsregelanlage und Spurhalte-Assistent	■	■	■
Lexus Link Pro Multimediasystem mit cloudbasierter und integrierter Navigation	■	■	■
Lexus Link Premium Connected Services	■	■	■
Mark Levinson® High-End-Audiosystem mit 23 Lautsprechern	■	■	■
Rear-Seat-Entertainment-System	-	-	■
Smartphone-Integration (Apple-CarPlay (kabellos) und Android®-Auto-Verbindung)	■	■	■
USB-Ladepunkte (2-fach, Typ C) und USB-Schnittstelle (Typ A) in der Mittelkonsole	■	■	■

Apple CarPlay ist eine eingetragene Marke der Apple Inc.
 Android ist eine eingetragene Marke der Google LLC.
 Mark Levinson ist eine eingetragene Marke der Harman International

- Serienumfang
- Optional verfügbar
- Nicht verfügbar

AUSSTATTUNG

INNENAUSSTATTUNG UND KOMFORT	Executive Line	F SPORT	Luxury Line
Äußere Fondsitze mit Memoryfunktion (zwei Profile)	■	–	■
Beifahrersitz mit Memoryfunktion (drei Profile)	■	■	■
Dachhimmel, in Alcantara	■	■	■
Digitaler Rückspiegel	■	■	■
„Easy Entry“: Lenkrad und Fahrersitz fahren zum einfachen Ein- und Aussteigen automatisch zurück	■	■	■
Einstiegsleisten in Edelstahl mit Lexus Schriftzug	■	■	■
Klimaautomatik mit Nanoe® X-Ionen-Technologie	■	■	■
Kopfstützen (Butterfly) 4-fach elektrisch einstellbar für Fahrer und Beifahrer	■	–	■
Kopfstützen (Butterfly) 4-fach elektrisch einstellbar an äußeren Fondsitzen	■	–	■
Kopfstützen 2-fach manuell einstellbar im Fond	–	■	–
Kopfstützen vorn 4-fach elektrisch einstellbar für Fahrer und Beifahrer	–	■	–
Leder-/Holzlenkrad, 3-Speichen-Design, beheizbar	■	–	■
Lederlenkrad, 3-Speichen-Design, perforiertes Leder	–	■	–
Lederlenkrad, beheizbar	■	■	■
Lendenwirbelstütze für äußere Fondsitze, 4-fach elektrisch einstellbar	■	–	■
Lendenwirbelstütze für Fahrer und Beifahrer, 4-fach elektrisch einstellbar	■	■	■
Massagesitze, für Fahrer und Beifahrer	■	–	■
Massagefunktion für äußere Fondsitze	–	–	■
Memoryfunktion für Fahrersitz (Sitz, Lenkrad, Außenspiegel), drei Profile	■	■	■
Pedalerie in Aluminium	–	■	–
Relaxsitz im Fond auf der Beifahrerseite	–	–	■
Relaxsitz auf Beifahrerseite im Fond, 22-fach elektrisch einstellbar	–	–	■
Rücksitze feststehend	■	■	■
Rückspiegel automatisch abblendend	■	■	■
Schaltwippen	■	■	■
Sitzbelüftung für Fahrer und Beifahrer	■	■	■
Sitzbelüftung im Fond	■	–	■
Sitzbezüge in Anilinleder	–	–	○
Sitzbezüge in Leder, im F SPORT-Design, Sportsitze	–	■	–
Sitzbezüge in Semianilinleder	■	–	■
Sitze 18-fach elektrisch einstellbar im Fond	■	–	–
Sitze 28-fach elektrisch einstellbar für Fahrer und Beifahrer	■	■	■

AUSSTATTUNG

INNENAUSSTATTUNG UND KOMFORT	Executive Line	F SPORT	Luxury Line
Sitzheizung für Fahrer und Beifahrer	■	■	■
Sitzheizung im Fond	■	■	■
Sitzlängenverstellung für Beifahrersitz	■	■	■
Sitzlängenverstellung für Fahrersitz	■	■	■
Sonnenschutzrollo für die Heckscheibe, elektrisch betätigt	-	■	-
Sonnenschutzrollo für die Heck- und hinteren Seitenscheiben, elektrisch betätigt	■	-	■
Sportsitze in F SPORT-Design, für Fahrer und Beifahrer	-	■	-
Türarmlehnen und Mittelkonsole in Anilinleder	-	-	○
Türarmlehnen und Mittelkonsole in Kunstlederbezug	-	■	-
Türarmlehnen und Mittelkonsole in Semianilinleder	■	-	■
Türverkleidung in Semianilinleder	○	-	■
Türverkleidung in Stoff	■	■	-
Türverkleidung in Stoff, handgefaltet	-	-	○
Türverkleidung in Stoff, Nishijin (Lanciergewebe schwarz-silbern)	-	-	○
Vier-Zonen-Klimaautomatik	■	-	■
Wählhebel in Leder	■	-	■
Wählhebel in Leder, perforiert	-	■	-
Zwei-Zonen-Klimaautomatik	-	■	-

■ Serienumfang
 ○ Optional verfügbar
 - nicht verfügbar

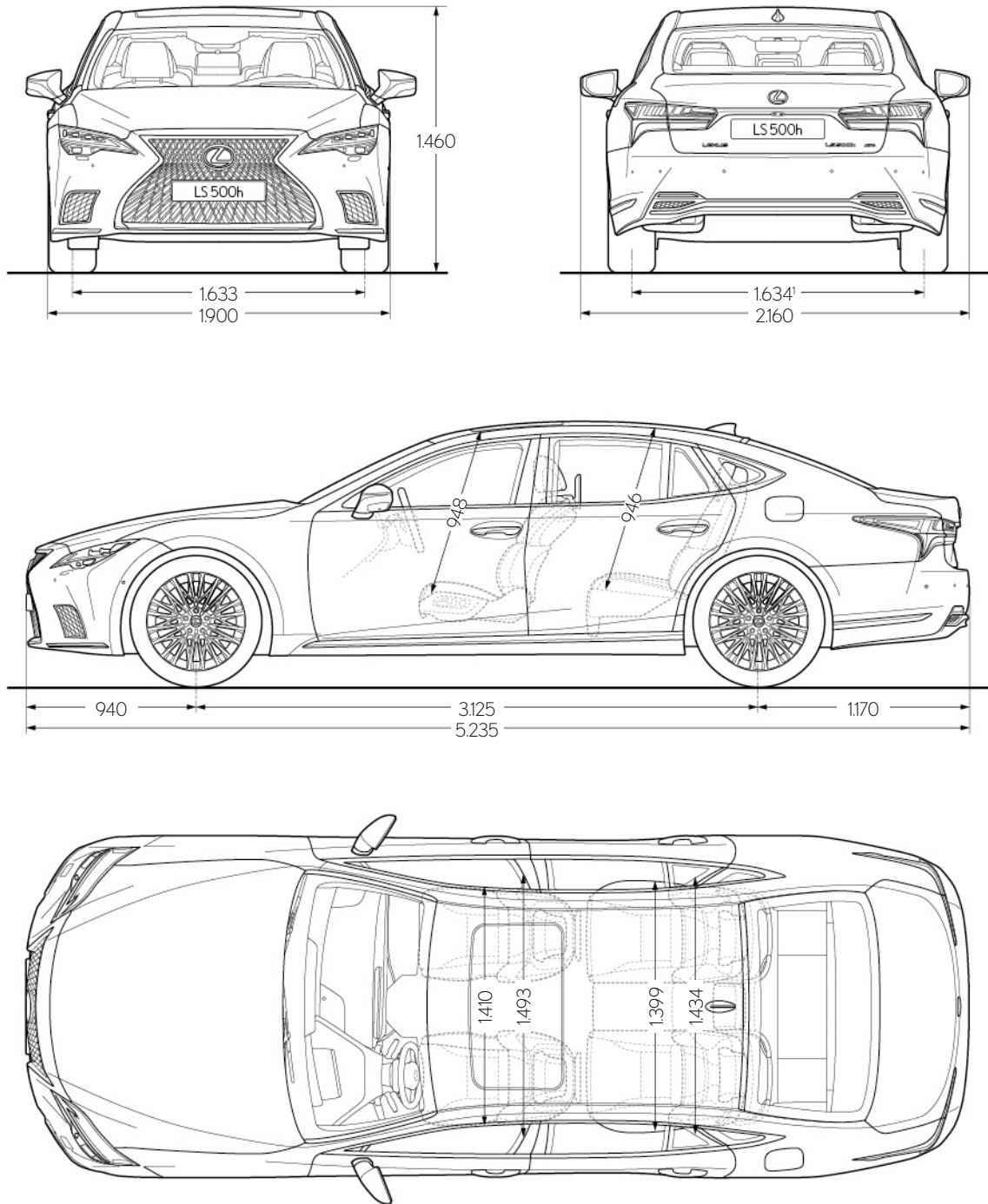
TECHNISCHE DATEN

BENZINMOTOR		LS 500h
Hubraum (cm ³)		3.456
Zylinder/Ventile		V6/24
Max. Leistung (kW/min ⁻¹)		220/6.600
Max. Leistung (PS/min ⁻¹)		299/6.600
Max. Drehmoment (Nm/min ⁻¹)		350/5.100
ELEKTROMOTOR		
Typ		Drehstrom-Synchronmotor
Max. Leistung (kW)		132
Max. Leistung (PS)		179
Max. Drehmoment (Nm/min ⁻¹)		300
GESAMTSYSTEMLEISTUNG		
Max. Leistung (kW)		264
Max. Leistung (PS)		359
ENERGIEVERBRAUCH (l/100 km)		
Kombiniert		9,6
Innenstadt (niedrig)		12,8-12,9
Stadttrand (mittel)		9,8-9,9
Landstraße (hoch)		8,4
Autobahn (Höchstwert)		9,2
CO₂-EMISSIONEN (g/km)		
Kombiniert		216-217
CO ₂ -Klasse		G
KRAFTÜBERTRAGUNG		
Typ		Multistage Hybrid
Antrieb		Allradantrieb
LEISTUNG		
Höchstgeschwindigkeit (km/h)		250
Beschleunigung 0-100 km/h (s)		5,5
ABGASNORM		
Euro		6 AP
GEWICHT (kg)		
Zulässiges Gesamtgewicht		2.800
Leergewicht* min.-max.		2.345-2.485
FÜLLMENGEN** (l)		
Gepäckvolumen		430
Tankinhalt		82

* Leergewicht inkl. 75 kg für den Fahrer.

** Nach VDA-Methode.

ABMESSUNGEN



Alle Angaben in Millimeter.

¹ Wert für F SPORT: 1.614 Millimeter.





SEIEN SIE UNSER GAST

DER KONTAKT MIT UNSEREN KUNDEN
IST GEPRÄGT VON DER TRADITIONELLEN
JAPANISCHEN PHILOSOPHIE DER
GASTFREUNDSCHAFT: OMOTENASHI

Omotenashi ist weit mehr als exzellenter Service. Es beschreibt die Fähigkeit, die Bedürfnisse des anderen zu erkennen, noch bevor sie geäußert werden. Es beeinflusst, wie wir unsere Fahrzeuge bei Lexus konzipieren und fertigen, aber auch, wie wir Sie als Lexus Kunden behandeln – nicht nur beim Verkauf, sondern auch in der täglichen Nutzung Ihres Fahrzeugs. Wir möchten, dass Sie unsere Wertschätzung bei jedem Kontakt spüren. Denn Sie sind für uns mehr als nur ein Kunde. Ob Privatnutzer oder Flottenfahrer – Sie werden Omotenashi bei jedem Besuch in unseren Showrooms erleben, zum Beispiel durch den herzlichen Empfang durch unsere Mitarbeiter, die Sie wie einen Gast in ihrem Haus willkommen heißen, oder durch die einladende Atmosphäre und die eindrucksvolle Ausstattung der Lounge, in der Sie Erfrischungen zu sich nehmen, sich über Neuigkeiten informieren, mit Highspeed ins Internet gehen oder in Ruhe arbeiten können. Und natürlich durch die Gewissheit, dass unsere Lexus Techniker präzise und effizient arbeiten, damit Sie so schnell wie möglich wieder mobil sind.

RUNDUM SORGLOS MIT LEXUS RELAX*

Als Beweis für die Qualität, Zuverlässigkeit und Langlebigkeit unserer Fahrzeuge erhalten Sie - bis zu einem maximalen Fahrzeugalter von 15 Jahren oder einer Laufleistung von 250.000 km - automatisch eine 12-monatige Lexus Relax Garantie, jedes Mal, wenn Sie die jährliche Inspektion bei uns durchführen lassen.

* Es gelten die Lexus Relax Garantiebedingungen der Toyota Motors Europe S.A./N.V., Avenue du Bourget, 1140 Brüssel, Belgien. Lexus Relax gilt in Deutschland für Lexus Fahrzeuge bis zu einem Fahrzeugalter von 15 Jahren oder einer Laufleistung von 250.000 km und in Österreich für Lexus Fahrzeuge bis zu einem Fahrzeugalter von 10 Jahren oder einer Laufleistung von 160.000 km ab Erstzulassung. Weitere Details sowie die Garantiebedingungen erhalten Sie unter lexus.de/relax bzw. lexus.at/relax





MEHR ENTDECKEN

Erfahren Sie mehr über den Lexus LS 500h auf www.lexus.de oder www.lexus.at. Hier können Sie in aller Ruhe erkunden, welche Ausstattung am besten zu Ihnen passt, und sich über unsere Service- und Finanzierungsangebote informieren. Außerdem können Sie hier eine Probefahrt bei einem Lexus Partner in Ihrer Nähe vereinbaren. Denn der beste Weg, einen Lexus wirklich zu erleben, ist, ihn zu fahren.

Die abgebildeten Fahrzeuge enthalten teilweise Sonderausstattungen, die nicht zum Serienumfang gehören. Spezifikationen können von Modell zu Modell variieren. Änderungen von Konstruktionen und Ausstattungen sowie Irrtümer vorbehalten.

Umweltschutz hat bei Lexus oberste Priorität. Über den gesamten Lebenszyklus unserer Automobile – angefangen bei der Entwicklung über die Produktion bis zur Verwertung – setzen wir deshalb alles daran, schädigende Umwelteinflüsse zu vermeiden. Detaillierte Informationen zum Thema Umweltschutz sowie zur Rücknahme von Altfahrzeugen erhalten Sie bei Ihrem Lexus Händler.

Lexus Financial Services bietet Ihnen eine Auswahl von Finanzprodukten. Bei Ihrem Lexus Händler erhalten Sie eine garantiert individuelle Beratung und passgenaue Finanzierungsangebote.

Weitere Informationen entnehmen Sie bitte unserer Website unter www.lexus.de oder www.lexus.at

Gedruckt in Europa, Stand: April 2024

Artikel-Nr. M16020