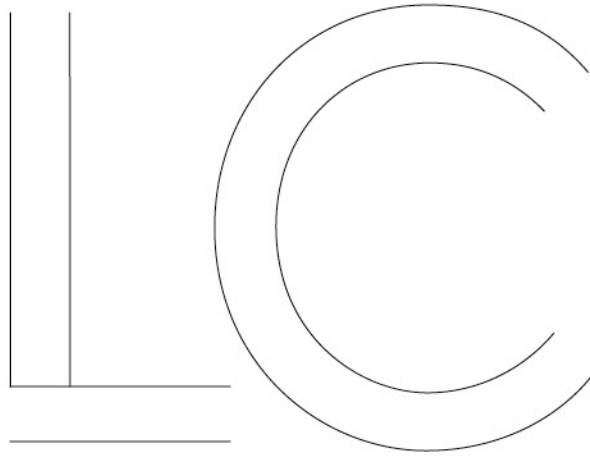




LC

LC 500 & LC 500h





Seit fast 20 Jahren ist Lexus Pionier und einer der führenden Hersteller im Bereich der Elektrifizierung von Premiumfahrzeugen. Über zwei Millionen selbstladende Lexus Hybridfahrzeuge sind weltweit auf den Straßen unterwegs - eine umfassende Auswahl an Modellen, die mit höchster Qualität, überragender Zuverlässigkeit und exklusivem Komfort begeistern: beeindruckende Fakten, die uns weiter antreiben, nach neuen Innovationen zu forschen und Elektrifizierung weiterzudenken als bis zur Entwicklung von Batterien und Motoren. Denn beides bietet die Chance, eine neue Art von Fahrspaß zu definieren, der von unserem legendären LFA-Supersportwagen und den F-Hochleistungsmodellen inspiriert ist und bei dem jede Fahrt durch Vertrauen, Kontrolle und Komfort gekennzeichnet ist. Durch die unmittelbare Reaktion auf jeden Ihrer Impulse und Wünsche genießen Sie einen ganz persönlichen Luxus, der in der einzigartigen Verbindung zwischen Fahrer und Fahrzeug verwurzelt ist. Erleben Sie den elektrifizierten LC 500h oder den LC 500 mit V8-Motor* und erfahren Sie selbst, was wir unter „Experience Amazing“ verstehen.

* Energieverbrauch Lexus LC 500h: 3,5-l-Benzinmotor 220 kW (299 PS) und Elektromotor 132 kW (179 PS), Systemleistung 264 kW (359 PS), kombiniert 8,1 l/100 km, CO₂-Emissionen kombiniert 184 g/km. CO₂-Klasse: G
Energieverbrauch Lexus LC 500: 5,0-l-Benzinmotor 341kW (464 PS): kombiniert 11,6 l/100 km, CO₂-Emissionen kombiniert 262 g/km. CO₂-Klasse: G



01. MARKANT
Seiten 04–07

02. DYNAMISCH
Seiten 08–11

03. KOMFORTABEL
Seiten 12–13

04. VERNETZT
Seiten 14–15

05. ZUKUNFTSWEISEND
Seiten 16–19

06. MODELL
Seiten 20–21

**07. AUSSTATTUNGS-
VARIANTEN**
Seiten 22–23

08. EXTERIEUR/INTERIEUR
Seiten 24–27

09. TECHNOLOGIEN
Seiten 28–37

10. ZUBEHÖR
Seiten 38–39

11. FARBEN
Seiten 40–41

**12. AUSSTATTUNG UND
OPTIONEN**
Seiten 44–47

13. TECHNISCHE DATEN
Seiten 48–49

14. OMOTENASHI
Seiten 50–51

EMOTIONEN IN FORM GEBRACHT

SCHON DIE ENTWICKLUNG DES LC FLAGGSCHIFFCOUPÉS WAR REVOLUTIONÄR

Betrachtet man die fließenden Linien und Kurven des Lexus LC und seine puristische Eleganz, kann man erahnen, dass seine Herkunft eine besondere Geschichte hat. Und auch hinter dem Lenkrad vermitteln seine fahrdynamischen Qualitäten eine außergewöhnliche Liebe zum Detail. Die Quelle dieser Inspiration liegt fast ein Jahrzehnt zurück. Das Lexus LF-LC Konzeptfahrzeug begeisterte bei seiner Vorstellung als Vision des „California Dreaming“ – mit einer völlig neuen Formensprache und dem harmonischen Zusammenspiel aus Linien, Schatten und Flächen. Nach einem Begeisterungsturm von Journalisten und Autofans auf der ganzen Welt stand das Lexus Designteam vor der Herausforderung, das Konzeptfahrzeug in ein straßentaugliches Serienfahrzeug zu verwandeln, das seinen Fahrern zugleich ein aufregendes wie komfortables Fahrerlebnis bietet.

DESIGN UND DYNAMIK WERDEN EINS

Die kompromisslose Symbiose aus Design und Dynamik bildete die DNA des LC. Das wird in jedem Detail sichtbar: zum Beispiel in der Vielzahl intelligenter aerodynamischer Details, der fließenden Coupédachlinie, der lang gestreckten, niedrigen Motorhaube oder den großen 21-Zoll-Rädern, die eine völlig neue Vorderradaufhängung erforderten. Der charakteristische Kühlergrill und der Heckspoiler verleihen dem LC seine selbstbewusste Haltung. Skulpturale Linien und markante Flächen verbinden sich zu einem Look, der Form und Funktion perfekt vereint. Die eindrucksvollen neuen Farben wie Kupferrot oder Flammbau und das von Hand gefertigte Interieur in Indigoro rot vervollkommen die imposante Erscheinung.

Die Geschichte hinter dem LC Coupé ist aufschlussreich, doch in Wahrheit ist dies kein Auto, das man erklären kann. Es ist das Produkt einer Inspiration, die eher zu spüren als zu beschreiben ist.



LC 500h





WIE EINE NEUE LIEBE

MIT FORTSCHRITTLICHEN TECHNOLOGIEN WECKT DER LEXUS LC GROSSE EMOTIONEN

Das LC Coupé verführt auf den ersten Blick. Die athletische Silhouette und die Aura geschmeidiger, souveräner Kraft wecken Lust auf mehr: auf mehr als die äußere Anziehungskraft – auf ein Kennenlernen und darauf, einander näherzukommen. Denn die wahre Schönheit des LC liegt in seinem Inneren, unter der lang gestreckten Motorhaube, und wartet darauf, entdeckt zu werden.

Das Erlebnis beginnt bereits mit dem eindrucksvollen Sound des 5,0-Liter-V8-Saugmotors* und den nahtlosen Gangwechseln des 10-Stufen-Automatikgetriebes. Handgefertigt und perfekt von den berühmten Takumi Meistern abgestimmt, beschleunigt der LC 500 auf bis zu 270 km/h. Von der Akustik des Lexus LFA-Supersportwagens inspiriert, vollendet ein Soundgenerator den atemberaubenden Motorenklang im Cockpit, während zusätzliche Ventile im Heck das tiefe, sportliche Grollen der vier Endrohre verstärken. Der LC 500h verfügt über einen zukunftsweisenden 3,5-Liter-Multistage-Hybridantrieb*, der ein hohes Drehmoment, eine kraftvolle Leistung und eine direkte Beschleunigung mit der Effizienz und dem Fahrkomfort eines Lexus Hybrids vereint.

PURE FAHRFREUDE

Ganz gleich, welchen Antrieb Sie wählen, die atemberaubende Dynamik Ihres LC wird Sie vom ersten Moment an in ihren Bann ziehen. Ein verwindungssteiferes Fahrwerk und der verstärkte Antriebsstunel verleihen dem Coupé höchste Präzision, die durch den niedrigen Schwerpunkt und die nahezu perfekte Gewichtsverteilung noch untermauert wird. Das optional verfügbare, weiterentwickelte Lexus Dynamic Handling sorgt für ein verbessertes Ansprechverhalten und Fahrgefühl und garantiert gleichzeitig besten Fahrkomfort und exzellente Stabilität. Für ein präzise abgestimmtes Fahrverhalten regelt das adaptive variable Fahrwerk (AVS) die Dämpfungskraft aller vier Stoßdämpfer – mit insgesamt 650 unterschiedlichen Einstellungen. Und dann ist da noch die imposante Kraft, die den LC jederzeit scheinbar endlos beschleunigt – mit einer Leichtigkeit, die Ihnen die überragende Kultiviertheit dieses Grand-Touring-Coupés vor Augen führt. An dieser Stelle werden Sie verstehen, welche Absicht Chefingenieur Koji Sato verfolgt hat: Sie auf eine Welle der Emotionen, der Begeisterung, der Kontrolle, des Vertrauens und letztlich der Zufriedenheit zu heben. In dem Moment, in dem Sie sich ans Steuer setzen, fühlen Sie sich wie einer der Lexus Meisterfahrer, die jeden LC auf der Rennstrecke getestet haben.

STÄNDIGE PERFEKTIONIERUNG DES FAHRERLEBNISSES

Die Aufhängung und Stoßdämpferabstimmung wurden optimiert, wodurch sich ein präziseres Fahrgefühl mit höherem Fahrkomfort und verbesserter Kontrolle ergibt. Um das volle Potenzial des LC 500 auch auf Hochgeschwindigkeitsstrecken auszuschöpfen, wurde dieser mit einem neuen Getriebeölkühler und einem Expert-Modus für das Fahrdynamikmanagement ausgestattet. Zudem wurde das Bremssystem zugunsten eines natürlicheren Bremsgefühls neu abgestimmt.

Die Begegnung mit dem LC Coupé weckt Emotionen wie ein erstes Rendezvous: denn aus der sofortigen visuellen Anziehungskraft wird eine tiefere Verbindung, die eine Welt voller wunderbarer gemeinsamer Momente verspricht. Es ist Zeit, sich neu zu verlieben.

* Energieverbrauch Lexus LC 500h: 3,5-l-Benzinmotor 220 kW (299 PS) und Elektromotor 132 kW (179 PS), Systemleistung 264 kW (359 PS), kombiniert 8,1 l/100 km, CO₂-Emissionen kombiniert 184 g/km. CO₂-Klasse: G

Energieverbrauch Lexus LC 500: 5,0-l-Benzinmotor 341 kW (464 PS): kombiniert 11,6 l/100 km, CO₂-Emissionen kombiniert 262 g/km. CO₂-Klasse: G







NEHMEN SIE PLATZ

DIE MISCHUNG AUS ERSTKLASSIGER HANDWERKSKUNST UND MODERNEN TECHNOLOGIEN HEBT DAS FAHRERLEBNIS AUF EIN NEUES LEVEL

Oberflächen aus hochwertigem Leder und ein vom Motorsport inspirierter Alcantara®-Look versprühen ein Gefühl von Luxus, sobald Sie im LC Platz nehmen. Die luxuriös gepolsterten Sitze mit hoher Rückenlehne sorgen für entspanntes Fahren auf kurzen und langen Roadtrips, während das meisterhaft geformte Lenkrad perfekt in Ihren Händen liegt. Jede Form und jedes Detail folgt dem Anspruch, das komfortable Gefühl am Steuer zu steigern.

Die handgenähten Ledersitze wurden aus nicht weniger als 50 Prototypen ausgewählt und bieten die perfekte Kombination aus Seitenhalt in schnellen Kurven und Langstreckenkomfort. Das Lenkrad mit seinem elliptischen Querschnitt trägt die Handschrift der Takumi Meisterfahrer und liegt bei Kurvenfahrten optimal in der Hand. Die vorbildliche Ergonomie des Cockpitdesigns ermöglicht durch die intelligente Anordnung von Instrumenten und Bedienelementen maximale Konzentration auf die Straße. Sogar das Design der Pedalerie, das ebenfalls vom Supersportwagen LFA inspiriert ist, wurde für ein noch intensiveres Fahrgefühl optimiert.

TECHNOLOGIEN, DIE JEDEN MOMENT BESONDERS MACHEN

Die innovativen Technologien im LC maximieren Ihr Fahrerlebnis: Das große Head-up-Display projiziert Informationen direkt auf die Windschutzscheibe und minimiert so die Ablenkung des Fahrers. Das 12,3-Zoll-Multifunktionsdisplay in der Mitte der Armaturentafel bietet Zugriff auf das Navigationssystem und nahtlose Smartphone-Konnektivität per Apple CarPlay und Android Auto®. Das Mark Levinson®-Premium-Sound-System liefert über seine 13 Lautsprecher den perfekten Soundtrack für unvergessliche Autofahrten.

SICHERHEIT AN IHRER SEITE

Spüren Sie mit unserem Fahrassistentenpaket Lexus Safety System +, das mit erweiterten Funktionen ausgestattet ist, auf jeder Fahrt ein Höchstmaß an Sicherheit. Der Abbiege-Assistent erkennt entgegenkommende Fahrzeuge und querende Fußgänger beim Abbiegen an einer Kreuzung. Der Notlenk-Assistent unterstützt bei Ausweichmanövern, wenn sich ein Fahrzeug, ein Radfahrer oder ein Fußgänger in unmittelbarer Nähe oder auf Ihrer Fahrspur befindet.

Neu ist die Kurvengeschwindigkeitskontrolle, die bei aktivierter Geschwindigkeitsregelanlage die Geschwindigkeit des Fahrzeugs entsprechend dem Kurvenradius anpasst. Darüber hinaus unterstützen Sie Sicherheitsfunktionen wie der Spurführungs-Assistent, der Sie stets auf Kurs hält, während der Fernlicht-Assistent Ihre Sicht bei Nacht optimiert und die Verkehrszeichenerkennung die Verkehrszeichen am Fahrbahnrand auf Ihr Display überträgt. Ebenfalls neu im LC: eine 360°-Kamera. Sie bietet eine fast vollständige Rundumsicht auf das Fahrzeug und die Umgebung, um das Manövrieren auf engem Raum sicher und mühelos zu machen.



DIGITALE TRANSFORMATION

INNOVATIVE TECHNOLOGIEN MACHEN DEN LEXUS LC BESONDERS KOMFORTABEL

Willkommen bei Lexus Link Multimedia, einer neuen Welt der Konnektivität, die von unserer einzigartigen Omotenashi-Servicephilosophie geprägt ist. Mit dem 12,3-Zoll-Touchscreen, dem Sprach-Assistenten und der Smartphone-Integration bietet Lexus Link Ihnen ein außergewöhnlich schnelles und benutzerfreundliches Multimediaerlebnis. Über die Lexus Link-App auf Ihrem Smartphone können Sie Fahrdaten speichern, Servicetermine vereinbaren oder Ihren Hybridfahrstil optimieren.

CONNECTED SERVICES

Der große 12,3-Zoll-Touchscreen ist der digitale Mittelpunkt des Cockpits und bietet Zugriff auf eine Vielzahl innovativer Multimedia- und Konnektivitätsfunktionen. Über das hochauflösende Display steuern Sie mühelos Ihre Smartphone-Apps. Das reaktionsschnelle, intuitiv bedienbare Lexus Link-Pro-Multimediasystem des LC ist noch komfortabler, wenn Sie es mithilfe des intelligenten Sprach-Assistenten nutzen.

LEXUS LINK MACHT IHNEN DAS LEBEN LEICHTER

Die Lexus Link-App bietet serienmäßig eine Vielzahl digitaler Dienste. Behalten Sie Ihre Fahrdaten immer im Blick und unterscheiden Sie diese nach privaten und geschäftlich gefahrenen Kilometern. Der Parkpositionsfinder führt Sie jederzeit zu Ihrem Fahrzeug zurück. Sollten Sie versehentlich ein Fenster offen gelassen oder vergessen haben, die Scheinwerfer auszuschalten, erinnert der LC Sie per Benachrichtigung. Zudem können Sie bequem von zu Hause aus die Frontscheibe enteisen, die Klimaautomatik voreinstellen, die Warnblinkanlage einschalten sowie das Fahrzeug ver- und entriegeln. Das Premium-Konnektivitätspaket bietet Ihnen cloudbasierte Navigation mit Sprachassistentz sowie Echtzeitinformationen zur Verkehrslage, zur Straßensituation und zu Parkmöglichkeiten.





ZUKUNFTSWEISEND

DER ANTRIEB FÜR DIE ZUKUNFT

In den 1990er-Jahren zeichneten sich Premiumfahrzeuge insbesondere durch verbrauchsstarke Motoren aus. Um die Jahrtausendwende rückten angesichts der Erderwärmung alternative Antriebe, die unter anderem durch die Nutzung elektrischer Antriebstechnik Emissionen reduzieren, in den Fokus der Entwicklung. Einer der ersten Automobilhersteller, der sich dieser Herausforderung stellte, war Lexus. Alle relevanten Hybridkomponenten werden in unserem Haus entwickelt und gefertigt, weshalb unsere elektrifizierten Hybridmodelle innovativ und aufregend zu fahren sind. Zwei Jahrzehnte später ist unsere Vision von emissionsarmen Automobilen bei Lexus längst zu einem Leitbild geworden. Und mit jedem elektrifizierten Fahrzeug, das wir auf den Markt bringen, kommen wir dem endgültigen Ziel immer näher.



ZUKUNFTSWEISEND

PIONIER BEI ELEKTRIFIZIERTEN PREMIUMFAHRZEUGEN

Seit der Einführung unserer ersten Luxuslimousine LS vor über 30 Jahren ist Lexus ein Synonym für außergewöhnliches Design, Qualität und Komfort. Wir sind einer der führenden Hersteller und Pionier im Bereich elektrifizierter Premiumfahrzeuge. Unsere Kunden mit innovativen Fahrzeugen zu begeistern sowie Bedürfnisse von Kunden und Fahrern zu antizipieren – das ist unser Anspruch. Ganz im Sinne dieser Unternehmensphilosophie präsentierten wir 2005 den weltweit ersten Premiumvollhybrid, den SUV Lexus RX 400h.

SELBSTLADENDER HYBRID, PLUG-IN-HYBRID ODER VOLLELEKTRISCH

Wählen Sie aus sechs innovativen selbstladenden Hybridmodellen und entscheiden Sie sich für einen der führenden Anbieter von Premiumhybridfahrzeugen. Seit 15 Jahren setzen wir Maßstäbe bei der Entwicklung, der Fertigung, der Wartung und dem Recycling elektrifizierter Hybridmodelle. Ein selbstladender Lexus Hybrid fährt bis zu 50 Prozent der Zeit rein elektrisch ohne externes Laden – und im Elektromodus ohne Kraftstoffverbrauch. Das erste vollelektrische Lexus Modell, der UX 300e, markierte 2020 den nächsten Meilenstein unserer Vision nachhaltiger Mobilität: „Lexus Electrified“. Mit dem ersten Lexus Plug-in-Hybrid, dem NX 450h+, und dem vollelektrischen RZ 450e, der auf einer speziellen Plattform für Elektrofahrzeuge basiert, bauen wir unser Angebot an elektrifizierten Fahrzeugen weiter aus.

„LEXUS ELECTRIFIED“

Die Erfolgsgeschichte unserer selbstladenden Lexus Hybridmodelle ist für uns kein Grund, sich darauf auszuruhen. Unsere Vision nachhaltiger Mobilität „Lexus Electrified“ und das „LF-30 Electrified Concept“ markieren die nächsten Meilensteine auf dem Weg in eine emissionsfreie Zukunft. Mit „Lexus Electrified“ bringen wir den Fahrspaß auf ein neues, elektrisierendes Level. Dieser integrierte Ansatz beinhaltet elektrische Antriebsstränge, eine fortschrittliche Antriebssteuerung und andere Elektrifizierungstechnologien. Als Ausdruck unserer Vision verkörpern das markante Äußere und das fahrerorientierte Cockpit des LF-30 Konzeptes alles, wofür „Lexus Electrified“ steht. Es profitiert von mehr als zwei Jahrzehnten Erfahrung in der Elektrifizierung und bietet mit seinen vier Radnabenmotoren sowie der Steer-by-Wire-Lenkung ein außergewöhnliches Fahrerlebnis.



MADE BY LEXUS

WAS IST EIN SELBSTLADENDER LEXUS HYBRID?

Die Lexus Hybridtechnologie vereint die Leistung eines lauffähigen Benzinmotors mit der Effizienz eines oder mehrerer hochmoderner Elektromotoren in einem perfekten Zusammenspiel beider Antriebsquellen. Hybridmodelle von Lexus laden sich während der Fahrt und jedes Mal, wenn Sie den Fuß vom Gas nehmen, automatisch auf – ohne externes Laden oder Sorgen um die Reichweite. Genießen Sie den faszinierenden Mix aus Leistung und Kontrolle, gepaart mit dem Wissen, dass Ihr Lexus effizienter ist und weniger Emissionen ausstößt als ein konventioneller Motor.

WARUM IST ELEKTRIFIZIERUNG WICHTIG?

Um den Ausstoß von Treibhausgasen zu reduzieren, ist eine effektive Elektrifizierung der Fahrzeuge unerlässlich. Seit der Einführung des RX 400h, des weltweit ersten elektrifizierten Premiummodells, arbeiten wir daran, fortschrittliche, selbstladende Hybride zu entwickeln. Dabei möchten wir nicht nur die Emissionen unserer Fahrzeuge und unserer Produktionsstätten bis 2050 reduzieren, sondern auch den Wasserverbrauch in der Fertigung minimieren.

WIE IST ES, EINEN LEXUS HYBRID ZU BESITZEN?

Über 500.000 Lexus Hybridmodelle auf europäischen Straßen wurden bereits in unseren hochmodernen Werken in Japan nach höchsten Qualitätsstandards gefertigt. Neben der unvergleichlichen Laufruhe und Dynamik sind die deutlich geringeren Betriebskosten ein wichtiger Vorteil – Sie sparen durch das regenerative Bremsen und weitere fortschrittliche Technologien nicht nur Kraftstoff, sondern auch Kosten für Bremsen, Reifen und andere Verschleißteile Ihres Lexus.

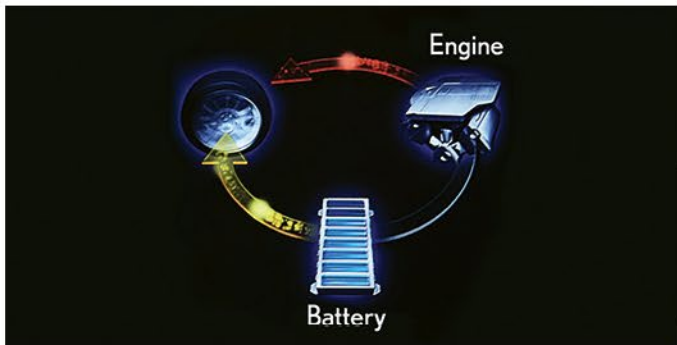
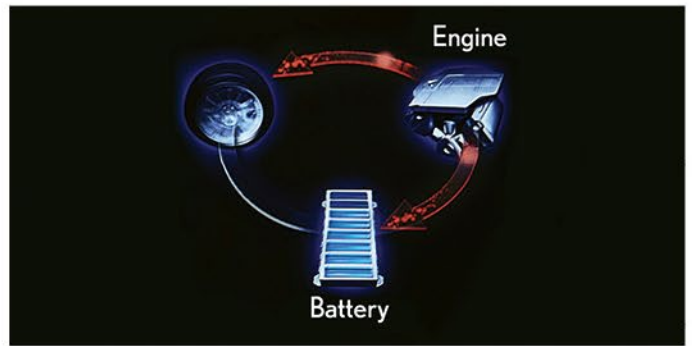
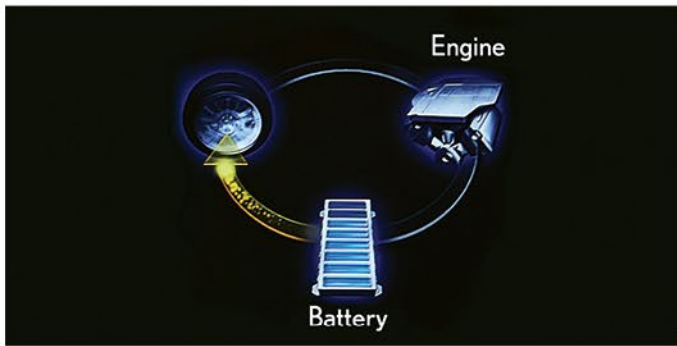
* Energieverbrauch Lexus LC 500h: 3,5-l-Benzinmotor 220 kW (299 PS) und Elektromotor 132 kW (179 PS), Systemleistung 264 kW (359 PS), kombiniert 8,1 l/100 km, CO₂-Emissionen kombiniert 184 g/km. CO₂-Klasse: G
Energieverbrauch Lexus LC 500: 5,0-l-Benzinmotor 341 kW (464 PS); kombiniert 11,6 l/100 km, CO₂-Emissionen kombiniert 262 g/km. CO₂-Klasse: G

REIN ELEKTRISCH BEI NIEDRIGEN GESCHWINDIGKEITEN

Beim Anfahren und bei niedrigen Geschwindigkeiten treibt der leistungsstarke Elektromotor den LC 500h mit elektrischer Energie aus der Batterie an (je nach Batterieladezustand). Sie fahren jetzt, ohne Kraftstoff zu verbrauchen und nahezu geräuschlos.

LEISE UND ENTSPANNT

Die selbstladenden Hybridfahrzeuge von Lexus sind leise und entspannend zu fahren. Bei höheren Geschwindigkeiten oder höherer Leistungsanforderung schaltet sich der V6-Benzinmotor* nahtlos zu und wird bei Bedarf vom Elektromotor unterstützt. Der Verbrennungsmotor arbeitet mit optimaler Drehzahl und die überschüssige Energie kann zum Laden der Batterie genutzt werden. Dies sorgt für geringe Emissionen und niedrigen Kraftstoffverbrauch.



SCHNELLE, LINEARE BESCHLEUNIGUNG

Bei kraftvoller Beschleunigung ergänzt die Leistung des Elektromotors den leistungsstarken 3,5-l-Benzinmotor* des LC 500h. Diese Kombination sorgt für ein hohes Drehmoment und eine unmittelbare Beschleunigung, genau dann, wenn Sie sie brauchen.

REGENERATIVES BREMSEN, KEIN EXTERNES AUFLADEN

Wenn Sie das Fahrzeug abbremsen oder anhalten, schaltet sich der Verbrennungsmotor automatisch ab. Beim Bremsen oder wenn Sie den Fuß vom Gaspedal nehmen, wird die kinetische Energie des Fahrzeugs durch regeneratives Bremsen nutzbar gemacht. Der LC Hybrid wandelt diese Energie in elektrische Energie um, die in der Batterie gespeichert wird. Darum müssen Sie einen Lexus Vollhybrid auch nicht extern aufladen. Die Steuerung der Hybridbatterie geschieht vollständig automatisch.



MODELL

LC 500h

Mit dem Multistage-Hybrid setzt der Lexus LC 500h Maßstäbe in puncto Hybridperformance, denn unsere Ingenieure haben den 3,5-Liter-V6-Vollhybridantrieb* mit einem mehrstufigen Automatikgetriebe gekoppelt. Das Ergebnis: mehr Leistung, eine lineare Kraftentfaltung und ein Maximum an Fahrspaß, der nur noch durch die Möglichkeit, die Gänge auch manuell zu wechseln, gesteigert wird – und all das kombiniert mit der typischen Laufruhe und Effizienz eines Lexus Hybrids.

LITHIUM-IONEN-HYBRIDBATTERIE

Der LC 500h ist mit einer kompakten Lithium-Ionen-Hybridbatterie ausgestattet. Da sie kleiner als herkömmliche Nickel-Metallhydrid-Batterien ist, passt sie genau zwischen Rückbank und Kofferraum, sodass mehr Platz für Ihr Gepäck bleibt. Trotz der kompakteren Maße steckt in ihr reichlich Leistung: Die 84 Zellen produzieren eindrucksvolle 310,8 Volt. Außerdem ist die Lithium-Ionen-Hybridbatterie leichter, wodurch das Gesamtgewicht reduziert und das Handling zusätzlich optimiert werden konnte.

LEXUS MULTISTAGE-HYBRIDSYSTEM

Der LC 500h ist das erste Fahrzeug mit dem Lexus Multistage-Hybridssystem. Die intelligente Kombination aus einem kraftvollen 3,5-Liter-V6-Benzinmotor* und einem leistungsstarken Elektromotor wird um ein fortschrittliches 4-Stufen-Automatikgetriebe ergänzt. Dadurch reagiert der LC schnell und direkt auf die Aktionen des Fahrers und bietet so eine dynamische Performance bei gleichzeitiger Wahrung der charakteristischen Laufruhe und Effizienz des Lexus Hybrid Drives.

* Energieverbrauch Lexus LC 500h: 3,5-l-Benzinmotor 220 kW (299 PS) und Elektromotor 132 kW (179 PS), Systemleistung 264 kW (359 PS), kombiniert 8,1 l/100 km, CO₂-Emissionen kombiniert 184 g/km. CO₂-Klasse: G



MODELL

LC 500

Der Heckantrieb des LC 500 wird durch ein 341 kW (464 PS) starkes 5,0-Liter-Triebwerk* auf Hochtouren gebracht – kein Wunder, denn in den handgefertigten Motor ist die ganze Entwicklungserfahrung aus Rennsportevents wie dem 24-Stunden-Rennen auf dem Nürburgring oder dem Pikes Peak International Hill Climb eingeflossen. Im Zusammenspiel mit dem weltweit ersten 10-Stufen-Automatikgetriebe erwarten Sie eine atemberaubende Beschleunigung und ein überwältigender V8-Sound.

V8-TRIEBWERK

Ausgelegt auf rasante Beschleunigung und mit dem imposanten Ansprechverhalten eines Saugmotors begeistert der V8-Motor* des LC 500 mit einem maximalen Drehmoment von 530 Nm. Für den Sprint von 0 auf 100 km/h benötigt er nur 4,7 Sekunden. Die Konstruktion ist ebenso robust wie leicht: Geschmiedete Pleuelstangen und Titanventile sorgen auch bei hohen Drehzahlen für Agilität. Beeindruckenden Klang liefert der Soundgenerator am vorderen Lufteinlass. Er unterstreicht das natürliche Klangbild des V8-Motors* und leitet den perfekt ausgewogenen Sound ins Fahrzeuginnere. Gesteigert wird der Effekt über das Gaspedal: Externe Klappen im Hauptschalldämpfer öffnen und schließen sich, wenn Sie den Motor hochdrehen lassen. Und um die Emissionen zu reduzieren, ist er jetzt mit einem neuen Partikelfilter ausgestattet.

10-STUFEN-AUTOMATIK

Das 10-Stufen-Automatikgetriebe des LC 500 überträgt mit kurzen Schaltzeiten die Kraft an die Hinterräder. Dynamisch, rasant, entspannt: Dank der intelligenten Schaltsteuerung AI(Artificial Intelligence)-Shift passt sich das Automatikgetriebe automatisch dem individuellen Fahrstil des Fahrers an. Dabei wird nicht nur die aktuelle Geschwindigkeit, sondern auch das bisherige Fahrprofil berücksichtigt.

* Energieverbrauch Lexus LC 500: 5,0-l-Benzinmotor 341 kW (464 PS): kombiniert 11,6 l/100 km, CO₂-Emissionen kombiniert 262 g/km. CO₂-Klasse: G

AUSSTATTUNGSVARIANTEN

SPORT PAKET

Carbondach

Sportsitze vorne

Sitzbezüge in Alcantara®



PERFORMANCE PAKET*

Heckspoiler, elektrisch ausfahrbar

Allradlenkung, aktiv (Lexus Dynamic Handling)

Servolenkung elektromechanisch mit variablem Übersetzungsverhältnis

Torsen-Sperrdifferenzial

Innenverkleidung aus Alcantara®

Einstiegsleisten aus Carbon mit Lexus Schriftzug



Alcantara ist eine eingetragene Marke der Alcantara S.p.A.
Mark Levinson ist eine eingetragene Marke der Harman International Industries, Incorporated.

* Nur in Verbindung mit dem Sport Paket.



LC 500h

01. 21-ZOLL-LEICHTMETALLRÄDER, GESCHMIEDET

Die präzise gearbeiteten Felgen im einzigartigen V-Speichen-Design besitzen eine Metallicbeschichtung und schwarze Radbolzen.

02. 21-ZOLL-LEICHTMETALLRÄDER, GESCHMIEDET

Geschmiedete und teilpolierte Leichtmetallfelgen im markanten 5-Speichen-Design mit Metallicbeschichtung in Pianoblack und schwarzen Radbolzen (Serienausstattung).

03. LED-SCHEINWERFER

Diese hochkompakte Scheinwerferereinheit mit 3-fach-LED wurde entwickelt, um die vorderen Überhänge extrem kurz zu gestalten. Davon profitiert vor allem das verbesserte Handling bei hohen Geschwindigkeiten.

04. LED-HECKLEUCHTEN

Inspiziert von den Nachbrennern eines Düsenjets ziehen die Heckleuchten alle Blicke auf sich. Im Inneren des präzise geformten Metallrahmens schaffen LED-Leuchten in Form des prägnanten Lexus „L“ einen Eindruck unendlicher Tiefe. Erst auf den zweiten Blick wird das nahtlos in die Rückleuchtenpartie integrierte Kofferraumschloss ersichtlich.

05. GLASDACH

Die verchromten Seitenleisten entlang des Glasdachs, das dem Innenraum ein Gefühl der luftigen Offenheit verleiht, verstärken das elegante Coupéprofil des LC und erinnern in der Art, wie sie nach hinten hin auslaufen, an die Linienführung eines traditionellen japanischen Schwerts.

06. CARBONDACH

Das Dach aus gewebten Carbonfasern (ausstattungsabhängig) mit edlem Finish senkt den Schwerpunkt des LC. Es wird in einem Highspeed-RTM- (Resin Transfer Moulding)-Verfahren in unserem Werk in Motomachi hergestellt.



01



02



03



04



05



06

01. COCKPIT

Alle wichtigen Instrumente und Anzeigen sind optimal auf den Fahrer ausgerichtet. So ist er weniger abgelenkt und hat alles im Blick, ohne die Augen von der Straße zu nehmen. Häufig genutzte Funktionen wie der Fahrmodusregler befinden sich in der Nähe des Lenkrades.

02. LEXUS KLIMAONCIERGE

Die intelligente Klimaautomatik regelt die Innenraum-, Sitz- und Lenkradtemperatur vollautomatisch. Gleichzeitig werden durch die NanoE®-Ionen-Technologie negativ geladene Ionen in den Innenraum geleitet, wo sie nicht nur luftreinigend* und geruchsneutralisierend** wirken, sondern auch einen angenehmen, feuchtigkeitsspendenden Effekt auf Haut und Haar haben.

03. ALCANTARA®-TÜRVERKLEIDUNGEN

Die handgenähten Alcantara®-Türverkleidungen und die exakten Nähte der Lederpolster zeigen deutlich, mit wie viel Liebe zum Detail dieses außergewöhnliche Luxuscoupé gefertigt wird.

04. SPORTPEDALERIE

Gas- und Bremspedal sowie die große Fußstütze in sportlichem Aluminiumfinish sorgen für echtes Rennsportfeeling. Die Oberflächenstruktur des Bremspedals wurde auf maximale Sensibilität ausgelegt.

05. ALCANTARA®-SPORTSITZE

Der Lexus LC ist auf Wunsch mit Sportsitzen erhältlich, deren Seitenwangen bei temporeichen Kurvenfahrten sicheren Halt bieten. Die Sitze werden von erfahrenen Takumi Handwerksmeistern mit einer Kombination aus Alcantara® und Leder bezogen.

06. KOMFORTSITZE

Edel verarbeitete Komfortsitze aus Leder für Fahrer und Beifahrer sorgen für die perfekte Kombination aus Langstreckenkomfort und maximalem Seitenhalt. Das Design wurde von Chefindgenieur Sato persönlich entwickelt.

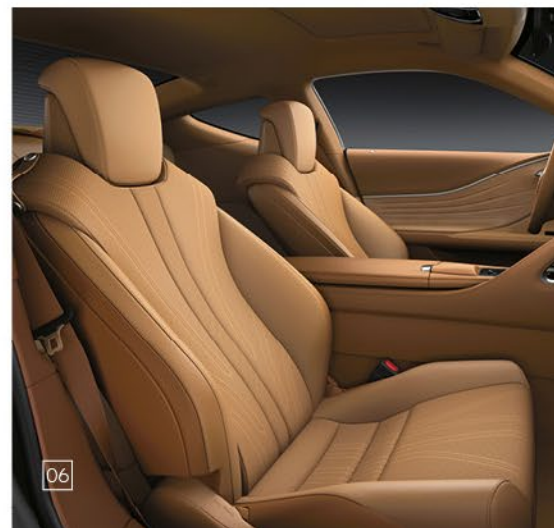
* Geruchsintensität um mehr als den Faktor 1,8 reduziert nach einstündiger Exposition mit Nano-E® X-Partikeln. Panasonic Corporation Product Analysis Center, Report No. BAA33-150318-M35.

** Mehr als 99% virus- und bakterienhemmende Wirkung nach einstündiger Exposition mit Nano-E® X-Partikeln. Japan Food Research Laboratories, Report No. 20073697001-0101, 15038623001-0101.

*** Verfügbar als Sonderausstattung oder als Teil einer Ausstattungsvariante.

NanoE ist eine eingetragene Marke der Panasonic Corporation.

Alcantara ist eine eingetragene Marke der Alcantara S.p.A.



01. 12,3-ZOLL-TOUCHSCREEN

Der hochauflösende 12,3-Zoll-Touchscreen ist perfekt positioniert und ermöglicht Ihnen die komfortable Steuerung des Navigationssystems, der Audioanlage und der Klimaautomatik.

02. LEXUS LINK-MULTIMEDIASYSTEM

Das Lexus Link-Multimediasystem nutzt die Cloudnavigation, um das Kartenmaterial und die Verkehrsdaten regelmäßig zu aktualisieren. Es ist schnell sowie einfach zu bedienen und bietet auf dem 12,3-Zoll-Touchscreen eine hohe Auflösung. Digital vernetzte Dienste und andere Software des LC werden regelmäßig per Over-the-Air-Technologie aktualisiert – damit Sie jederzeit up to date sind. Für eine nahtlose Kommunikation steht Ihnen ein USB-Anschluss des Typs A und C in der Mittelkonsole zur Verfügung.

03. LEXUS SPRACH-ASSISTENT

Der Lexus Sprach-Assistent „Hey Lexus“ nutzt das Zusammenspiel aus künstlicher Intelligenz und innovativer Cloudtechnologie und ermöglicht Ihnen unterwegs vollen Zugriff ganz ohne Tastenbefehle, sodass Sie sich zu 100 Prozent auf die Straße konzentrieren können. Er verarbeitet Ihre Sprachbefehle und versteht den Kontext von Aussagen wie „Ich bin hungrig“ oder „Mir ist kalt“. Zudem erkennt das System, ob der Befehl vom Fahrer oder Beifahrer kommt.

04. LEXUS LINK – CONNECTED SERVICES

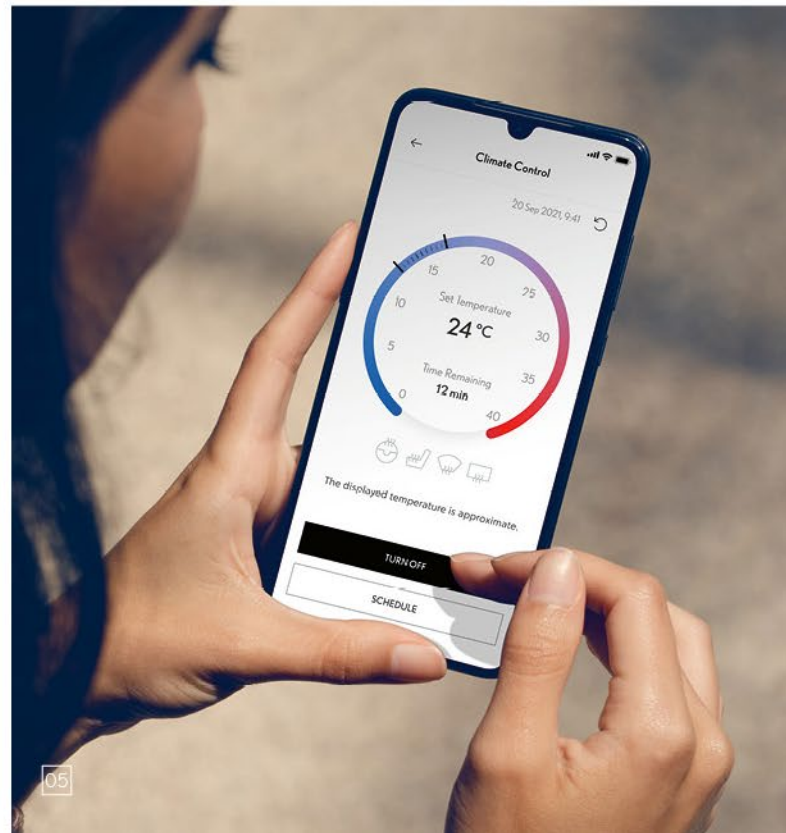
Entdecken Sie vorbildliche Konnektivität mit der Lexus Link-App. Sie verwandelt Ihren LC in ein voll vernetztes Fahrzeug. Lexus Link bietet nahtlosen Zugriff auf attraktive vernetzte Dienste wie:

- Fahrstatistiken: Damit haben Sie alle Fahrten immer im Blick. Dabei können Sie zwischen privaten und geschäftlichen Fahrten unterscheiden.
- Inspektionserinnerung: Sie erinnert Sie an Wartungs- und Instandhaltungstermine und ermöglicht eine direkte Terminvereinbarung.
- Warnleuchtenhinweise: Sie beschreiben die Bedeutung der einzelnen Warnleuchten und mögliche Maßnahmen, die Sie bei Aufleuchten ergreifen sollten.
- Verriegelungsstatus: Er informiert Sie, wenn Sie die Fenster offen gelassen oder vergessen haben, die Scheinwerfer auszuschalten. Sie können auch überprüfen, ob Ihr Auto verschlossen ist.

05. LEXUS LINK PREMIUM-CONNECTED-SERVICES

Als Besitzer eines Lexus LC genießen Sie alle Vorteile der Lexus Link-Konnektivität kostenlos über die gesamte Lebensdauer Ihres Fahrzeugs. Das Lexus Link-Premium-Konnektivitätspaket ist in den ersten vier Jahren des Besitzes ebenfalls kostenlos und danach auf Abonnementbasis verfügbar. Es enthält innovative Funktionen wie

- Cloudbasierte Navigation und „Hey Lexus“-Sprach-Assistent
- Verkehrsinformationen in Echtzeit
- Informationen über verfügbare Parkmöglichkeiten auf und abseits der Route
- Standklimatisierung: Fernsteuerung von Klimaautomatik, Sitz- und Lenkradheizung, inklusive Vorwahl der Innenraumtemperatur



01. MARK LEVINSON®-SOUND-SYSTEM (ohne Abbildung)

Das Mark Levinson®-Premium-Surround-Audiosystem mit 13 Lautsprechern und GreenEdge®-Technologie ist an die akustischen Verhältnisse im Innenraum des LC angepasst und sorgt durch die automatische Einstellung der Lautsprecher für einen optimalen Sound. Für ein Erlebnis wie im Heimkino wird der Klang durch Clari-Fi™ maximal verbessert, sodass Sie trotz digitaler MP3-Komprimierung originalgetreuen Sound genießen können.

02. MULTIINFORMATIONSDISPLAY

Das hochauflösende Multiinformationsdisplay, das zwischen den zentralen Instrumenten positioniert ist, zeigt eine Vielzahl von Fahrzeuginformationen und -daten an, wie z.B. eine Bremswarnung oder Navigationshinweise.

03. HEAD-UP-FARBDISPLAY

Das 174 x 48 mm große Head-up-Display zeigt die wichtigsten Informationen brillant und klar im unteren Bereich der Windschutzscheibe an, sodass der Blick nicht von der Fahrbahn abgewendet werden muss.

04. SMARTPHONE-INTEGRATION

Dank Apple CarPlay und Android Auto® haben Sie über das 12,3-Zoll-Multifunktionsdisplay komfortablen Zugriff auf ausgewählte Apps Ihres Smartphones.



01. LEXUS SAFETY SYSTEM +

Der Lexus LC ist mit unserem Lexus Safety System +* ausgestattet, das Fahrassistenzsysteme wie das Pre-Crash Safety-System, welches Fußgänger bei Nacht und Fahrradfahrer am Tag erkennen kann, umfasst.

02. PRE-CRASH SAFETY-SYSTEM

Das Pre-Crash Safety-System kann nicht nur entgegenkommende Fahrzeuge und Fußgänger bei Tag erkennen, sondern auch Fußgänger bei Nacht. Um Unfälle bei Dunkelheit zu vermeiden, wenn beispielsweise ein Fußgänger durch das Licht eines entgegenkommenden Fahrzeugs schwer zu erkennen ist, wurden die Sensitivität und die dynamische Reichweite der Kamera verbessert. Ebenso wurde der Erfassungsbereich des Millimeterwellenradars erweitert, um Radfahrer am Tag zu identifizieren. Ist eine Kollision unvermeidbar, stellt der Brems-Assistent maximalen Bremsdruck zur Verfügung, um mögliche Schäden zu reduzieren.

03. ADAPTIVES GESCHWINDIGKEITSREGELSYSTEM

Das adaptive Geschwindigkeitsregelsystem ACC (Adaptive Cruise Control) erhöht den Fahrkomfort, indem es einen vorgewählten, sicheren Abstand zu vorausfahrenden Fahrzeugen hält. Bei voreingestellter Geschwindigkeit misst der Mikrowellenradarsensor permanent den Abstand zu dem vor Ihnen fahrenden Fahrzeug. Durch gezieltes Bremsen oder Beschleunigen hält das System diesen Abstand konstant.

04. VERKEHRSZEICHENERKENNUNG

Die Verkehrszeichenerkennung registriert über die Kamera an der Windschutzscheibe z.B. Tempolimits und Überholverbote und zeigt diese dem Fahrer auf dem Multiinformationsdisplay an. In Verbindung mit der adaptiven Geschwindigkeitsregelanlage kann entsprechend der erkannten Geschwindigkeitsbegrenzung die Geschwindigkeit auf Knopfdruck schnell angepasst werden.

05. SPURFÜHRUNGS-ASSISTENT

Der Spurführungs-Assistent hilft dem Fahrer, das Fahrzeug in der Mitte der Spur zu halten – auch in besonders engen Kurven. Droht der LC, unbeabsichtigt die Spur zu verlassen, erfolgt eine Warnung, und eine aktiv korrigierende Lenkunterstützung hilft beim Einhalten der Spur.

06. KREUZUNGS-ASSISTENT

Das System trägt dazu bei, das Fahren an Kreuzungen sicherer zu machen, indem es Fahrzeuge oder Fußgänger, die sich von links oder rechts nähern, erkennt.

07. KURVENGESCHWINDIGKEITSKONTROLLE

Bei aktivierter Geschwindigkeitsregelanlage bremst die Kurvengeschwindigkeitskontrolle das Fahrzeug automatisch ab, wenn sie feststellt, dass die Geschwindigkeit für die zu durchfahrende Kurve zu hoch ist.

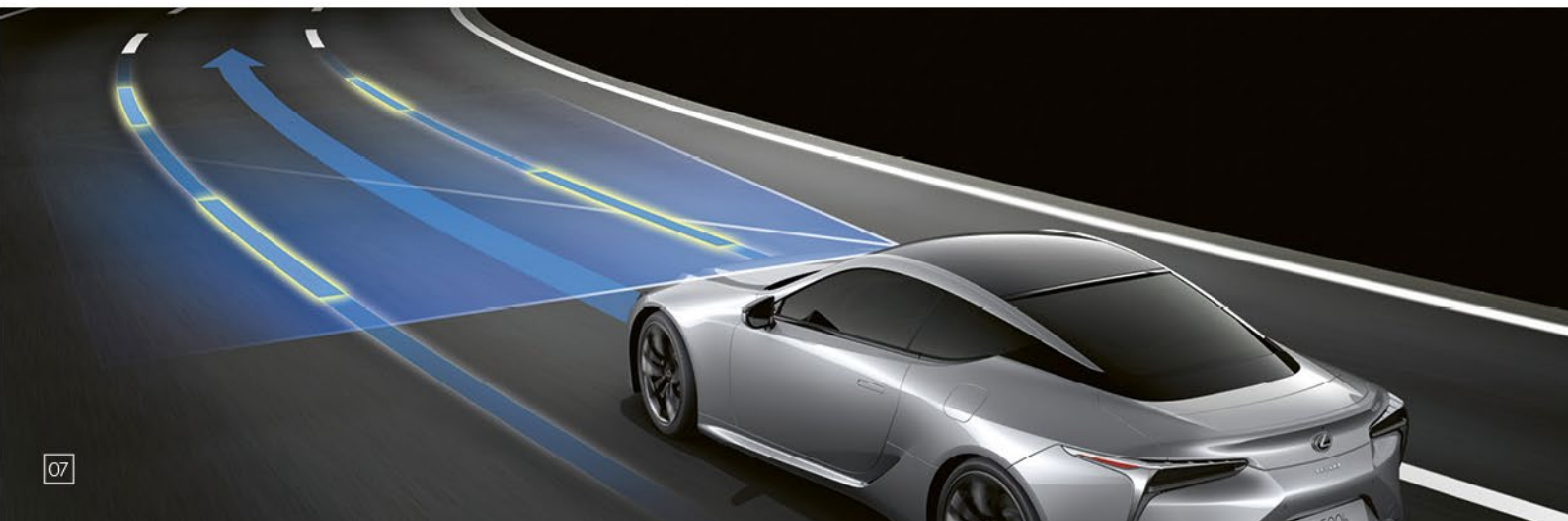
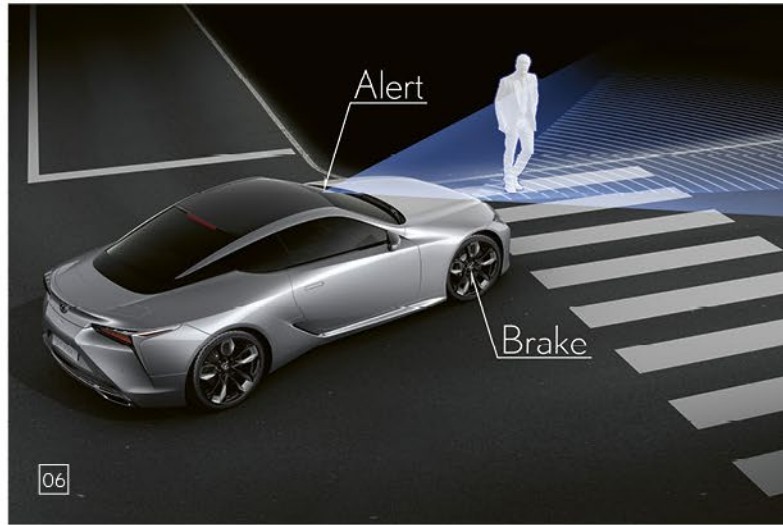
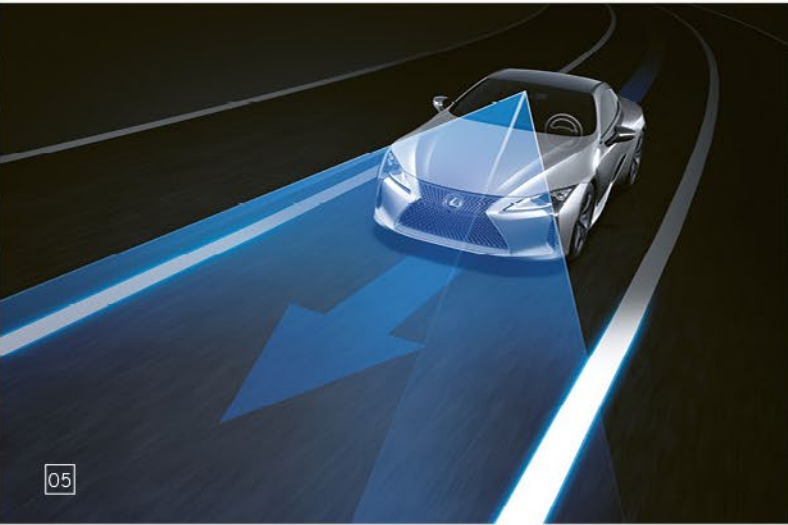
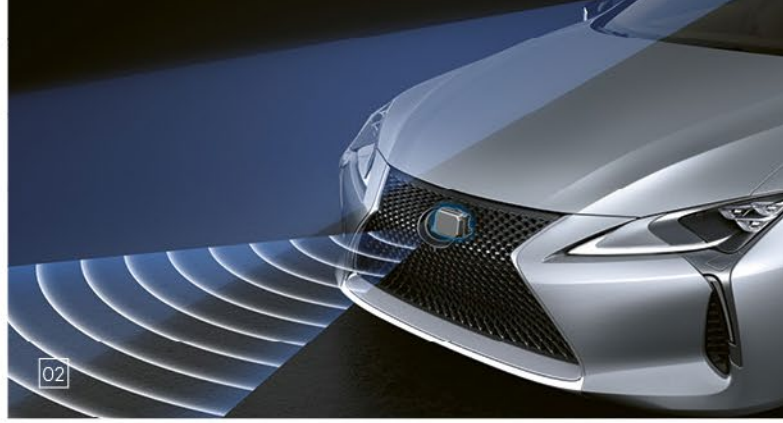
08. NOTLENK-ASSISTENT (ohne Abbildung)

Der Notlenk-Assistent unterstützt Sie aktiv mit Lenkeingriffen, sollten sich Fußgänger oder Hindernisse in unmittelbarer Nähe Ihres Fahrzeugs befinden, sodass eine Kollision droht. So wird die Stabilität des LC erhöht und ein unbeabsichtigtes Verlassen der Fahrspur verhindert.

* Das Lexus Safety System + ist kein Ersatz für Ihre aufmerksame Teilnahme am Straßenverkehr. Bitte lesen Sie die Bedienungsanleitung sorgfältig, bevor Sie das System nutzen. Beachten Sie, dass immer der Fahrer verantwortlich für das sichere Fahren ist. Bei Rückfragen wenden Sie sich bitte an Ihren autorisierten Lexus Händler vor Ort.

LEXUS SAFETY SYSTEM +

01



01. AIRBAG AUSSTATTUNG

Zusätzlich zur hochfesten Sicherheitsfahrergastzelle sorgt die umfangreiche Airbagausstattung für den Schutz der Passagiere. Fahrer und Beifahrer werden durch zweistufige Kopfairbags sowie Knie- und Seitenairbags geschützt. Alle Sicherheitsgurte sind zudem mit einer Gurtstraffung ausgestattet.

02. TOTWINKEL- UND RÜCKRAUM-ASSISTENT

Im Heckstoßfänger integrierte Radarsensoren erkennen Fahrzeuge auf benachbarten Fahrspuren bereits dann, wenn sie in den Außenspiegeln noch nicht sichtbar sind. Sobald sich ein Fahrzeug im toten Winkel befindet, erscheint im entsprechenden Außenspiegel ein Warnsignal.

Beim Zurücksetzen, etwa in einem Parkhaus, erkennt der Rückraum-Assistent RCTA (Rear Cross Traffic Alert), wenn sich ein anderes Fahrzeug dem schwer einsehbaren Bereich hinter Ihrem Lexus nähert. Wird ein Fahrzeug erkannt, warnt Sie die RCTA-Funktion optisch in den Außenrückspiegeln und akustisch durch einen Warnton.

03. FUSSGÄNGERSCHUTZ

Der Lexus LC schützt nicht nur seine Passagiere, sondern verringert auch die Verletzungsgefahr für Fußgänger im Falle einer Kollision. Bei einem Zusammenstoß mit einem Fußgänger werden Sensoren im Frontstoßfänger aktiviert, wodurch sich die Motorhaube zu einem Sicherheitspolster aufstellt. Sie absorbiert so die Aufprallenergie effektiver und mindert die Unfallfolgen.

04. VERKEHRSZEICHENERKENNUNG

Die Verkehrszeichenerkennung registriert über die Kamera an der Windschutzscheibe Verkehrszeichen und zeigt diese dem Fahrer auf dem Multiinformationsdisplay an. Die Verkehrszeichenerkennung registriert die Verkehrszeichen entsprechend der Wiener Konvention (einschließlich elektrolumineszierender und blinkender Zeichen).

05. REIFENLUFTDRUCKÜBERWACHUNG

Luftdrucksensoren überwachen den Reifenluftdruck und senden die Daten an das Multiinformationsdisplay, das bei Druckverlust in einem oder mehreren Reifen einen Warnhinweis anzeigt.

06. LEXUS PARK ASSIST

Um das Einparken noch einfacher zu machen, erkennen Sensoren im hinteren Stoßfänger Hindernisse und warnen den Fahrer optisch und akustisch. Der Warnton kann deaktiviert werden, wenn er nicht benötigt wird. Sobald Sie den Rückwärtsgang einlegen, projiziert die Heckkamera ein Bild des Bereiches hinter dem Fahrzeug auf das 12,3-Zoll-Display. Hilfslinien unterstützen den Einparkvorgang.

07. 360°-KAMERA

Für beste Übersicht beim Rangieren in beengten Umgebungen bietet die 360°-Kamera eine fast vollständige Rundumsicht um das Fahrzeug. Darüber hinaus erhalten Sie eine virtuelle 3-D-Ansicht Ihres LC mit integrierten Führungslinien. So werden Sie komfortabel auch durch enge Passagen in der Stadt geleitet.



01



02



03



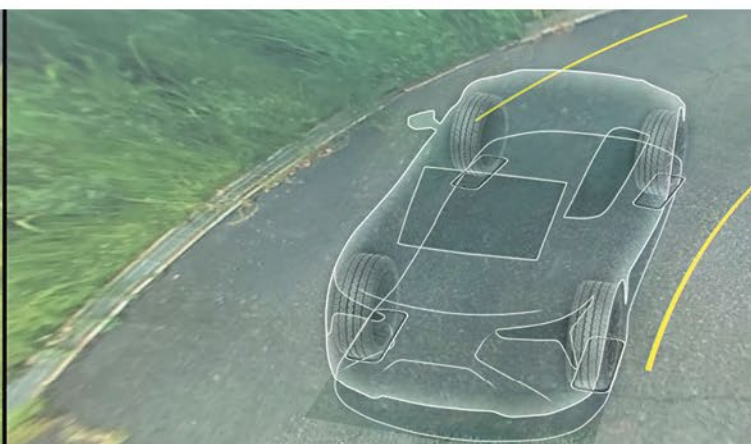
04



05



06-07



Check surroundings for safety.

01. KAROSSIERESTEIFIGKEIT*

Eine hochsteife Karosserie und leichte Fahrwerkskomponenten verleihen dem LC eine hervorragende Fahrdynamik. Nicht verformbare Teile der Karosserie sind aus ultrahochfestem Stahl gefertigt. Türen, Kofferraum und Motorhaube bestehen aus leichtem Aluminium und bei Komponenten wie Dach und Türrahmen kommt stabiler und dennoch gewichtssparender carbonfaserverstärkter Kunststoff zum Einsatz. Das verbesserte Fahrwerk und der optimierte Tunnel zur hinteren Antriebswelle verleihen dem LC höchste Präzision.

02. FAHRMODUSREGLER

Damit Sie sich auf den Straßenverkehr konzentrieren können, befindet sich der Fahrmodusregler direkt neben dem Lenkrad. Sie können zwischen den Fahrmodi Eco, Comfort, Normal, Custom und Sport S sowie Sport S+ wechseln.

03. SCHALTWIPPEN

Für ein Fahrvergnügen der ganz besonderen Art sorgt der Modus „M“ im LC 500 und – erstmalig bei einem Lexus Hybrid – im LC 500h. Er ermöglicht über Schaltwippen am Lenkrad, die Gänge nach Belieben manuell zu wechseln, und garantiert so ein sehr direktes und dynamisches Ansprechverhalten.

04. LEXUS DYNAMIC HANDLING

Das im Performance Paket enthaltene Lexus Dynamic Handling überwacht und berechnet ständig den optimalen Lenkwinkel. Mithilfe der variablen Lenkübersetzung und der Allradlenkung steuert es unabhängig voneinander den vorderen und hinteren Lenkwinkel und verbessert so das Einlenkverhalten, die Heckhaftung, die Fahrzeugstabilität und die Agilität bei Kurvenfahrten.

05. ADAPTIVES VARIABLES FAHRWERK (AVS)

Das adaptive variable Fahrwerk (AVS) passt die Dämpfung automatisch der jeweiligen Beschaffenheit der Fahrbahn an und verfügt dabei über eindrucksvolle 650 verschiedene Dämpfungseinstellungen. Dadurch wird nicht nur der Fahrkomfort, sondern auch die Fahrstabilität erhöht – besonders bei hohen Kurvengeschwindigkeiten.

06. VERBESSERTE FEDERUNG (ohne Abbildung)

Die Federung des LC wurde verbessert und die Fahreinstellungen wurden für mehr Komfort im Normal-Modus und mehr Kontrolle im Normal- und Sport-Modus optimiert. Für Fahrer, die gern ans Limit gehen, verfügt das Getriebe des LC 500 für hohe Geschwindigkeiten auf der Rennstrecke über einen neuen Ölkühler. Außerdem sind serienmäßig ein Expert-Modus und eine Sportbremsen-Override-Funktion verbaut.

* Abbildung zeigt den LC 500.



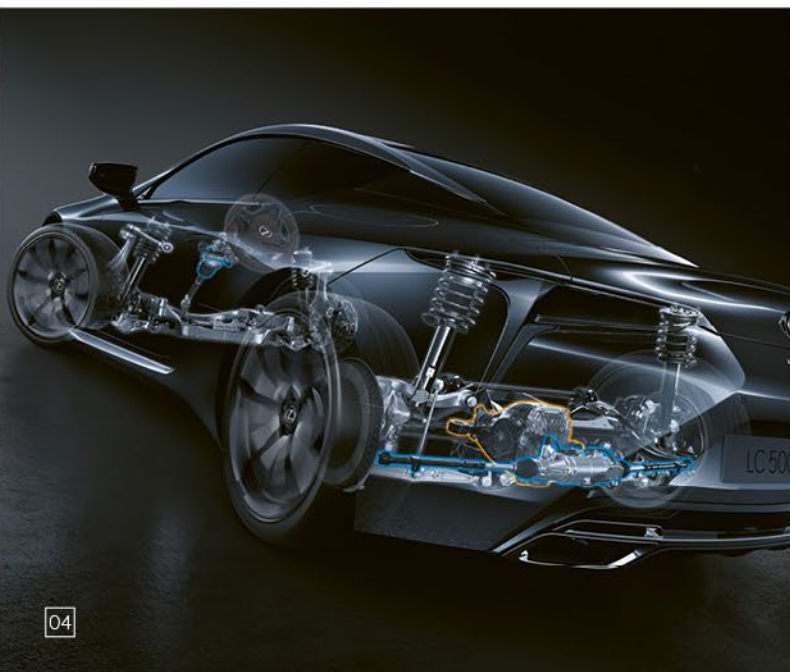
01



02



03



04



05

01. KOFFERRAUMSCHALENMATTE

Die passgenaue Kofferraumschalenmatte aus Kunststoff schützt den Teppichboden vor Verschmutzungen aller Art. Ihre spezielle Oberfläche verhindert, dass das Gepäck während der Fahrt umherrutscht.

02. SMART-KEY-COVER

Die elegante Schutzhülle – mit Ziernaht, Lexus Logoprägung und einer praktischen Schlaufe zum Aufhängen – für die Aufbewahrung des Lexus Smart Keys ist in den Farben Schwarz, Braun und Blau erhältlich.

03. GEPÄCKNETZ

Das schwarze Nylonnetz eignet sich perfekt, um jegliche Gegenstände im Kofferraumbereich zu fixieren. Das Netz lässt sich ganz einfach an den integrierten Haken befestigen.

04. TEXTILFUSSMATTEN

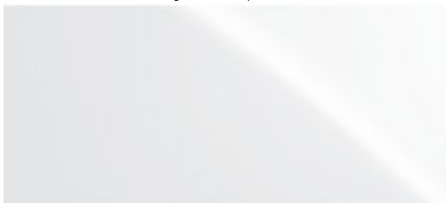
Auf das Interieur abgestimmte Veloursmatten schützen den Teppichboden und verbessern die Geräuschkämmung im Innenraum. Die hochwertigen Fußmatten verfügen im Boden auf der Fahrerseite über eine Spezialbefestigung, die ein Verrutschen verhindert.





FARBEN | EXTERIEUR

Fujiweiß¹ | 083



Iridiumsilber | 1L2



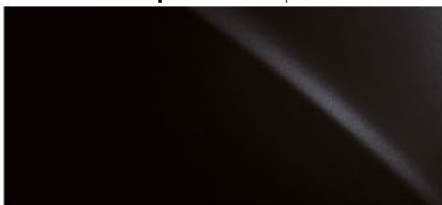
Titaniumsilber | 1J7



Obsidiangrau | 1L1



Graphitschwarz | 223



Vulkanorot¹ | 3T5



Kupferrot¹ | 4Y5



Auroragelb¹ | 5C1



Norigrün | 6X4

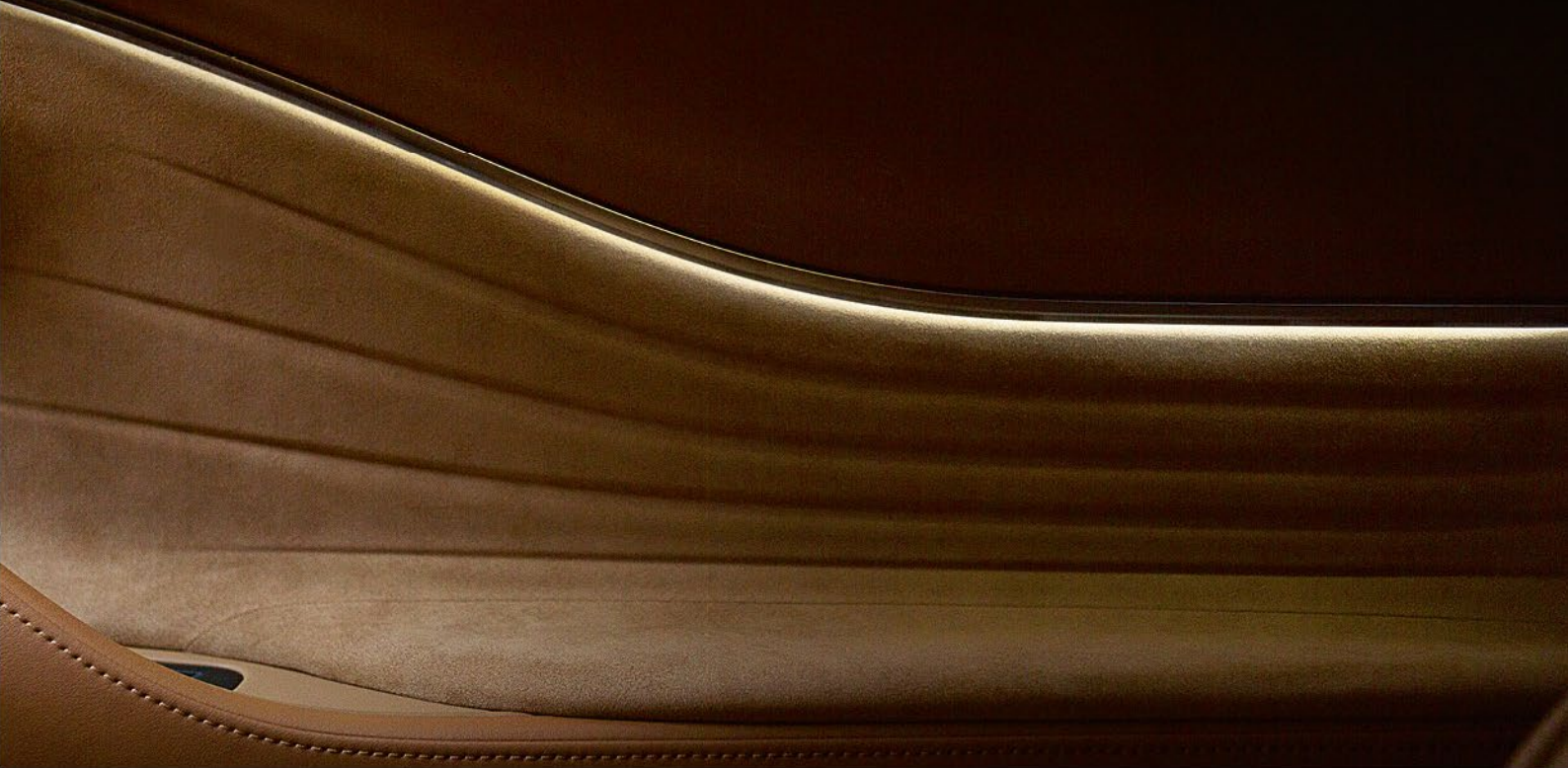


Flammblau¹ | 8X1



¹ Sonderlackierung gegen Aufpreis.

Bitte beachten Sie: Druckfarben können erfahrungsgemäß den Farbton von Lackierungen nicht originalgetreu wiedergeben und nur einen ersten Eindruck von der Wagenfarbe vermitteln.



FARBEN | INTERIEUR

ALCANTARA®¹



Samtschwarz



Indigorot



Bahiabraun

SEMIANILINLEDER



Samtschwarz



Indigorot



Bahiabraun

¹ Sportsitze in Alcantara sind in Verbindung mit dem Sport oder Performance Paket erhältlich.

Bitte beachten Sie: Druckfarben können erfahrungsgemäß den Farbton von Polstern nicht originalgetreu wiedergeben und nur einen ersten Eindruck der Farben vermitteln. Weitere Informationen und Details erhalten Sie bei Ihrem Lexus Händler.







SONDERAUSSTATTUNGEN

SONDERAUSSTATTUNG	LC 500/LC 500h
Sonderlackierung (Fujiweiß, Vulcanorot, Auroragelb, Kupferrot, Flammbau)	o
Sport Paket mit: – Carbondach – Sportsitzen vorne – Sitzbezügen in Alcantara® vorne und im Fond	o
Performance Paket mit: – 21-Zoll-Leichtmetallrädern, geschmiedet im Multispeichendesign, schwarz lackiert und teilpoliert mit Mischbereifung, 245/40R21 vorne und 275/35R21 hinten – Allradlenkung, aktiv (Lexus Dynamic Handling) – Aktivem Heckspoiler – Carbondach – Dachhimmel in Alcantara® – Einstiegsleisten aus Carbon – Elektromechanischer Servolenkung mit variabler Lenkübersetzung – Fahrmodus „Expert“ (für LC 500) – Sitzbezügen in Alcantara® vorne und im Fond – Sportsitzen vorne – Torsen-Hinterachsdifferenzial – Yamaha-Hochleistungsquerdämpfer für die Hinterachse (für LC 500)	o

- o Sonderausstattung
- nicht verfügbar

Alcantara ist eine eingetragene Marke der Alcantara S.p.A.

AUSSTATTUNG

AUSSENAUSSTATTUNG	LC 500/ LC 500h	Sport Paket	Performance Paket
Außenspiegel mit integrierten Blinkern	■	■	■
Carbondach	-	■	■
Heckleuchten, LED	■	■	■
Leichtmetallräder 21 Zoll, geschmiedet, mit versetzter Speiche Schwarz lackiert und teilpoliert, schwarz lackiert mit Bereifung 245/40RF21 (vorne) und 275/35RF21 (hinten)	■	■	-
Leichtmetallräder 21 Zoll, geschmiedet, im Multispeichendesign, teilpoliert	-	-	■
Panorama-Glasdach	■	-	-
Scheinwerfer 3-fach-LED	■	■	■
Scheinwerferreinigungsanlage	■	■	■
Tagfahrlicht, LED	■	■	■
SITZE/INTERIEUR			
Alcantara®-Dachhimmel	-	-	■
Aluminiumsportpedalerie	■	■	■
Einstiegsleisten aus Edelstahl mit Lexus Schriftzug	■	■	-
Einstiegsleisten aus Carbon mit Lexus Schriftzug	-	-	■
Lendenwirbelstütze vorne, 2-fach elektrisch verstellbar	■	■	■
Sportsitze mit erhöhten Seitenwangen, vorne	-	■	■
Sitzbezüge aus Alcantara® vorne und im Fond	-	■	■
Sitzbezüge aus Semianilinleder vorne und Tahara-Kunstleder im Fond	■	-	-
Sitzheizung und -belüftung für die Vordersitze	■	■	■
Vordersitze 10-fach elektrisch verstellbar, Fahrersitz mit Memoryfunktion	■	-	-
Vordersitze 8-fach elektrisch verstellbar, Fahrersitz mit Memoryfunktion	-	■	■
KOMFORTAUSSTATTUNG			
Automatische Türverriegelung, geschwindigkeitsabhängig schließend	■	■	■
Außenspiegel mit Memoryfunktion, elektrisch einstellbar, beheizbar, automatisch einklappbar, automatisch abblendend, Spiegelflächenabsenkung beim Rückwärtsfahren (Bordsteinautomatik)	■	■	■
Diebstahlwarnanlage mit Alarm, Abschleppschutz, Innenraumüberwachung und Glasbruchsensor	■	■	■
Doppelte Türverriegelung	■	■	■
Einstiegsbeleuchtungssystem „Entry Illumination“	■	■	■
Fensterheber elektrisch	■	■	■
Heckklappe elektrisch bedienbar	■	■	■
Innenspiegel automatisch abblendend	■	■	■
Klimaautomatik, zwei Zonen, mit Pollenfilter und Ionenluftreinigungssystem NanoE®-Ionen-Technologie	■	■	■
Komforteinstieg „Easy Entry“: Lenkrad und Fahrersitz fahren zum leichteren Ein- und Ausstieg zurück	■	■	■
Lenkrad lederbezogen im 3-Speichen-Design mit Lenkradheizung und Schaltwippen	■	■	■
Lenksäule elektrisch verstellbar	■	■	■
Lexus Smart Key	■	■	■
Parkbremse elektromechanisch mit automatischer Haltefunktion	■	■	■
Privacy Glass, verstärkte Tönung der hinteren Seitenscheiben und der Heckscheibe	■	■	■
UV- und Wärmeschutzverglasung	■	■	■

Alcantara ist eine eingetragene Marke der Alcantara S.p.A.
Nano-E ist eingetragene Marke der Panasonic Corporation.

AUSSTATTUNG

AUDIO, KOMMUNIKATION UND INFORMATION	LC 500/ LC 500h	Sport Paket	Performance Paket
12-V-Zubehörsteckdose	■	■	■
12,3-Zoll-Multifunktionsdisplay mit Touchscreen-Bedienung	■	■	■
360°-Kamera	■	■	■
Analoguhr	■	■	■
Antenne in Heckscheibe integriert	■	■	■
Bluetooth®-Audiostreaming und -Telefonanbindung	■	■	■
Head-up-Display (HUD)	■	■	■
Instrumente in Optitron-Technologie (hintergrundbeleuchtet)	■	■	■
Lexus Smart-Connect-Pro-Multimediasystem	■	■	■
Mark Levinson®-High-End-Audiosystem mit 13 Lautsprechern	■	■	■
Multiinformationsdisplay	■	■	■
Multifunktionslederlenkrad mit Bedienelementen für Audiosystem, Telefon, Geschwindigkeitsregelung und Spurhalte-Assistent	■	■	■
USB-A- und USB-C-Anschluss	■	■	■
FAHRASSISTENZ			
Berganfahrhilfe (HAC)	■	■	■
Fernlicht-Assistent	■	■	■
Heckkamera mit Einparkführung	■	■	■
Lexus Park Assist	■	■	■
Lexus Safety System + mit: – Geschwindigkeitsregelung, adaptiv – Pre-Crash Safety-System (PCS) – Kreuzungs-Assistent – Notlenk-Assistent – Spurführungs-Assistent – Spurverlassenswarnung – Verkehrszeichenerkennung	■	■	■
Spurhalte-Assistent (Advanced Lane Keeping Assist)	■	■	■
Totwinkel-Assistent (BSM) mit Rückraum-Assistent (RCTA)	■	■	■
SICHERHEIT			
Airbags: Front-, Seiten- und Knieairbags für Fahrer und Beifahrer; Kopfairbag Curtain Shield vorne und hinten	■	■	■
Antiblockiersystem (ABS)	■	■	■
Beifahrerairbags abschaltbar	■	■	■
Bremslichter aktiv	■	■	■
ISOFIX-Befestigungsrücksitze außen	■	■	■
Motorhaube aktiv (Pop-up-Hood)	■	■	■
Reifenluftdrucküberwachung (TPWS)	■	■	■
FAHRDYNAMIK			
Adaptiv variables Fahrwerk (AVS)	■	■	■
EV-Modus (Electric Vehicle) für elektrisches Fahren (LC 500h)	■	■	■
Fahrmodusregler (Eco, Comfort, Normal, Custom, Sport S, Sport S+)	■	■	■
Fahrmodus „Expert“ (für LC 500)	–	–	■
Heckspoiler, ausfahrbar	–	–	■
Hochleistungsquerdämpfer von Yamaha für die Hinterachse (für LC 500)	–	–	■
Servolenkung (EPS) elektromechanisch	■	■	■
Torsen-Hinterachsdifferenzial	–	–	■
Variable Lenkübersetzung (VGRS)	–	–	■
VDIM, integriertes Fahrdynamikmanagement	■	■	■

■ Serienumfang
– nicht verfügbar

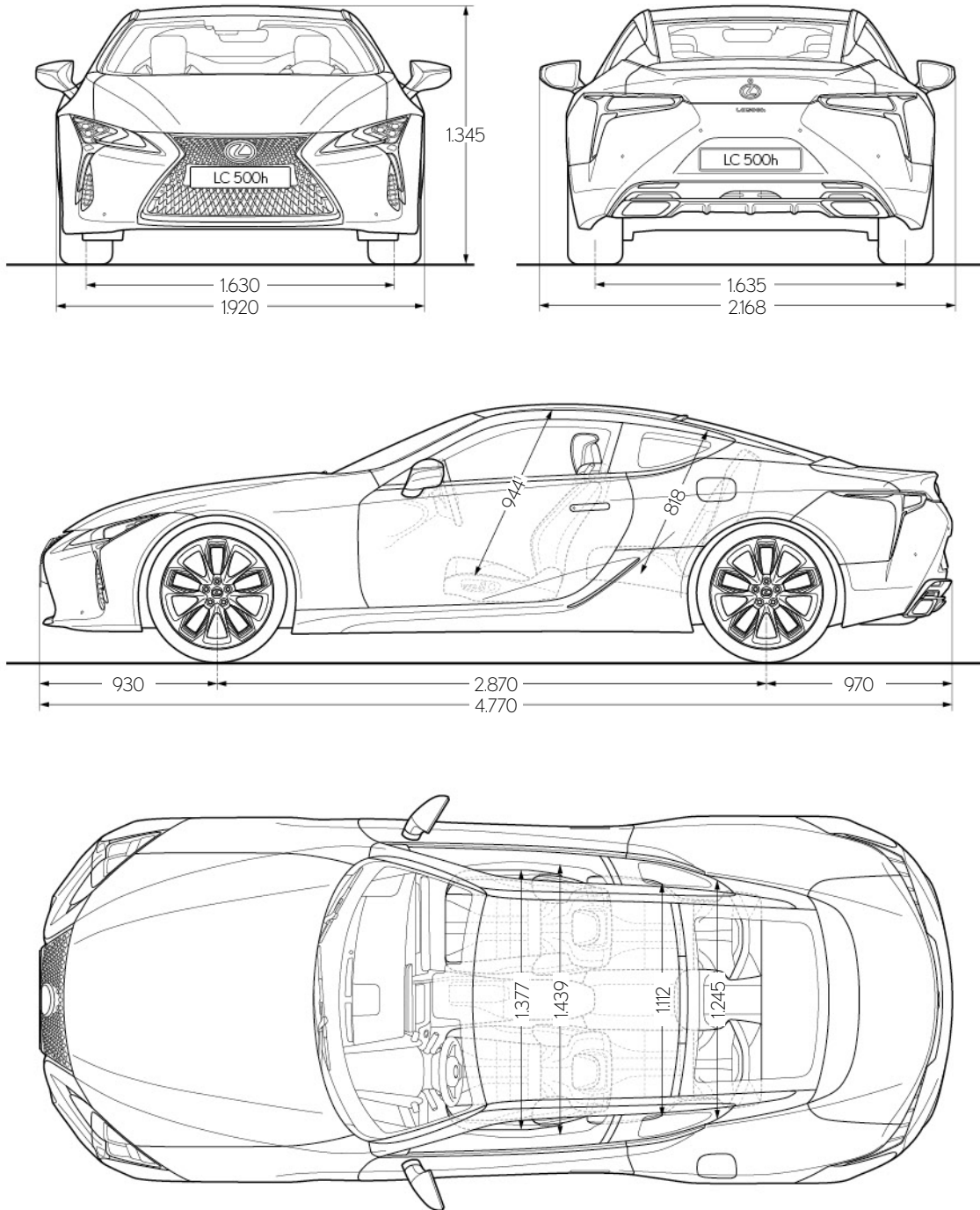
Bluetooth ist eine eingetragene Marke von Bluetooth SIG Inc.
Mark Levinson ist eine eingetragene Marke der Harman International Industries, Incorporated.
Apple CarPlay ist eine eingetragene Marke der Apple Inc.

TECHNISCHE DATEN

BENZINTRIEBWERK	LC 500	LC 500h
Hubraum (cm ³)	4.969	3.456
Zylinder/Ventile	V8/32	V6/24
Max. Leistung (kW/min ⁻¹)	341/7.100	220/6.600
Max. Leistung (PS/min ⁻¹)	464/7.100	299/6.600
Max. Drehmoment (Nm/min ⁻¹)	530/4.800	350/5.100
ELEKTROMOTOR		
Typ	–	Drehstrom-Synchronmotor
Maximale Leistung (kW)	–	132
Maximale Leistung (PS)	–	179
Maximales Drehmoment (Nm)	–	300
GESAMTSYSTEMLEISTUNG		
Maximale Leistung (kW)	341	264
Maximale Leistung (PS)	464	359
ENERGIEVERBRAUCH (l/100 km)		
Kombiniert	11,6	8,1
Innenstadt (niedrig)	21,5	10,1
Stadttrand (mittel)	12,0	8,2
Landstraße (hoch)	9,5	7,0
Autobahn (Höchstwert)	9,3	8,3
CO₂-EMISSIONEN (g/km)		
Kombiniert	262	184
CO ₂ -Klasse	G	G
KRAFTÜBERTRAGUNG		
Antrieb	Hinterradantrieb	Hinterradantrieb
Getriebe	10-Stufen-Automatik	Multistage-Hybrid (simulierte 10-Stufen-Automatik)
FAHRLEISTUNGEN		
Höchstgeschwindigkeit (km/h)	270	250
0–100 km/h (s)	4,7	5,0
ABGASNORM		
Euro	6 AP	6 AP
GEWICHTE (kg)		
Zulässiges Gesamtgewicht	2.375	2.445
Leergewicht ¹ (min.–max.)	1.930–1.965	1.980–2.015
FÜLLMENGEN (l)		
Tankinhalt	82	82
Gepäckraumvolumen	197	172

¹ Ausstattungsabhängig inkl. 75 kg Fahrergewicht.

TECHNISCHE DATEN



¹ Wert für Ausstattung mit Panorama-Glasdach. Wert für Ausstattung mit Carbondach: 933 mm.

Alle Angaben in Millimetern.

SEIEN SIE UNSER GAST

DER KONTAKT MIT UNSEREN KUNDEN IST
GEPRÄGT VON DER TRADITIONELLEN
JAPANISCHEN PHILOSOPHIE DER
GASTFREUNDSCHAFT: OMOTENASHI

Omotenashi ist weit mehr als exzellenter Service. Es beschreibt die Fähigkeit, die Bedürfnisse des anderen zu erkennen, noch bevor sie geäußert werden. Es beeinflusst, wie wir unsere Fahrzeuge bei Lexus konzipieren und fertigen, aber auch, wie wir Sie als Lexus Kunden behandeln – nicht nur beim Verkauf, sondern auch in der täglichen Nutzung Ihres Fahrzeugs. Wir möchten, dass Sie unsere Wertschätzung bei jedem Kontakt spüren. Denn Sie sind für uns mehr als nur ein Kunde. Ob Privatnutzer oder Flottenfahrer – Sie werden Omotenashi bei jedem Besuch in unseren Showrooms erleben, zum Beispiel durch den herzlichen Empfang durch unsere Mitarbeiter, die Sie wie einen Gast in ihrem Haus willkommen heißen, oder durch die einladende Atmosphäre und die eindrucksvolle Ausstattung der Lounge, in der Sie Erfrischungen zu sich nehmen, sich über Neuigkeiten informieren, mit Highspeed ins Internet gehen oder in Ruhe arbeiten können. Und natürlich durch die Gewissheit, dass unsere Lexus Techniker präzise und effizient arbeiten, damit Sie so schnell wie möglich wieder mobil sind.

BIS ZU 10 JAHRE GARANTIE MIT LEXUS RELAX*

Als Beweis für die Qualität, Zuverlässigkeit und Langlebigkeit unserer Fahrzeuge erhalten Sie - bis zu einem maximalen Fahrzeugalter von 10 Jahren oder einer Laufleistung von 160.000 km - automatisch eine 12-monatige Lexus Relax Garantie, jedes Mal, wenn Sie die jährliche Inspektion bei uns durchführen lassen.

* Es gelten die Lexus Relax Garantiebedingungen der Toyota Motors Europe S.A./N.V., Avenue du Bourget, Bourgetlaan 60, 1140 Brüssel, Belgien. Lexus Relax gilt für Lexus Fahrzeuge bis zu einem Fahrzeugalter von 10 Jahren oder einer Laufleistung von 160.000 km ab Erstzulassung. Weitere Details sowie die Garantiebedingungen erhalten Sie unter lexus.at/relax. Lexus Relax ist an das Fahrzeug gebunden und geht bei Weiterverkauf auf den neuen Eigentümer über. Bitte erkundigen Sie sich bei Ihrem Lexus Händler vor Ort.



**ÊTES-VOUS OUVERT À
CUI VOUS SURPRENDRA**
PRODIGES, DÉCOUVERTE, CONSCIENCE ET ÉTAT D'ESPRIT

LES CONCERNEMENTS LEXUS

Modèle	Version	Année	Garantie
ES	2.0	2018	3 ans / 100 000 km
ES	2.5	2018	3 ans / 100 000 km
ES	3.5	2018	3 ans / 100 000 km
ES	4.6	2018	3 ans / 100 000 km
ES	5.0	2018	3 ans / 100 000 km
ES	6.0	2018	3 ans / 100 000 km
ES	7.0	2018	3 ans / 100 000 km
ES	8.0	2018	3 ans / 100 000 km
ES	9.0	2018	3 ans / 100 000 km
ES	10.0	2018	3 ans / 100 000 km
ES	11.0	2018	3 ans / 100 000 km
ES	12.0	2018	3 ans / 100 000 km
ES	13.0	2018	3 ans / 100 000 km
ES	14.0	2018	3 ans / 100 000 km
ES	15.0	2018	3 ans / 100 000 km
ES	16.0	2018	3 ans / 100 000 km
ES	17.0	2018	3 ans / 100 000 km
ES	18.0	2018	3 ans / 100 000 km
ES	19.0	2018	3 ans / 100 000 km
ES	20.0	2018	3 ans / 100 000 km
ES	21.0	2018	3 ans / 100 000 km
ES	22.0	2018	3 ans / 100 000 km
ES	23.0	2018	3 ans / 100 000 km
ES	24.0	2018	3 ans / 100 000 km
ES	25.0	2018	3 ans / 100 000 km
ES	26.0	2018	3 ans / 100 000 km
ES	27.0	2018	3 ans / 100 000 km
ES	28.0	2018	3 ans / 100 000 km
ES	29.0	2018	3 ans / 100 000 km
ES	30.0	2018	3 ans / 100 000 km
ES	31.0	2018	3 ans / 100 000 km
ES	32.0	2018	3 ans / 100 000 km
ES	33.0	2018	3 ans / 100 000 km
ES	34.0	2018	3 ans / 100 000 km
ES	35.0	2018	3 ans / 100 000 km
ES	36.0	2018	3 ans / 100 000 km
ES	37.0	2018	3 ans / 100 000 km
ES	38.0	2018	3 ans / 100 000 km
ES	39.0	2018	3 ans / 100 000 km
ES	40.0	2018	3 ans / 100 000 km
ES	41.0	2018	3 ans / 100 000 km
ES	42.0	2018	3 ans / 100 000 km
ES	43.0	2018	3 ans / 100 000 km
ES	44.0	2018	3 ans / 100 000 km
ES	45.0	2018	3 ans / 100 000 km
ES	46.0	2018	3 ans / 100 000 km
ES	47.0	2018	3 ans / 100 000 km
ES	48.0	2018	3 ans / 100 000 km
ES	49.0	2018	3 ans / 100 000 km
ES	50.0	2018	3 ans / 100 000 km

LEXUS



MEHR ENTDECKEN

Erfahren Sie mehr über den Lexus LC auf www.lexus.de oder www.lexus.at. Hier können Sie in aller Ruhe erkunden, welche Ausstattung am besten zu Ihnen passt, und sich über unsere Service- und Finanzierungsangebote informieren. Außerdem können Sie hier eine Probefahrt bei einem Lexus Partner in Ihrer Nähe vereinbaren. Denn der beste Weg, einen Lexus wirklich zu erleben, ist, ihn zu fahren.

Die abgebildeten Fahrzeuge enthalten teilweise Sonderausstattungen, die nicht zum Serienumfang gehören. Spezifikationen können von Modell zu Modell variieren. Änderungen von Konstruktionen und Ausstattungen sowie Irrtümer vorbehalten.

Umweltschutz hat bei Lexus oberste Priorität. Über den gesamten Lebenszyklus unserer Automobile – angefangen bei der Entwicklung über die Produktion bis zur Verwertung – setzen wir deshalb alles daran, schädigende Umwelteinflüsse zu vermeiden. Detaillierte Informationen zum Thema Umweltschutz sowie zur Rücknahme von Altfahrzeugen erhalten Sie bei Ihrem Lexus Händler.

Lexus Financial Services bietet Ihnen eine Auswahl von Finanzprodukten. Bei Ihrem Lexus Händler erhalten Sie eine garantiert individuelle Beratung und passgenaue Finanzierungsangebote.

Gedruckt in Europa, Stand: August 2024

Artikel-Nr. M16074

