



LS

Finition non commercialisée en France

LS 500h

Hybride auto-rechargeable

 **LEXUS**
EXPERIENCE AMAZING



Chez Lexus, nous sommes pionniers et leaders en matière de véhicules électrifiés premium depuis plus de 20 ans. Plus de 2 millions de Lexus Hybrides auto-rechargeables circulent sur les routes du monde entier. Nous possédons une gamme complète de modèles électrifiés qui se distinguent par leur sophistication, leur qualité reconnue et leur fiabilité maintes fois primée. Pour Lexus, la performance ne se limite pas aux chiffres. Et l'électrification* ne se limite pas aux batteries et aux moteurs. C'est l'occasion de définir un nouveau type de plaisir de conduite où chaque trajet respire la confiance, le contrôle et le confort. Alors que votre Lexus réagit immédiatement à chacun de vos mouvements, vous bénéficierez d'un luxe personnel, un luxe ancré dans la connexion unique entre la voiture et son conducteur.

Lorsque l'expérience humaine figure au coeur de la démarche, une seule question s'impose : comment allons-nous décupler vos sensations ?

Il vous suffit de vous installer au volant de la LS 500h Hybride auto-rechargeable** pour le savoir.

* Les termes « électrification » et « Electrified » font référence à une gamme de motorisations dont certains utilisent de l'essence en plus de l'électricité. Veuillez lire les pages 16-17 pour plus d'informations.

** La technologie Hybride auto-rechargeable induit l'utilisation d'un moteur thermique et d'un moteur électrique. Pour plus d'informations sur cette technologie, rendez-vous aux pages 18 et 19.



01. DESIGN AUDACIEUX
Page 04-07

02. SAVOIR-FAIRE TAKUMI
Page 10-11

03. CONNECTIVITÉ
Page 12-15

**04. TECHNOLOGIE
AVANT-GARDISTE**
Page 16-19

05. LEXUS ELECTRIFIED
Page 20-21

06. MODÈLE ET VERSIONS
Page 22-23

**07. PRINCIPAUX
ÉQUIPEMENTS**
Page 24-27

08. TECHNOLOGIE
Page 28-39

09. ACCESSOIRES
Page 40-41

10. COLORIS
Page 42-43

11. ÉQUIPEMENT
Page 44-47

**12. CARACTÉRISTIQUES
TECHNIQUES**
Page 48-49

13. L'EXPÉRIENCE LEXUS
Page 50-51



Finition non commercialisée en France



« Il ne suffit plus d'offrir une perfection tranquille - les clients veulent de l'excitation et de l'émotion. »

Toshio Asahi, ingénieur en chef de la LS

L'INCARNATION DE L'EXCEPTION

BERLINE DE LUXE, LA LEXUS LS NE MANQUE TOUTEFOIS PAS
DE DYNAMISME ET N'HÉSITE PAS À LE MONTRER.

Un seul regard à sa silhouette séduisante digne d'un coupé, et vous comprendrez qu'il ne s'agit pas de n'importe quelle voiture. Il y a près de 40 ans, Eiji Toyoda, président de Lexus, s'était lancé le défi de créer un véhicule « qui surclasse le meilleur véhicule du monde ». Et, sous sa forme la plus récente, la LS demeure fidèle à ses origines. Tout commence à l'extérieur. Les designers ont dû repousser les limites pour garantir l'espace que mérite une berline de cet acabit sans perdre en dynamisme. Chaque détail complexe est un exploit. La calandre signature et ses 5 000 surfaces individuelles ont exigé des mois de perfectionnement. L'arrivée de cette voiture s'apparente à une grande première sur tapis rouge, tant elle suscite l'impatience.

UNE VITALITÉ QUI A TOUT POUR PLAIRE.

Sur autoroute comme dans les cols de montagne, la LS semble lire dans vos pensées. La suspension variable adaptative améliore la conduite grâce à ses quelque 650 paramètres. Le nouveau renfort de suspension arrière y contribue également, puisqu'il renforce la stabilité et le confort de conduite, ce dont se charge également le siège conçu pour assurer un soutien optimal. Le raffinement se retrouve partout dans la LS. Son tracé épuré et ses performances d'une extraordinaire fluidité font écho à ses qualités emblématiques, avec un naturel qui ferait presque oublier les nombreux mois que les maîtres conducteurs, designers, ingénieurs et artisans Lexus ont consacrés à son développement.

Autant d'aspects qui font de cette berline l'incarnation de l'exception.

* La technologie Hybride auto-rechargeable induit l'utilisation d'un moteur thermique et d'un moteur électrique. Pour plus d'informations sur cette technologie, rendez-vous aux pages 18 et 19.



Finition non commercialisée en France



20°C 10:10

0 7.5 15
Total Average
8.9 L/100km

ECO CHG

Bluetooth
Play You, Catch Me
Beyoncé
L'Amour

OK

MODE

EV MODE HUD

10:10 4G

Phone Music Maps

LEXUS Podcasts Audiobooks

POWER

19.0

CH-TRACK

4

DRIVE MODE SELECTOR



LE LUXE SUR MESURE

QUAND L'HOSPITALITÉ JAPONAISE S'AJOUTE À L'EXCELLENTE MAÎTRISE DES ARTISANS POUR AMÉNAGER UN ENVIRONNEMENT FASTUEUX.

Quelle que soit la frénésie qui agite la ville, vous êtes à l'abri dans le cocon haut de gamme tissé par la berline LS. C'est une véritable oasis de calme qui ressemble autant à un salon qu'à l'intérieur d'une voiture. Les principales informations et les instruments les plus importants sont idéalement placés pour que vous quittiez à peine la route des yeux, avec les commandes fréquemment utilisées, comme celle de sélection du mode de conduite et l'écran tactile de 12,3", placées à proximité du volant.

L'HOSPITALITÉ LEXUS, UN HÉRITAGE JAPONAIS.

Ce qui caractérise la LS, c'est son sens de l'hospitalité à la japonaise. L'incarnation même de l'Omotenashi, une tradition japonaise ancestrale qui consiste à anticiper vos besoins avant même que vous ne les éprouviez. Dans ce cas-ci, elle se traduit par des poignées de portière qui s'illuminent pour vous accueillir et vous éviter de marcher dans des flaques. Ou encore par un accès facilité, avec la LS qui s'élève sur sa suspension pneumatique, le siège conducteur qui se baisse automatiquement et les supports latéraux des coussins qui s'écartent pour vous laisser vous installer. Il s'agit du siège le plus sophistiqué de Lexus, qui garantit un confort optimal grâce à un large choix de 28 réglages.

La philosophie Omotenashi vous accompagne tout au long de votre parcours. Baignant dans le luxe sophistiqué et le savoir-faire des maîtres artisans Takumi, vos passagers peuvent se détendre dans des sièges massants à l'avant et un siège arrière inclinable avec un vaste espace pour les jambes, une fonction massage shiatsu et un repose-pieds. De son côté, le Climate Concierge règle la température idéale pour chaque personne présente dans la voiture. Il va même jusqu'à libérer des microparticules nanoe™ X, ce qui contribue à l'éradication des virus et bactéries* d'une part et à la réduction des odeurs** d'autre part, tout en hydratant la peau et les cheveux. Enfin, l'inimitable système audio Mark Levinson® Reference Surround à 23 haut-parleurs se charge de diffuser une mélodie apaisante. Plongez-vous dans le luxe made in Lexus.

* Une heure d'exposition aux particules nanoe™ X permet d'éradiquer plus de 99 % des virus et bactéries. Laboratoires japonais de recherche alimentaire, rapport n° 20073697001-0101, 15038623001-0101.

** Une heure d'exposition aux particules nanoe™ X permet de réduire l'intensité olfactive de plus de 1,8. Centre d'analyse des produits de Panasonic Corporation, rapport n° BAA33-150318-M35.



BIENVENUE CHEZ LEXUS LINK

UN MONDE OÙ MULTIMÉDIA ET CONNECTIVITÉ DE POINTE AMÉLIORENT VOTRE EXPÉRIENCE DE LA LS D'UNE MULTITUDE DE FAÇONS.

Dans la Lexus LS 500h, le luxe ne se limite pas aux fonctionnalités tactiles ou aux sièges somptueux. Le luxe, c'est aussi la tranquillité d'esprit qui vient de la certitude d'arriver à sa destination à temps et au terme d'un voyage très agréable, dénué de stress. C'est aussi l'interaction fluide entre le système audio, la navigation et les services en ligne, qui font de chaque déplacement un plaisir.

Lexus Link Pro et l'application Lexus Link+ vous font entrer dans un nouvel univers où la connectivité vient compléter notre philosophie de service « Omotenashi », unique en son genre. Grâce à son vaste écran tactile de 12,3", à sa reconnaissance vocale dernier cri et à son intégration du smartphone, Lexus Link Pro offre une expérience à bord rapide et intuitive. De son côté, l'application Lexus Link+ sur votre smartphone vous donne accès à une série de services connectés conçus pour vous simplifier la vie.

UNE CONNECTIVITÉ DE NIVEAU SUPÉRIEUR

L'application intelligente Lexus Link+ propose, de série, tout un éventail de services connectés. Les données de conduite suivent vos déplacements et vos trajets professionnels, tandis que la fonction « Trouver ma voiture » vous aide à retrouver rapidement l'endroit où vous avez garé votre LS. Si vous avez laissé une fenêtre ouverte ou oublié d'éteindre les phares, vous recevez une notification. Et, depuis la chaleur de votre foyer, vous pouvez dégivrer à distance le pare-brise, régler d'avance la température de la climatisation, activer les feux de détresse ou même verrouiller et déverrouiller votre voiture. De plus, grâce au pack Connectivité Premium, vous bénéficiez de la navigation dans le cloud et de l'assistant vocal, de l'infotrafic et des événements sur la route en temps réel, ainsi que des disponibilités de stationnement en rue.

ÉCRAN TACTILE DE 12,3" ET SYSTÈME DE DIVERTISSEMENT À L'ARRIÈRE.

Sur la LS, le système Lexus Link Pro a été conçu pour une interaction maximale avec l'utilisateur, une vitesse et une convivialité hors pair. Le cœur de ce système est son écran tactile haute définition de 12,3". Parfaitement positionné pour vous offrir une interaction aisée pendant que vous conduisez, il vous permet de télécharger les cartes les plus récentes à distance ou de découvrir le système audio Mark Levinson. En plus de vous permettre de gérer la navigation, l'audio et la climatisation, il peut aussi afficher les applications préférées de votre smartphone via Apple CarPlay® ou Android Auto® sans fil. Les passagers à l'arrière, eux, profitent des écrans LCD 11,6" pour regarder des disques Blu-ray.

L'ASSISTANT VOCAL LEXUS.

Notre tout dernier assistant vocal Lexus met le cloud à profit pour vous simplifier la tâche et rendre votre trajet plus agréable. Il vous évite par exemple d'utiliser l'écran tactile 12,3" pendant que vous vous concentrez sur la route. Ce système récemment mis au point comprend la langue parlée naturellement et le contexte d'affirmations comme « J'ai faim » ou « J'ai froid » ; il peut même identifier le passager qui parle. Sans que vous perdiez une seule fois le contact avec le volant, l'assistant vocal Lexus vous permet d'interagir de plus de 100 façons différentes avec le téléphone, la navigation, le système audio et les commandes du véhicule.

¹ Uniquement avec les smartphones compatibles

Les écrans présentés dans cette brochure sont basés sur les dernières informations disponibles au moment de l'impression.

La disponibilité des services connectés ainsi que les spécifications du véhicule peuvent varier en fonction des grades, des modèles et du marché. Consultez votre concessionnaire local pour des informations supplémentaires.



UN CENTRE TECHNOLOGIQUE

LA LS, UNE BERLINE EMBLÉMATIQUE DE LUXE ÉQUIPÉE D'UNE MULTITUDE DE FONCTIONNALITÉS DE SÉCURITÉ ET D'AIDE À LA CONDUITE.

Voyager à bord de la LS provoque un tourbillon d'émotions. Il y a d'abord le plaisir ressenti par vous et vos passagers lorsque vous prenez place dans son vaste habitacle richement aménagé. Puis l'excitation que vous éprouvez au volant face à ses performances dynamiques. Et enfin, le réconfort qu'apportent des technologies innovantes œuvrant à votre sécurité, où que vous alliez.

NIVEAU DE SÉCURITÉ SUPÉRIEUR

Le Lexus Safety System+ de dernière génération vous offre une assistance constante, en surveillant la route devant vous, en vous avertissant des dangers imminents et, si nécessaire, en intervenant en quelques millisecondes pour éviter les collisions. Le système peut vous aider à éviter plus d'accidents qu'avant, alors que la nouvelle assistance à la conduite proactive vous aide à conduire de manière plus sûre, intervenant même en cas de piétons ou d'obstacles.

Autre nouveauté, le système de surveillance du conducteur émet un avertissement ou peut même ralentir et arrêter la voiture s'il détecte des signes de fatigue ou de distraction chez le conducteur. Dans le but d'améliorer la visibilité de nuit, la technologie de phares Bladescan® AHS permet au conducteur d'identifier les piétons et d'anticiper les dangers à une plus longue distance.

DES SYSTÈMES D'AIDE À LA CONDUITE DERNIER CRI

Un conducteur détendu commet moins d'accidents. Les systèmes d'aide à la conduite dernier cri de la LS 500h comprennent le stationnement automatique à mémoire, qui vous permet de garer votre voiture 'sans les mains'. Afin de faciliter la conduite en ville, le moniteur numérique à vue panoramique offre une vue à 360° autour de l'ensemble du véhicule. Créant une image virtuelle en 3D de votre LS avec des guides sur l'écran, le système de vision dans les virages permet au conducteur d'éviter de monter sur les bordures, tandis que le système de vision du dégagement latéral l'aide à longer un autre véhicule.



LS 500h Executive 2WD





Finition non commercialisée en France

TECHNOLOGIE AVANT-GARDISTE

POUR SUIVRE LE RÊVE

Dans les années 1990, les moteurs à forte consommation étaient la norme incontestée pour les voitures de luxe. À l'aube du nouveau millénaire, le monde a pris conscience du réchauffement climatique et du besoin de réduire les émissions à travers l'électrification. Une nouvelle solution de motorisation était nécessaire. Et le premier constructeur de voitures premium à franchir le pas fut Lexus. Avec tous les composants Hybrides essentiels développés et fabriqués dans nos usines, nos véhicules électrifiés se sont révélés particulièrement raffinés et exaltants à conduire. Pendant deux décennies, notre rêve de concevoir une voiture premium à faibles émissions a longtemps été notre feuille de route chez Lexus. À chaque véhicule électrifié que nous lançons, nous nous rapprochons de notre destination finale.



Non commercialisée en France



NX 450h+ F SPORT Executive



Non commercialisée en France

LEXUS ELECTRIFIED

PIONNIER ET LEADER DE L'ÉLECTRIFICATION DES VÉHICULES DE LUXE.

Depuis le lancement de sa première berline de luxe, il y a plus de 30 ans, Lexus est devenue synonyme d'exception en matière de design, de qualité et de raffinement. Plus important encore, nous sommes à la fois pionnier et leader du marché des véhicules électriques de luxe. Notre entreprise ne cesse d'innover et s'efforce, à chaque instant, d'anticiper les besoins des conducteurs. C'est grâce à cette approche unique en son genre que nous avons lancé en 2005 le tout premier véhicule hybride de luxe, le SUV RX 400h.

HYBRIDE AUTO-RECHARGEABLE, HYBRIDE RECHARGEABLE OU 100% ÉLECTRIQUE.

Aujourd'hui, Lexus compte pas moins de dix modèles Hybrides, et la plupart des véhicules Hybrides premium circulant aux quatre coins du monde sont frappés de l'emblème de Lexus. Aucun autre constructeur automobile haut de gamme n'est capable de rivaliser avec notre niveau d'expérience en matière de conception, de fabrication, d'entretien et de recyclage d'Hybrides. Nos Hybrides auto-rechargeables n'ont jamais besoin d'être branchées et sont capables de rouler en mode 100% électrique (EV), sans consommer de carburant. Pour inaugurer notre nouvelle vision « Lexus Electrified », nous avons dévoilé en 2020 la toute première Lexus 100% électrique, l'UX 300e. Marquant le prochain chapitre de l'électrification, la première Lexus Hybride Rechargeable, le NX 450h+, est venue compléter notre gamme électrifiée, ainsi que le RZ 450e, un véhicule 100% électrique développé sur une plateforme dédiée.

UN AVENIR PLACÉ SOUS LE SIGNE DE « LEXUS ELECTRIFIED ».

En dépit de l'immense succès de notre gamme électrique, il est hors de question de nous reposer sur nos lauriers. Voilà pourquoi nous avons inauguré une nouvelle ère électrique en 2021, avec le lancement du concept-car LF-Z Electrified. Exaltante à conduire, cette voiture fait progresser la signature de conduite Lexus par l'utilisation de technologies d'électrification de pointe et une plateforme de véhicules électriques dédiée. La combinaison d'un emplacement de batterie optimal, de moteurs électriques et d'une transmission intégrale DIRECT4 lui confère ses performances supérieures en dynamique.

Et ce n'est que le début. D'ici 2025, Lexus prévoit de sortir plus de 10 nouveaux modèles hybrides auto-rechargeables, hybrides rechargeables et 100% électriques inspirés du LF-Z.

* La technologie Hybride auto-rechargeable induit l'utilisation d'un moteur thermique et d'un moteur électrique. Pour plus d'informations sur cette technologie, rendez-vous aux pages 18 et 19.

** La technologie Hybride rechargeable combine un moteur à essence et un ou plusieurs moteurs électriques. Les batteries sont chargées à l'aide du moteur essence, quand le véhicule fonctionne ou en le rechargeant à domicile. Veuillez lire : <https://www.lexus.eu/electrified/plug-in-hybrid> pour plus d'information.

L'HYBRIDE LEXUS

QU'EST-CE QU'UNE LEXUS HYBRIDE AUTO-RECHARGEABLE ?

Les hybrides autorechargeables de Lexus combinent la puissance d'un moteur à essence ultrafluide avec un ou plusieurs moteurs électriques dernier cri. Ce sont de vraies références dans le domaine de l'électrification des voitures de luxe. Pratiques, les hybrides de Lexus se rechargent elles-mêmes pendant que vous roulez, ralentissez ou freinez, ce qui signifie que vous ne devez jamais les brancher ni vous inquiéter de l'autonomie de la batterie. Alors, installez-vous confortablement et profitez de cette merveilleuse association de puissance et de maîtrise, avec l'assurance que votre Lexus est plus efficace et produit moins d'émissions qu'un autre moteur conventionnel.

POURQUOI L'ÉLECTRIFICATION EST-ELLE SI IMPORTANTE ?

Pour limiter les gaz à effet de serre et atteindre notre objectif de devenir une entreprise sans émission d'ici 2050, nous misons sur une électrification¹ efficace de nos véhicules. Depuis le lancement du RX 400h, la première voiture de luxe électrifiée au monde, Lexus a pris l'initiative de développer et de promouvoir un usage accru d'hybrides autorechargeables écologiques. Nous voulons non seulement réduire les émissions que produisent nos modèles, mais aussi considérablement baisser d'ici 2050 les émissions de CO₂ de l'ensemble de nos usines et diminuer leur consommation d'eau².

QUELS AVANTAGES À POSSÉDER UNE LEXUS HYBRIDE ?

Nous mettons tout en œuvre pour que votre Lexus hybride soit une source de satisfaction, tant sur route qu'au garage. Les plus de 500 000 hybrides estampillées Lexus qui sillonnent aujourd'hui les routes européennes proviennent toutes d'une usine japonaise ultramoderne spécialement dédiée à leur production. Elles répondent à des normes de qualité strictes, qui permettent à Lexus de raffer systématiquement des prix récompensant la fiabilité de ses hybrides. Outre une fluidité et un raffinement hors du commun, elles affichent de faibles coûts de fonctionnement³, non parce qu'elles consomment moins de carburant, mais aussi parce que les frais liés aux freins, aux pneus et aux autres composants diminuent grâce au freinage régénératif et aux systèmes de pointe de commande de puissance.

¹ Les termes « électrification » et « Electrified » font référence à une gamme de motorisations dont certains utilisent de l'essence en plus de l'électricité. Veuillez lire les pages 16-17 pour plus d'informations.

² www.lexus.fr/informations-legales/environnement

³ Veuillez contacter votre concessionnaire Lexus pour plus d'informations.



LEXUS HYBRIDE AUTO-RECHARGEABLE

C'est l'interaction ingénieuse entre moteur à essence et moteurs électriques qui donne à l'Hybride auto-rechargeable Lexus son mariage unique d'efficacité et de raffinement, pour une conduite des plus agréables.

UN SILENCE PRESQUE PARFAIT EN VITESSE DE CROISIÈRE

À vitesse plus élevée, le moteur essence se met en route en toute discrétion, mais reçoit l'aide du moteur électrique dès que les circonstances l'exigent. Grâce à la répartition quasi idéale des sources d'énergie thermique et électrique, la LS 500h est extrêmement plaisante à conduire tout en affichant une consommation de carburant modeste et de faibles émissions.

100 % ÉLECTRIQUE À FAIBLE ALLURE

Au démarrage et selon la charge de la batterie, le puissant moteur électrique peut rapidement propulser la LS 500h, la batterie du système Hybride fournissant l'électricité nécessaire. À ce stade, le véhicule est presque 100 % silencieux. Un mode EV permet également de rouler en milieu urbain en 100% électrique (selon la charge de la batterie) sur une courte distance.



FREINAGE RÉGÉNÉRATIF, AUCUN BRANCHEMENT NÉCESSAIRE

À la décélération et à l'arrêt, le moteur thermique se coupe silencieusement. Dès que vous levez le pied de l'accélérateur ou freinez, le système Hybride récupère l'énergie cinétique habituellement perdue sur les autres voitures, puis la transforme en énergie électrique qui sera stockée dans la batterie Hybride. Voilà pourquoi, entre autres, vous n'aurez jamais à recharger une Lexus LS 500h.

UNE ACCÉLÉRATION RAPIDE ET LINÉAIRE

Accélérez franchement et le moteur électrique ajoute immédiatement son énergie à celle du moteur essence. Cela fournit un formidable surcroît de puissance et de couple, garant d'une accélération linéaire et fluide, à l'instant précis où vous en avez besoin.

Les écrans présentés dans cette brochure sont basés sur les dernières informations disponibles au moment de l'impression.

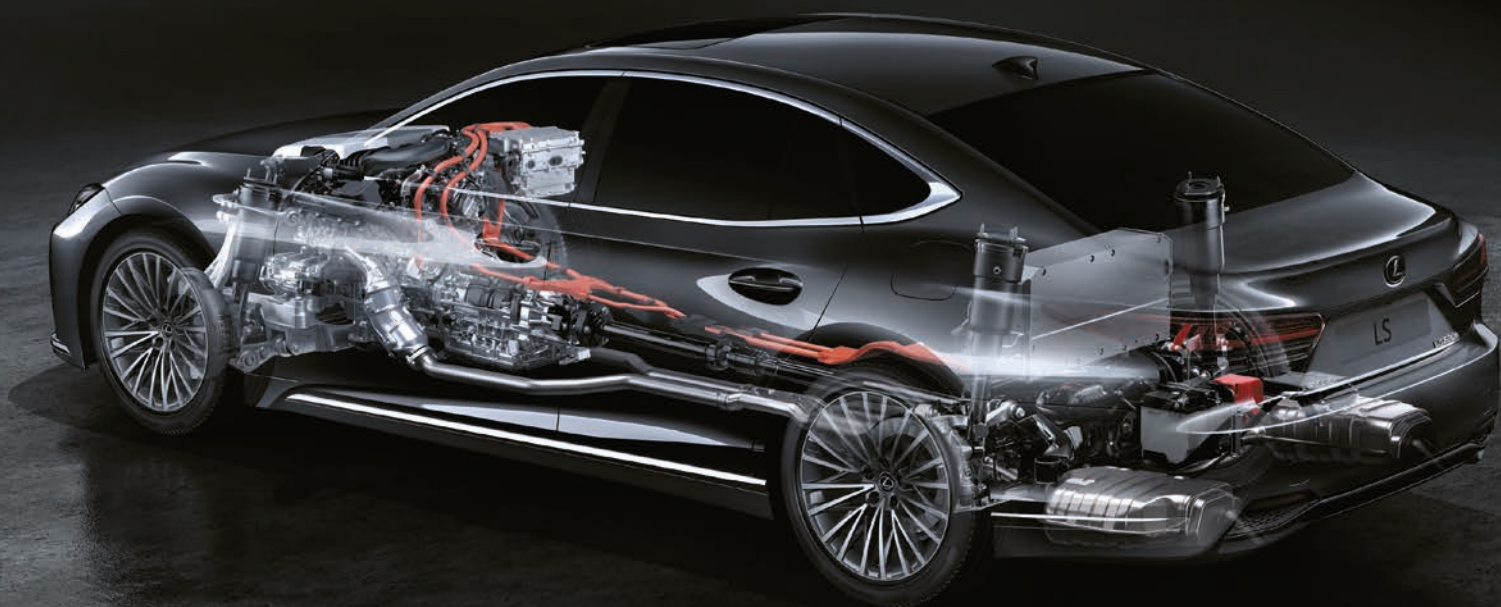
LEXUS ELECTRIFIED

LS 500h

Propulsée par le système Multi Stage Hybrid, la LS 500h vient révolutionner les performances et la conduite d'une Hybride. En ajoutant une transmission Multi Stage au moteur essence 3,5 litres V6 et au moteur électrique, nos ingénieurs ont donné naissance à une Hybride d'un nouveau genre. En mode séquentiel, la LS 500h propose ainsi jusqu'à 10 rapports pour une accélération encore plus vive et linéaire. En mode 100% électrique, cette berline Hybride Lexus peut atteindre la vitesse de 140 km/h sans émettre de CO₂ ni consommer de carburant, tout en conservant tout le raffinement et la souplesse d'une Hybride. La LS 500h est disponible en transmission à deux ou quatre roues motrices selon les versions.



Finition non commercialisée en France



LE SYSTÈME MULTI STAGE HYBRID LEXUS

La LS 500h est munie du révolutionnaire système Multi Stage Hybrid. Il marie ingénieusement la puissance d'un moteur essence 3,5 litres V6 à un moteur électrique sophistiqué afin d'améliorer ses performances grâce à l'ajout d'une véritable transmission automatique. Caractérisé par la fluidité et l'efficacité que l'on reconnaît aux Hybrides Lexus, le véhicule passe un nouveau cap en termes de performances et réagit beaucoup plus rapidement aux instructions du conducteur, avec un mode séquentiel et des palettes au volant qui permettent de gérer manuellement les 10 rapports de cette nouvelle berline Hybride.

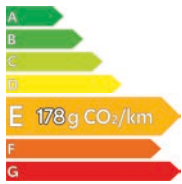
BATTERIE HYBRIDE LITHIUM-ION

La LS 500h est équipée d'une batterie Hybride lithium-ion compacte et légère. Plus compacte que ses homologues au nickel-hydrure métallique, elle s'insère parfaitement entre la banquette arrière et le coffre de la LS. Malgré ses dimensions modestes, elle possède une densité de puissance élevée grâce à ses 84 cellules fournissant 310,8 V. Ainsi, le recours à la technologie lithium-ion a permis d'alléger la batterie, réduisant ainsi le poids total de la LS 500h tout en améliorant son comportement dynamique et ses performances.

MODÈLE ET VERSIONS

LS 500h 2WD

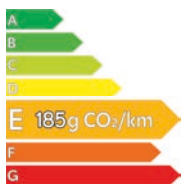
Jantes en alliage 19" avec pneumatiques 245/50 R19
Feux avant à LED quadri lentilles avec allumage automatiques des feux (AHB)
Lexus Safety System +
Système de vision panoramique à 360°
Système multimédia Lexus Link Pro avec écran central tactile 12,3" et système de navigation embarquée
Sellerie en cuir avec sièges avant chauffants et ventilés
Sièges avant à 20 réglages électriques et mémoires
Système audio Pioneer® à 12 haut-parleurs
Toit ouvrant électrique
Suspension variable adaptative (AVS)
Climatisation électronique, à 2 zones avec technologie nanoe X®, S-Flow et Climate Concierge
Affichage tête haute (HUD)
Système de stationnement automatique à mémoire



LS 500h 2WD

EXECUTIVE 2WD (Equipements en plus de la version LS 500 2WD)

Jantes en alliage 20" multi-branches avec pneumatiques 245/45 R20
Feux adaptatifs (AHS)
Sellerie en cuir L-aniline
Système audio Mark Levinson® 3D QLI Reference Surround à 23 haut-parleurs
Système multimédia arrière (RSE) avec 2 écrans 11,6"
Coffre électrique avec ouverture / fermeture au pied
Sièges avant à 28 réglages électriques avec fonction de mémorisation
Sièges avant et arrière massants
Sièges arrière chauffants et ventilés
Volant chauffant

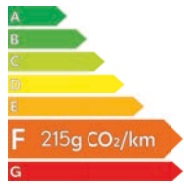


LS 500h Executive 2WD

EXECUTIVE INNOVATION 4WD (Equipements en plus de la version Executive)

Lexus Safety System + Advanced

Transmission intégrale AWD



LS 500h Executive Innovation 4WD

01. JANTES EN ALLIAGE 19"

Revêtement métallisé gris avec finition usinée, pneus 245/50 R19.

02. JANTES EN ALLIAGE 20"

Revêtement métallisé hyperchrome, design multibranches, pneus 245/45 R20.

03. CALANDRE TRAPÉZOÏDALE

La LS se distingue par une exécution audacieuse de la calandre trapézoïdale Lexus, qui présente un motif à maillage exclusif. Ce design saisissant a été développé durant plusieurs mois par les maîtres-artisans Takumi de Lexus, à l'aide de modélisations informatiques de pointe.

04. TRIPLES FEUX AVANT À LED

Les feux avant à LED semblables à des bijoux de la LS 500h sont positionnés verticalement dans des unités élégantes à 3 projecteurs, avec des feux de jour en forme de L pour créer la signature lumineuse emblématique de Lexus. En plus de fournir de la lumière quand et où vous en avez le plus besoin, ils sont équipés de clignotants séquentiels et de feux tous temps destinés aux conditions brumeuses.

05. FEUX ARRIÈRE À LED

Les feux arrière à LED, formant le L de Lexus, veillent à ce que votre véhicule soit instantanément reconnu la nuit comme une véritable Lexus. L'apparence cristalline est soulignée par un insert chromé pour encore plus de raffinement. Les clignotants séquentiels apportent plus de technologie et de dynamisme.

06. TOIT OUVRANT

Entrebâillant et coulissant, le toit ouvrant électrique vitré permet de doser l'arrivée d'air et de lumière dans l'habitacle. Il se commande d'une simple pression et peut être occulté par un store manuel.

07. COFFRE ÉLECTRIQUE AVEC OUVERTURE AU PIED

Un coffre électrique à commande à distance présente beaucoup d'avantages, surtout quand vous avez les bras chargés. Une fonction très pratique avec ouverture au pied permet d'ouvrir et de refermer le coffre en glissant le pied sous le bouclier arrière.



01



02



03



LS 500h Executive Innovation 4WD



04



05



06



07

01. HABITACLE PENSÉ POUR LE CONDUCTEUR

Les principales informations et les instruments les plus importants sont idéalement placés dans votre champ de vision afin de réduire les mouvements des yeux et d'éviter toute distraction. Les commandes fréquemment utilisées, telles que le sélecteur de mode de conduite et l'écran tactile 12,3", sont concentrées autour du volant. Pour améliorer l'ergonomie et faciliter l'utilisation, le chauffage de siège, sa ventilation, le chauffage de volant et le pare-soleil de lunette arrière ont un panneau qui leur est réservé sur la console centrale. D'autres améliorations comprennent un nouveau boîtier de console centrale avec un espace pour smartphone, une disposition améliorée des ports USB, plus d'espace de rangement et des porte-bouteilles repensés.

02. SELLERIE EN CUIR

Les sièges en cuir remaniés de la nouvelle LS 500h constituent l'exemple parfait du talent de très haut niveau des maîtres artisans Takumi japonais. Offrant un garnissage plus somptueux pour un confort de voyage accru, le cuir est d'une qualité impeccable et les coutures sont réalisées avec une immense précision. Trois versions de cuir sont disponibles : lisse, semi-aniline et, en apogée, aniline-L. À peine 1 % des peaux minutieusement sélectionnées répondent aux exigences de qualité de l'aniline-L ; elles subissent un processus de tannage spécial pour garantir une douceur maximale. Résultat : un siège d'une beauté et d'un confort exceptionnels.

03. VOLANT EN CUIR ET EN BOIS

Le volant à trois branches est garni de cuir et s'adapte aisément et confortablement à vos mains. Il existe également en version chauffante pour les matins d'hiver. Il comporte des commandes intégrées pour le système audio, le téléphone, l'écran multifonction, le régulateur de vitesse dynamique à radar et l'assistance au maintien dans la bande de circulation. Un volant en cuir et bois, qui associe le cuir véritable à de superbes incrustations en bois à grain fin, est disponible.

04. CLIMATISATION S-FLOW / CLIMATE CONCIERGE AVEC NANOE™ X*

La climatisation S-Flow gère intelligemment la température intérieure en fonction des conditions ambiantes, assurant ainsi un excellent confort et une économie de carburant. Le système peut notamment détecter si les sièges sont occupés et adapter la température en conséquence. Un seul contact suffit pour instaurer une ambiance agréable dans la voiture. Le dispositif Climate Concierge libère également des microparticules* nanoe™ X, ce qui contribue à l'éradication des virus et bactéries d'une part et à la réduction des odeurs d'autre part, tout en hydratant la peau et les cheveux.

05. CONTRE-PORTES NISHIJIN & INSERT HAKU

Les inserts de feuille métallique « Haku » - chaque feuille étant pliée à la main par un maître-artisan Takumi Lexus - et un magnifique tissu « Nishijin » s'associent pour exprimer un effet de vague argenté inspiré par le scintillement de la lune sur la mer.

06. RÉGLAGE DU SIÈGE AVANT

Grâce à l'association sophistiquée de moteurs électriques et de la pneumatique, ainsi que d'interrupteurs de commande améliorés, les sièges avant peuvent être réglés de 28 manières différentes, ce qui permet au conducteur et au passager avant d'apprécier un confort parfait à bord de la LS 500h. Pour encore plus de commodité, les sièges peuvent à présent être commandés par l'intermédiaire de l'écran tactile 12,3".

07. SIÈGES AVANT À FONCTION DE MASSAGE

La LS 500h peut être équipée de sièges avant procurant aux occupants un massage relaxant. Vous pouvez choisir parmi un total de cinq programmes différents qui visent des zones spécifiques du corps. Ceux-ci ont été développés en collaboration avec un expert de la technique japonaise du massage shiatsu.

08. SIÈGES ARRIÈRE À FONCTION DE MASSAGE

La LS 500h peut être équipée de sièges à la fois massants et chauffants. Les occupants peuvent choisir parmi sept programmes différents, ce qui leur permet de trouver l'équilibre entre le massage et le chauffage selon leur envie.

09. SIÈGES CHAUFFANTS ET VENTILÉS

Pour le confort du conducteur et des passagers, les sièges peuvent être chauffants et ventilés.

10. ACCÈS DE PRESTIGE

La LS peut être équipée d'un système qui relève automatiquement le siège du conducteur afin de faciliter sa sortie de la voiture. Lorsque le conducteur entre dans la voiture, son siège s'abaisse avant de reprendre la dernière position de conduite. En outre, un système abaissant les supports latéraux des sièges est également disponible en vue de faciliter la montée et la descente de la voiture. Une fois l'occupant assis, le coussin revient automatiquement dans sa position initiale afin de soutenir vos jambes et de vous assurer un maintien parfait.

11. SIÈGE ARRIÈRE DE RELAXATION

Un siège électrique de relaxation permet au passager arrière droit de profiter du summum de la détente. Avec un angle d'inclinaison de 48° et un espace aux jambes de plus d'un mètre, ce siège permet de profiter d'un niveau de confort maximal. L'association de moteurs électriques et de systèmes pneumatiques permet 22 réglages différents. Lorsque le passager souhaite sortir de la voiture, le siège revient automatiquement en position assise.

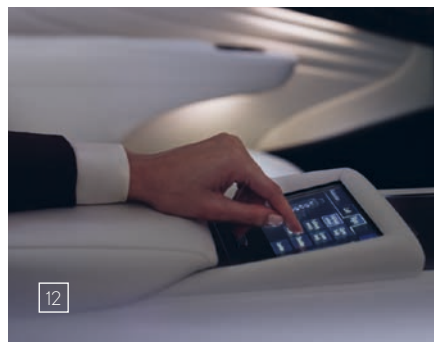
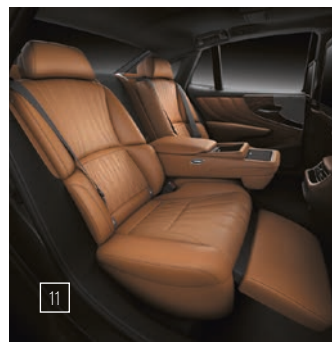
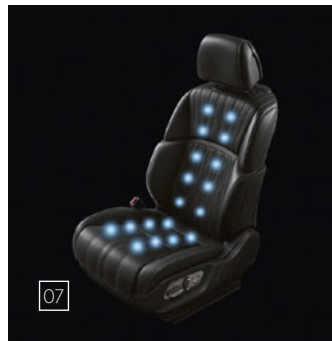
12. CONSOLE DE RÉGLAGES CENTRALE ARRIÈRE

Un écran tactile permet aux passagers de configurer les zones de climatisation arrière, de régler le système multimédia et de commander les stores électriques.

13. STORES DE LUNETTE ET VITRES ARRIÈRE

Pour améliorer le confort, des stores protègent toute la zone arrière des rayons du soleil. Les passagers arrière peuvent ainsi commander électriquement les stores de la lunette, des vitres des portières et des custodes arrière.

* nanoe™ est une marque commerciale de Panasonic Holdings Corporation. Pour plus d'informations, consultez le site <https://www.panasonic.com/ph/air-solutions/nanoe.html>
Les écrans présentés dans cette brochure sont basés sur les dernières informations disponibles au moment de l'impression.



01. SYSTÈME MULTIMÉDIA À L'ARRIÈRE (RSE)

Le système multimédia à l'arrière utilise le panneau multifonction installé à l'arrière et offre une expérience vidéo remarquable à travers un écran LCD de 11,6". Le système offre une sortie haute définition pour un appareil connecté en HDMI ou 1080 p avec une connexion Wi-Fi. Cela permet la lecture de disques Blu-ray et de cartes SD, ainsi que le Wi-Fi. L'accoudoir est également équipé d'une prise pour casque et d'un port HDMI.

02. NOUVEAU COCKPIT DIGITAL 12,3"

La dernière LS 500h embarque un nouvel écran d'instrumentation de 12,3" entièrement numérique. La disposition, la prééminence des compteurs et les données sélectionnées changent en fonction du mode de conduite sélectionné. Garanties d'une visualisation ultra précise de vos informations, les animations « Omotenashi » en plein écran s'affichent sur un écran couleur TFT (Thin Film Transistor) à cristaux liquides au démarrage. Pour une expérience plus confortable, trois écrans multi-informations permettent une projection simultanée de différentes informations.

03. CHARGEMENT USB ET SANS FIL

Pour une recharge pratique dans une grande variété de situations, deux ports de charge USB (de type C) sont placés de manière optimale au bas du tableau de bord, tandis qu'un port de communication multimédia USB (de type A) et un port de charge USB (de type C) ont été montés à l'avant dans le boîtier de la console centrale et deux ports USB de type C à l'arrière dans l'accoudoir central. Installé dans l'espace pour smartphone, le chargeur sans fil compatible Qi qui équipe la dernière LS vous permet de recharger rapidement votre téléphone mobile, sans aucun câble gênant.

04. AFFICHAGE TÊTE HAUTE (HUD)

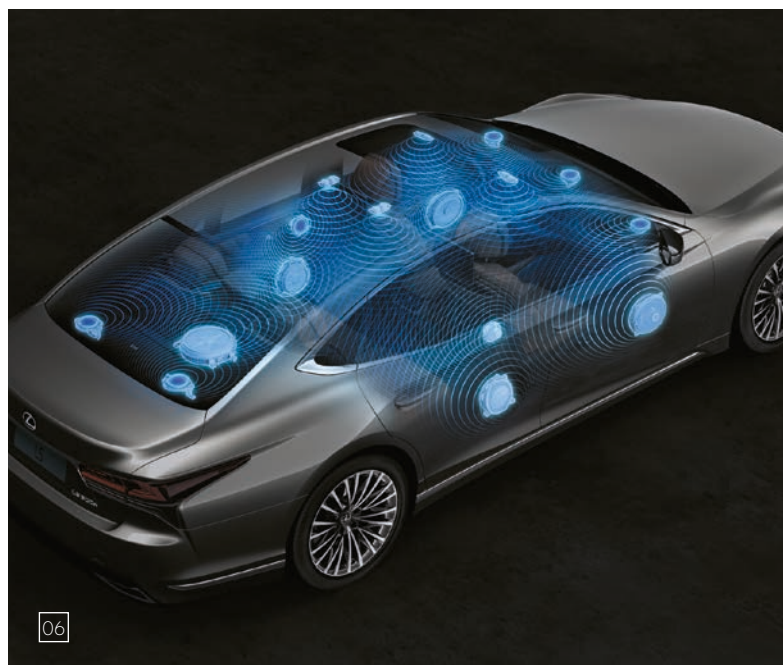
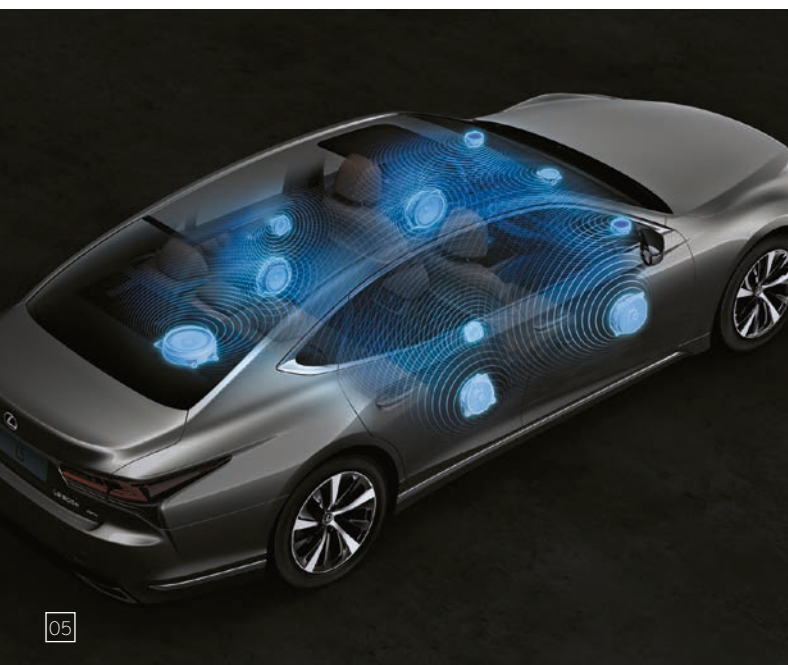
L'affichage tête haute - qui projette de manière claire les données du véhicule en couleur et en haute résolution directement sur le pare-brise - équipe désormais toutes les LS de série. L'affichage tête haute vous permet également d'afficher les commandes de navigation, les réglages du système audio ou les alertes de sécurité, sans devoir quitter la route des yeux.

05. SYSTÈME AUDIO À 12 HAUT-PARLEURS

Un système audio à 12 haut-parleurs de haute qualité (avec subwoofer) est disponible dans la LS 500h. Il reproduit fidèlement le son d'origine tout en préservant une excellente ambiance d'enregistrement en direct. Équipé d'un tuner AM/FM RDS et de la connectivité Bluetooth®, il transforme les sources sonores compressées pour permettre une lecture haute résolution. Pour un rendu puissant des sons les plus graves, le diamètre des woofers de portière avant est de 18 cm, pour 16 cm dans les portières arrière.

06. SYSTÈME AUDIO MARK LEVINSON® À 23 HAUT-PARLEURS

Depuis plus de 50 ans, Mark Levinson crée quelques-uns des meilleurs systèmes audio au monde, uniquement disponibles dans les voitures de marque Lexus. Son parcours a débuté au festival de Woodstock, où Mark Levinson, alors âgé de 22 ans, a conçu la table de mixage pour des légendes comme The Who, Santana et Jimi Hendrix. Le nouveau système audio surround 3D Mark Levinson® à 23 haut-parleurs fournit une expérience inégalable à 7.1 canaux digne d'un home cinéma. La Quantum Logic Immersion et ClariFi - une technologie qui analyse le son compressé et compense les données perdues - permettent d'obtenir un son exceptionnel. Enfin, un subwoofer de 22 cm dans le compartiment arrière produit un son riche et puissant, qui exprime de manière vivante l'atmosphère et le contour de la musique d'origine.



01. MULTIMÉDIA LEXUS LINK PRO

Rapide et facile à utiliser, le vaste écran tactile de 12,3" est équipé de Lexus Link Pro Multimedia et de la navigation intégrée. Utilisez les Services intelligents pour accéder à la navigation dans le cloud ou l'Assistant vocal Lexus via l'installation multimédia de votre véhicule.

02. INTÉGRATION DU SMARTPHONE

Avec Android Auto® ou Apple CarPlay® sans fil, la LS vous donne la possibilité d'afficher de nombreuses applications de votre smartphone et d'y accéder en un clin d'œil à travers l'écran tactile 12,3".

03. SERVICES CONNECTÉS LEXUS LINK+

L'application Lexus Link+ vous fait entrer dans un nouvel univers où la connectivité vient compléter notre expérience d'accueil « Omotenashi », unique en son genre. Ses fonctionnalités intelligentes et personnalisables vous aident à commander votre voiture à distance, à programmer un entretien du véhicule, voire à améliorer votre style de conduite. Avec la LS, le temps passera autrement grâce à une multitude de services :

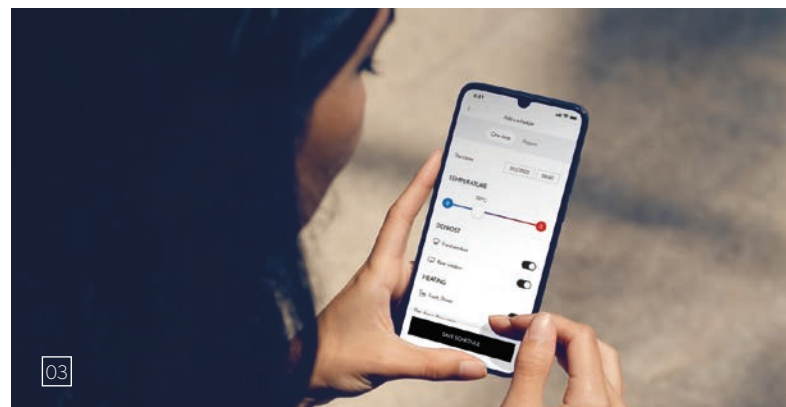
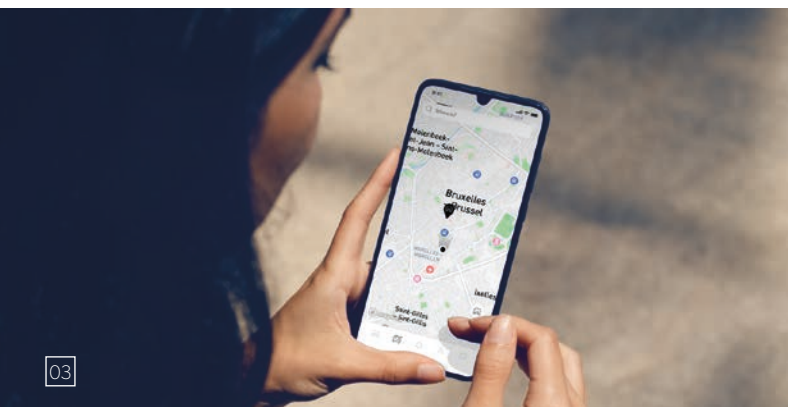
- Données de conduite : l'analyse de la conduite vous renseigne sur vos performances de conduite et les détails de vos trajets ; vous pouvez ainsi gérer l'historique de vos itinéraires et définir vos déplacements comme privés ou professionnels.
- Coaching hybride : ce dispositif vous permet de vous familiariser avec la conduite hybride de Lexus en formulant des conseils qui vous aident à limiter la consommation de carburant et à optimiser le mode électrique.
- Trouver ma voiture : grâce à cette fonction, vous pouvez retrouver plus facilement l'endroit où vous avez garé votre Lexus et partager sa localisation avec vos proches.
- Entretien et maintenance : gère avec vous les entretiens de votre LS et, avec la Réservation d'entretiens en ligne (OSB), vous pouvez aisément fixer un rendez-vous avec votre concessionnaire préféré.
- Témoins d'avertissement (eCare) : cette fonction vous fournit des explications détaillées sur les éventuels dysfonctionnements et témoins d'avertissement, et formule des conseils sur la marche à suivre.
- État du véhicule : vous permet de vérifier l'état de votre véhicule, notamment les portières, les fenêtres et le coffre.
- Commande à distance¹ : avant d'entamer votre trajet, vous pouvez définir la température à distance ou verrouiller et déverrouiller votre LS, et ce, sans quitter le confort de votre foyer.

04. CONNECTIVITÉ LEXUS LINK PREMIUM

Chaque propriétaire d'une LS bénéficie automatiquement et gratuitement de la Connectivité Lexus Link Standard pendant toute la durée de vie de sa voiture. Quant au pack Connectivité Lexus Link Premium, il est également gratuit les quatre premières années, puis renouvelable avec une formule d'abonnement. Il inclut des fonctionnalités novatrices telles que :

- La navigation dans le cloud : informations en temps réel sur les conditions de circulation, sur les places de stationnement disponibles en rue et dans des parkings, alertes sur les radars fixes.
- L'assistant vocal Lexus : une technologie révolutionnaire appelée « Hey Lexus », qui comprend le langage naturel et le contexte de propos tels que « J'ai faim » ou « J'ai froid », et peut même identifier si c'est le conducteur ou le passager avant qui parle. Vous pouvez aussi demander à accéder à la navigation ou au système audio sans quitter la route des yeux.

¹ Il est possible que les fonctions de commande à distance ne soient pas disponibles dans votre région en raison de la législation locale. Veuillez consulter votre concessionnaire Lexus pour savoir quelles sont les fonctionnalités disponibles dans votre pays ou pour votre modèle de véhicule.



01. LEXUS SAFETY SYSTEM + DE DERNIÈRE GÉNÉRATION

La LS bénéficie des systèmes de sécurité active et d'assistance à la conduite de pointe inclus dans la dernière génération du Lexus Safety System + avec des fonctions supplémentaires et mises à niveau permettant une meilleure détection des risques d'accident. Celles-ci comprennent l'assistance à la conduite proactive avec direction assistée, qui utilise la caméra avant pour déterminer l'angle d'une courbe et ajuste la force de direction à l'approche d'un virage. Et pour protéger les autres usagers de la route, l'alerte de détection des piétons permet également de détecter les personnes devant vous et d'alerter le conducteur via l'affichage tête haute et l'écran tactile de 12,3".

02. SYSTÈME DE SÉCURITÉ PRÉCOLLISION (PCS)*

En plus de détecter les motos le jour, le système amélioré de sécurité précollision de Lexus permet d'éviter davantage d'accidents potentiels, par exemple en cas de virage à gauche/droite et lorsqu'une voiture se rabat brusquement. Il peut également reconnaître les risques de collision avec un véhicule venant en sens inverse, ou avec des piétons qui traversent à une intersection. L'aptitude à éviter les impacts est accrue par l'assistance aux manœuvres d'évitement.

03. RÉGULATEUR DE VITESSE DYNAMIQUE (DRCC)

Ce dispositif utilise un capteur radar à ondes millimétriques et une caméra pour détecter le véhicule qui précède et maintenir une distance suffisante par rapport à lui. Du reste, il arrête la LS 500h si le véhicule qui précède s'immobilise. Lorsque le véhicule recommence à bouger, le vôtre redémarre également. Il reconnaît rapidement les véhicules qui vous coupent la route et, en collaboration avec l'assistance au maintien sur la bande de circulation, il suit une courbe plus naturelle dans les virages. Enfin, le régulateur de vitesse dynamique à radar vous empêche d'emboutir un véhicule plus lent sur la bande de circulation extérieure.

04. SYSTÈME D'ASSISTANCE AUX MANŒUVRES D'ÉVITEMENT (ESA)

Si vous essayez d'éviter un piéton qui se trouve très près de ou sur votre trajectoire lorsqu'une collision est imminente, le système d'assistance aux manœuvres d'évitement encadre les mouvements du volant pour renforcer la stabilité de la voiture et éviter toute sortie accidentelle hors de la bande de circulation.

05. ASSISTANCE À LA CONDUITE PROACTIVE AVEC ASSISTANCE À LA DIRECTION ACTIVE

Dotée de notre dernier système d'assistance à l'anticipation d'obstacles, la nouvelle technologie avant-gardiste d'assistance à la conduite proactive avec assistance à la direction active de la voiture surveille les usagers de la route et les objets devant vous, et contrôle proactivement les freins et la direction pour maintenir une distance de sécurité par rapport à eux. En outre, l'assistance à la décélération vous aide lorsque vous relâchez l'accélérateur à l'approche d'un virage ou d'un véhicule qui vous précède, permettant une décélération plus douce et plus sûre. Le système détecte également les virages devant vous et adapte l'intensité de la direction assistée pour assurer une trajectoire fiable et précise.

06. ASSISTANCE AU MAINTIEN DANS LA FILE DE CIRCULATION (LTA)

L'assistance avancée au maintien sur la bande de circulation garde la LS au centre de la bande à l'aide de la fonctionnalité de « tracé naturel de la bande » et assiste également le conducteur qui négocie un virage.

07. LECTURE AUTOMATIQUE DES PANNEAUX DE SIGNALISATION (RSA)

Le système amélioré d'assistance à la lecture des panneaux de signalisation (RSA) reconnaît les panneaux de signalisation et fournit des renseignements au conducteur via l'écran multifonction. En combinaison avec le régulateur de vitesse dynamique à radar, la vitesse de la voiture peut être ajustée pour respecter la limite identifiée par le RSA.

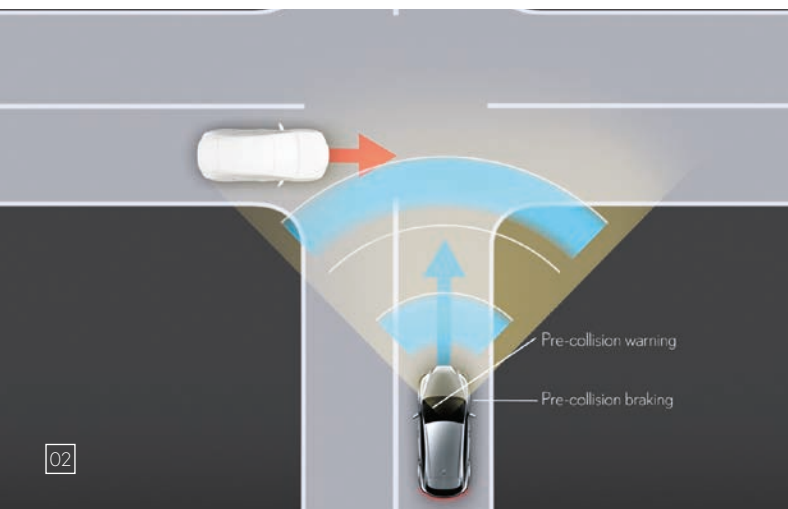
* Veuillez noter que, dans certains cas, le système précollision peut ne pas fonctionner pour diverses raisons : conditions de la route, conditions du véhicule, conditions météorologiques, action du conducteur ou conditions des cyclistes/piétons. Le conducteur est seul responsable d'une conduite en toute sécurité. Veuillez contacter votre concessionnaire local pour en savoir plus sur la disponibilité des équipements.

Le Lexus Safety System + ne doit en aucun cas remplacer vos aptitudes de conduite. Veuillez lire attentivement les instructions avant d'utiliser le système. N'oubliez pas que le conducteur est toujours responsable de la sécurité. Ces spécifications et équipements sont sujets à modification pour satisfaire aux conditions et exigences locales. Veuillez vous renseigner auprès de votre concessionnaire agréé Lexus local.

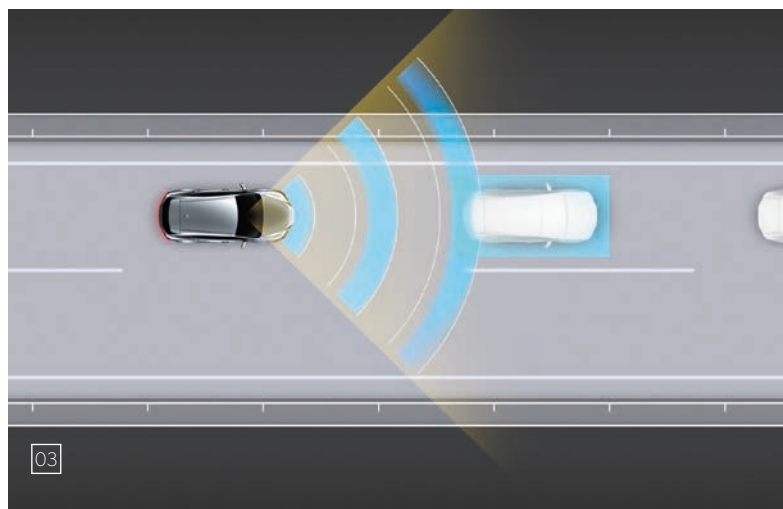
LEXUS SAFETY SYSTEM +



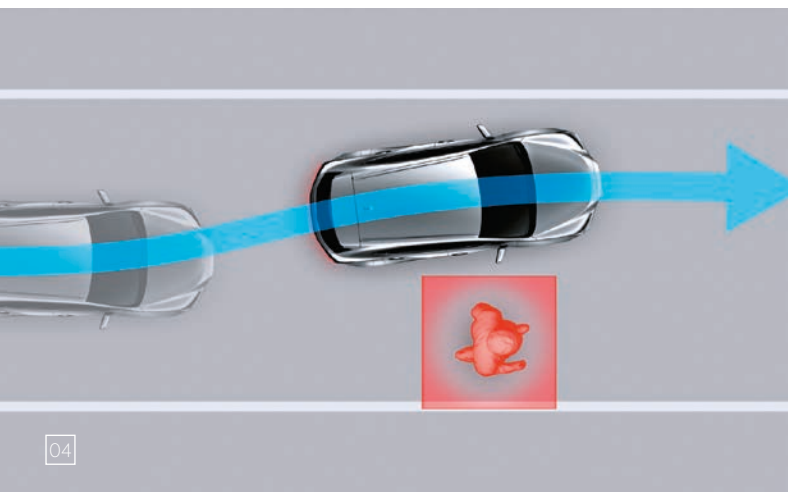
01



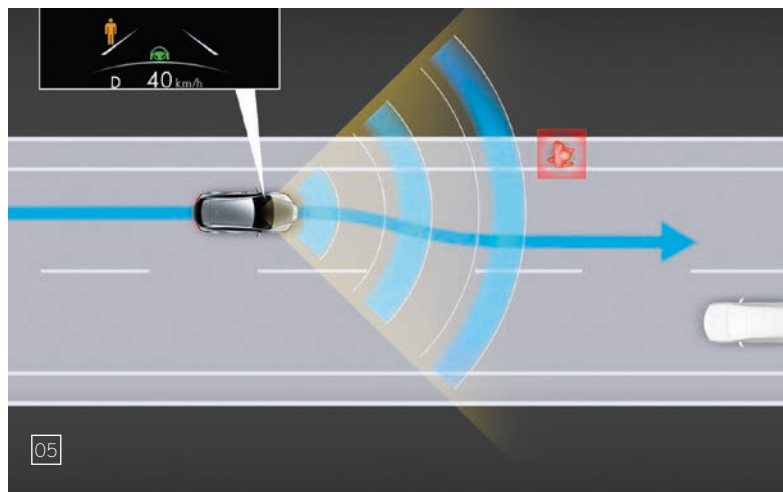
02



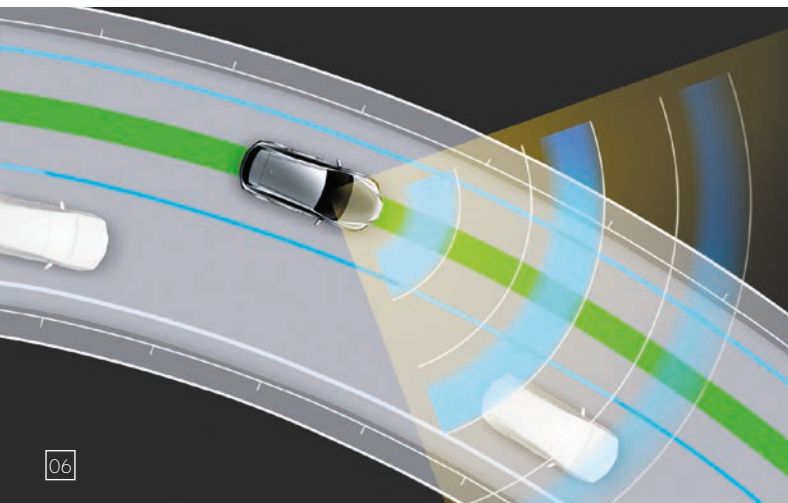
03



04



05



06



07

01. ASSISTANCE AU CHANGEMENT DE VOIE (LCA)

Grâce à cette fonctionnalité, si le conducteur active le clignotant sur une autoroute, la LS réalise le changement de bande initié par le conducteur, à l'aide du régulateur de vitesse dynamique à radar. Tout en surveillant les alentours, il commande la direction, l'accélération et la décélération.

02. AVERTISSEUR DE CIRCULATION AVANT (FCTA)

Ce système contribue à rendre la conduite plus sûre aux carrefours, car il détecte les véhicules en approche venant de gauche ou de droite qui peuvent être cachés dans les angles morts, et il avertit le conducteur via l'affichage tête haute et l'écran 12,3".

03. FEUX DE ROUTE ADAPTATIFS BLADESCAN®

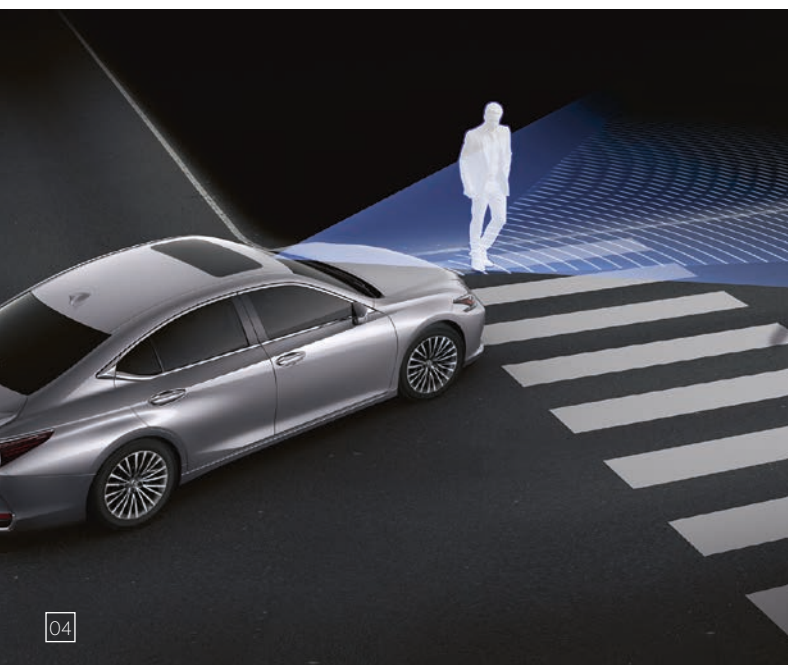
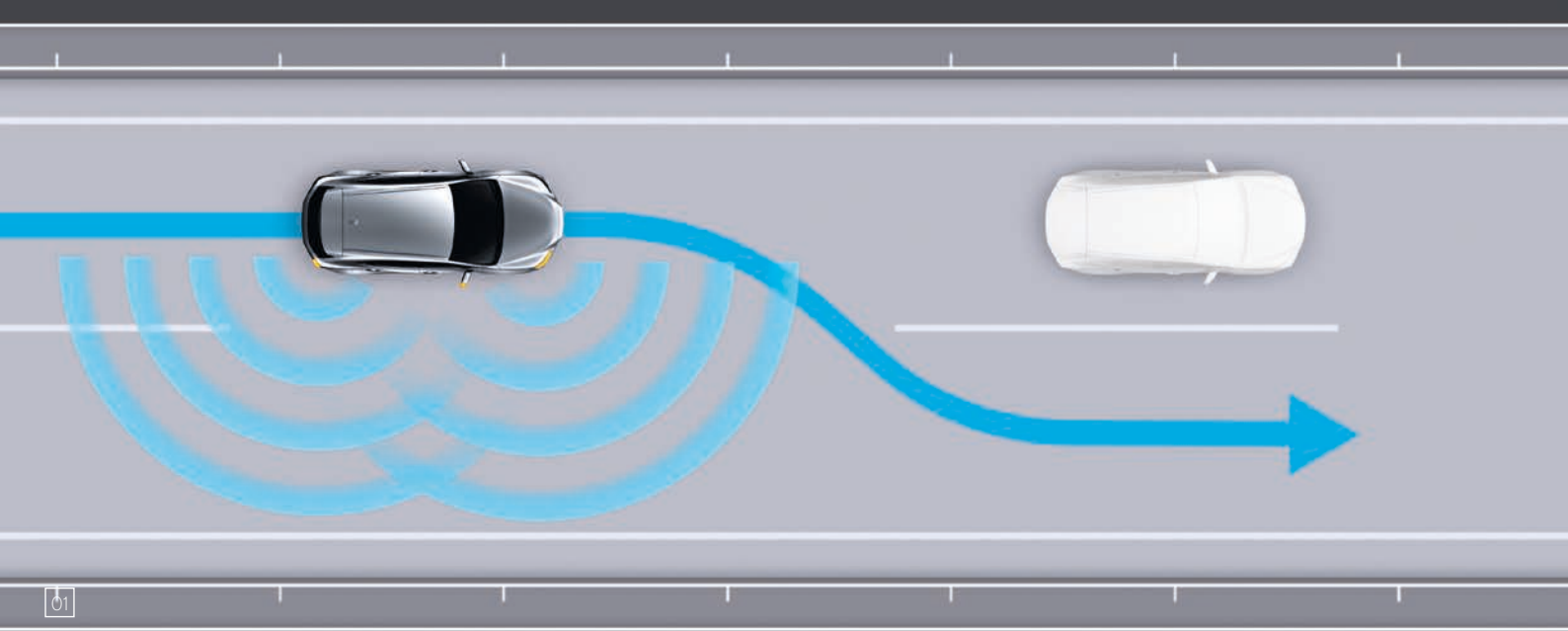
Notre nouveau système de feux de route à faisceau adaptatif (AHS) BladeScan™ offre au conducteur un champ de vision plus large que celui des feux à LED classiques. Ce système est composé de douze LED qui projettent de la lumière sur un miroir en forme de pale tournant à 6 000 tr/min, puis à travers une lentille pour produire le large faisceau des feux de route. Les essais complets montrent que les piétons et les panneaux de signalisation sont vus plus tôt, sans risque d'éblouir d'autres conducteurs.

04. ASSISTANCE AUX INTERSECTIONS

Le Lexus Safety System+ peut utiliser l'assistance aux intersections, qui détecte les véhicules arrivant en sens inverse et les piétons lorsque vous tournez à gauche ou à droite dans un carrefour.

05. RÉDUCTION DE LA VITESSE EN COURBE

Lorsque le régulateur de vitesse dynamique à radar est activé, la fonction de réduction la vitesse en courbe ralentit automatiquement la voiture lorsqu'elle détermine que sa vitesse est trop élevée pour le virage qui est négocié.



01. JUSQU'À 12 AIRBAGS

La LS 500h est dotée de jusqu'à 12 airbags. En cas de collision, une dépression se forme au centre de l'airbag passager avant, qui accueille certaines parties délicates du visage, comme le nez et la bouche. Les sièges arrière électriques en option sont dotés d'airbags dans le coussin du siège.

02. SYSTÈME DE SURVEILLANCE DU CONDUCTEUR (DRIVER MONITOR)

Le système de surveillance de la vigilance du conducteur utilise une caméra placée au-dessus du volant de la LS 500h qui surveille constamment le conducteur. Le système est même capable de ralentir ou d'arrêter la voiture si le conducteur ne réagit pas aux alertes.

03. MONITEUR DE VISION PANORAMIQUE (PVM)

Afin de faciliter la conduite dans des espaces restreints, le moniteur panoramique numérique offre une vue en direct à 360° autour de la voiture, ainsi qu'une vue préenregistrée du dessous. Il crée ainsi une image virtuelle en 3D de votre LS en affichant le véhicule vu d'en haut, avec des guides sur l'écran pour faciliter vos manœuvres en ville. Il dispose également des fonctionnalités suivantes :

- La vue latérale vous permet de vérifier l'espace latéral disponible lors du croisement d'un autre véhicule sur une route étroite
- Le système de vision dans les virages permet au conducteur d'éviter de monter sur les bordures dans les tournants
- L'avertisseur de circulation avant avertit le conducteur à l'approche de véhicules et d'obstacles à l'avant et sur les côtés de la voiture
- Le système de sécurité précollision et le frein d'assistance au stationnement avertissent d'une collision possible et prennent même des mesures de prévention
- La vision en transparence sous le plancher vous permet de vérifier l'état de la partie inférieure du véhicule.

04. RÉTROVISEUR NUMÉRIQUE

Le rétroviseur numérique diffuse les images d'une caméra implantée à l'arrière du véhicule. Le système est doté d'une garniture plus fine, d'une vue plus large et d'angles morts réduits. Il offre également une meilleure vue quand les sièges arrière sont occupés ou en cas de mauvais temps ou de faible visibilité.

05. MONITEUR D'ANGLE MORT (BSM)

Le moniteur d'angle mort détecte les véhicules circulant derrière votre LS sur les bandes adjacentes qui ne sont pas visibles dans les rétroviseurs extérieurs à l'aide de radars latéraux 77 GHz à longue portée. Si le conducteur souhaite changer de bande de circulation, mais qu'un autre véhicule entre dans l'angle mort, le système affiche un avertissement dans le rétroviseur concerné.

06. AVERTISSEUR DE CIRCULATION ARRIÈRE INTELLIGENT (RCTAB)

L'avertisseur de circulation arrière évite les collisions pendant une marche arrière à faible vitesse dans les parkings. Le système surveille la zone à l'arrière de la LS et ajuste la vitesse s'il estime qu'un contact avec un autre véhicule est possible. Au besoin, le système fait retentir un signal sonore, affiche un avertissement sur l'écran 12,3" et les rétroviseurs extérieurs, voire freine en dernier ressort.

07. STATIONNEMENT AUTOMATIQUE À MÉMOIRE

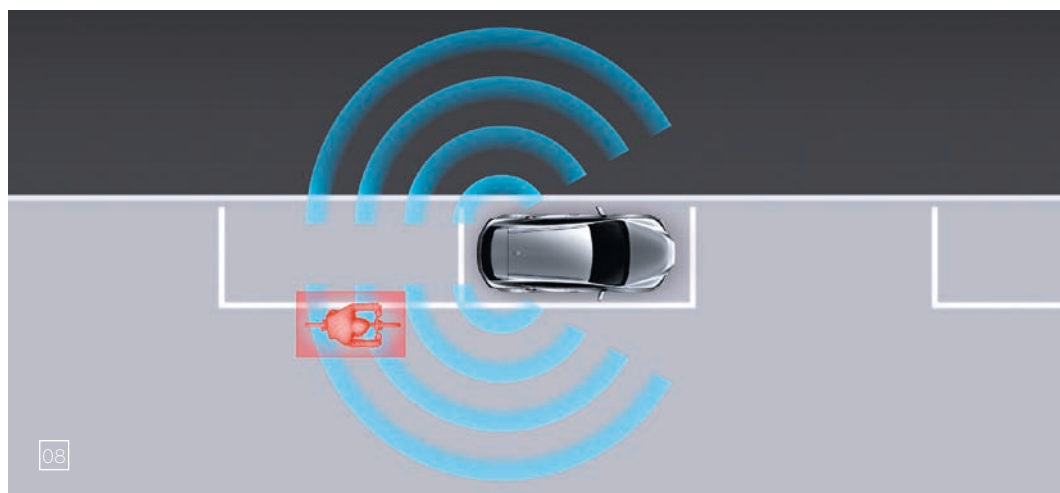
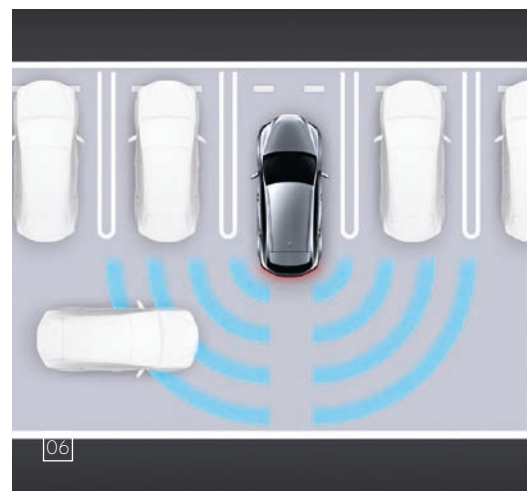
Pour augmenter la tranquillité d'esprit, un système de stationnement automatique à mémoire révolutionnaire est également disponible et offre un contrôle automatisé du volant, du changement de vitesse et des freins. Il utilise la série de quatre caméras de la voiture et 12 capteurs à ultrasons pour obtenir une image des environs immédiats tout autour du véhicule.

08. SAFE EXIT ASSIST (SEA)

Le dispositif électronique d'entrée et de sortie de la LS 500h est relié au moniteur d'angle mort de la voiture. La fonction exclusive Safe Exit Assist empêche les occupants d'ouvrir la portière si une voiture ou un cycliste s'approche trop près depuis l'arrière du véhicule.

09. FEUX DE DÉTRESSE AUTOMATIQUES (ARFHL)

Cette technologie Lexus révolutionnaire utilise le radar du moniteur d'angle mort pour détecter les véhicules approchant par l'arrière dans la même bande de circulation. En cas de probabilité élevée d'une collision arrière, le système avertit le véhicule qui suit en faisant clignoter les feux de détresse pendant environ deux secondes.



01. RIGIDITÉ EXTRÊME ET CARROSSERIE LÉGÈRE

La LS 500h possède une carrosserie extrêmement rigide, afin d'offrir une conduite exceptionnellement raffinée et stable. L'utilisation abondante de matériaux légers, tels que l'aluminium, et de techniques de liaison avancées a contribué à réduire le poids et à améliorer ainsi l'économie en carburant et les performances. Pour encore augmenter la rigidité, les renforts qui relient la traverse de suspension arrière à la carrosserie ont vu leur solidité presque doublée, ce qui contribue à une excellente stabilité et au confort de conduite.

02. SÉLECTEUR DE MODE DE CONDUITE (DMS)

Situé près du volant, le sélecteur de mode de conduite (DMS) vous permet de faire votre choix parmi les modes ECO / COMFORT, NORMAL / CUSTOM, SPORT S / SPORT S+.

03. SUSPENSION VARIABLE ADAPTATIVE (AVS)

Afin de garantir une conduite encore plus confortable, la suspension variable adaptative réajustée de la LS 500h contrôle intelligemment la force d'amortissement des quatre roues, pour une conduite plus souple et plus raffinée. Cela renforce à la fois le confort, la stabilité et la maniabilité.

04. AÉRODYNAMIQUE

La forme de la carrosserie de la LS 500h a été construite de manière à présenter une forme aérodynamique idéale. Les extrémités du bouclier avant ont été façonnées afin de diriger le flux d'air le long des passages de roue. Des vitres affleurantes suppriment les turbulences habituellement rencontrées lorsque l'air circule sur des surfaces inégales. Sous la voiture, le dessous de caisse est pratiquement entièrement caréné pour réduire la traînée, et des ailerons aérodynamiques ont été implantés pour guider le flux d'air en douceur vers l'arrière. Des ailerons verticaux juste derrière les pneus arrière contribuent à réduire turbulence et traînée. La LS 500h présente un coefficient de traînée de 0,26 (0,28 en version 4WD).

05. DIRECTION ET FREINAGE AMÉLIORÉS

En plus d'une série d'améliorations « kaizen », la résistance de la colonne de direction et la réponse du boîtier de direction ont été améliorées afin d'offrir un meilleur agrément de conduite et une plus grande précision. Le système de freinage a été revu de fond en comble afin d'éliminer cette sensation artificielle pour le conducteur et d'améliorer la puissance de freinage. Dans une optique de « retour aux sources et d'amélioration des caractéristiques de freinage fondamentales », le conducteur bénéficie d'un contrôle fidèle à ses attentes et d'une sensation de freinage sans faille dans toutes les situations, de la conduite dans les artères urbaines aux routes sinueuses, comme sur le circuit d'essai de Shimoyama.

06. MANIABILITÉ DYNAMIQUE DE LEXUS

Le système de maniabilité dynamique de Lexus en option offre un degré supérieur de contrôle de la tenue de route dans tous les scénarios de conduite, en contrôlant l'angle des quatre roues par coordination de la direction à rapport d'engrenage variable (VGRS), de la direction arrière dynamique (DRS) et de la direction assistée électronique (EPS).

07. GESTION INTÉGRÉE DE LA DYNAMIQUE DU VÉHICULE

La LS est équipée d'une gestion intégrée de la dynamique du véhicule (VDIM) à la pointe du progrès. Le VDIM coordonne l'ensemble des systèmes de stabilité et de contrôle du véhicule, pour une efficacité bien supérieure à celle obtenue par une action indépendante de chacun d'entre eux.

01

Aluminum
 High-tensile steel
 Steel



02



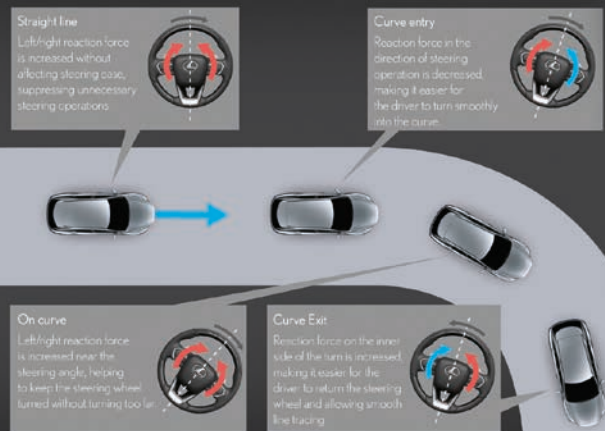
03



04



05



06



07



01. JANTES EN ALLIAGE 19"

Les impressionnantes performances sportives de la LS 500h ont été la première source d'inspiration visuelle pour le design de ces jantes en alliage 19" multibranches.

02. TAPIS DE SOL EN TISSU (3 VERSIONS COULEURS)

La forme de ces tapis de sol en acuelour insonorisant, aussi luxueux qu'efficaces, est spécialement conçue pour qu'ils s'intègrent parfaitement. Le tapis du conducteur dispose d'une fixation spéciale pour l'empêcher de glisser.

03. TAPIS DE SOL EN CAOUTCHOUC

Les tapis de sol originaux en caoutchouc créés sur mesure vous aident à protéger vos tapis de base en cas de mauvais temps. Ils résistent à la saleté, à la boue et à l'eau, et vous pouvez les enlever pour les nettoyer plus facilement.

04. PLAQUE DE PROTECTION POUR PARE-CHOCS ARRIÈRE (ACIER INO_xYDABLE)

Conçue pour protéger la peinture du pare-chocs arrière des griffes lorsque vous faites coulisser des charges lourdes ou encombrantes dans le coffre, la plaque de protection est aussi particulièrement efficace pour préserver la peinture de la zone du coffre et ajouter au pare-chocs arrière un élément de style.

05. REVÊTEMENT DE COFFRE

Ce revêtement pensé en fonction des dimensions du coffre de votre véhicule et qui le protège de la saleté et des éclaboussures, présente une surface antidérapante et empêche vos bagages de glisser dans le coffre.





Finition non commercialisée en France

COULEURS | EXTÉRIEUR

BLANC ARCTIQUE | 085



GRIS IRIIDIUM | 1L2



GRIS LUNE | 1L3



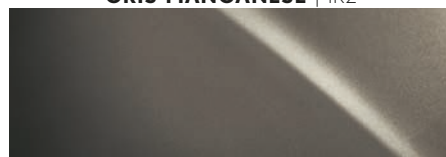
NOIR GRAPHITE | 223



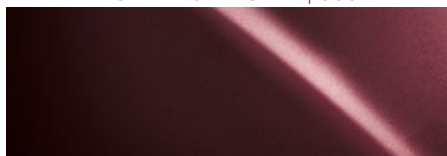
GRIS TITANE | 1J7



GRIS MANGANÈSE | 1K2



BORDEAUX AGATE | 3U3



BLEU NUIT | 8X5

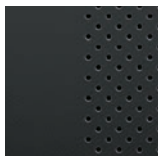


Remarque : en raison des variations liées à la reproduction des couleurs à l'impression, la teinte extérieure réelle peut légèrement différer de celle présentée dans les illustrations.



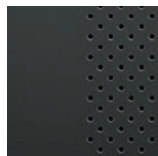
COLORIS | INTÉRIEUR

CUIR¹



Noir

CUIR L-ANILINE²

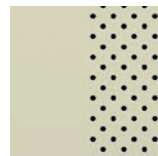


Noir

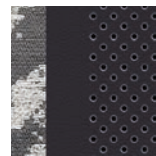


Camel

CUIR SEMI-ANILINE³

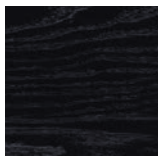


Blanc

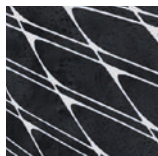


Noir avec contre-portes Nishijin

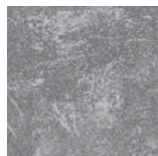
INSERTS⁴



Bois Noir



Bois Précieux
Noyer mat &
Métal



Haku

¹ Cuir Noir de série sur la version LS 500h 2WD.

² Cuir L-Aniline de série sur les versions Executive 2WD et Executive Innovation 4WD.

³ Cuir semi-aniline disponible en option sur les versions Executive 2WD et Executive Innovation 4WD.

⁴ Inserts Bois Noir de série sur la version LS 500h 2WD. Inserts Bois Précieux Noyer mat & Métal de série sur les versions Executive 2WD et Executive Innovation 4WD en combinaison avec les selleries L-Aniline Noir et Camel et en option sur les versions Executive 2WD et Executive Innovation 4WD en combinaison avec la sellerie semi-aniline Blanc. Inserts Haku en option sur les versions Executive 2WD et Executive Innovation 4WD en combinaison avec la sellerie cuir-semi aniline Noir avec contre-portes Nishijin.

Les photos des pages suivantes montrent des combinaisons de selleries et d'inserts possibles pour l'habitacle.
Pour de plus amples informations, n'hésitez pas à contacter votre Concessionnaire ou Réparateur Agréé Lexus.

ÉQUIPEMENTS | VERSIONS

EXTÉRIEUR	2WD LS 500h	2WD EXECUTIVE	4WD EXECUTIVE INNOVATION
Aileron arrière	■	–	–
Antenne type aileron de requin	■	■	■
Clignotants séquentiels	■	■	■
Essuie-glaces avant à détecteur de pluie	■	■	■
Feux de jour à LED	■	■	■
Feux avant à LED quadri lentilles			
- allumage automatique des feux			
- réglage automatique de la hauteur du faisceau			
- lave-phares haute pression	■	■	■
- éclairage d'intersection			
- fonction feux de brouillard			
- fonction « follow me home »			
Feux arrière à LED	■	■	■
Peinture métallisée	■	■	■
Rétroviseurs extérieurs :			
- réglables électriquement et à mémoires			
- dégivrables et rabattables automatiquement	■	■	■
- électrochromatiques (atténuation automatique de la brillance)			
- éclairage de courtoisie et rappel de clignotants intégrés			
Vitres anti-UV et à isolation thermique	■	■	■
Vitres latérales avant recouvertes d'un revêtement hydrophobe	■	■	■
JANTES			
Jantes en alliage 19" avec pneumatiques 245/50 RF19	■	–	–
Jantes en alliage 20" multi-branches et finition brillante, avec pneumatiques 245/45 RF20	–	■	■

- Disponible de série.
- Disponible en option.
- Disponible dans le cadre d'un pack.
- Non disponible.

ÉQUIPEMENTS | VERSIONS

SÉCURITE ACTIVE ET DYNAMIQUE DE CONDUITE	2WD LS 500h	2WD EXECUTIVE	4WD EXECUTIVE INNOVATION
Assistance au démarrage en côte (HAC)	■	■	■
Avertisseur sonore piéton (AVAS)	■	■	■
Feux stop actifs	■	■	■
Lexus Safety System + 3 : - Lecteur automatique des panneaux de circulation (RSA) - Régulateur de vitesse dynamique (DRCC) avec fonction de réduction de la vitesse en courbe - Système de maintien dans la file de circulation avancé (LTA) - Système de sécurité pré-collision (PCS) avec détection diurne et nocturne des piétons, des cyclistes et des motos (diurne uniquement), détection des intersections (ITA) et correction active de trajectoire (ESA) - Assistance au changement de voie (LCA) - Assistance à la conduite proactive (PDA) - Allumage automatique des feux de route (AHB) - Feux de route adaptatifs (AHS) avec technologie BladeScan® - Système de freinage d'urgence (EDSS) - Système d'assistance aux manœuvres d'évitement (ESA)	■	■	■
Lexus Safety System + Advanced : - Avertisseur de circulation avant (FCTA) - Système de surveillance du conducteur (Driver Monitor)	-	-	■
Feux de détresse automatiques (ARFHL)	■	■	■
Roues arrière directrices (DRS)	■	■	■
Mode EV (100% électrique)	■	■	■
Moniteur d'angle mort (BSM) avec Safe Exit Assist (SEA) et avertisseur de circulation arrière intelligents (RCTAB)	■	■	■
Sélecteur de mode de conduite : Eco / Comfort / Normal / Custom / Sport S / Sport S+	■	■	■
Suspension pneumatique	-	■	■
Suspension variable adaptative (AVS)	■	■	■
Systèmes de freinage, stabilité, direction et motricité ¹ : - ABS / BAS / EBD / ECB / EPB / EPS / TRC / VSC	■	■	■
Système de gestion intégrée de la dynamique du véhicule (VDIM)	■	■	■
Système de surveillance de la pression des pneus avec indicateur par roue (AL-TPWS)	■	■	■
SÉCURITÉ PASSIVE			
Airbags frontaux, latéraux, rideaux et de genoux pour le conducteur et le passager avant	■	■	■
Airbags latéraux et rideaux pour les passagers latéraux arrière	■	■	■
Airbags anti-sous-marinage pour les passagers latéraux arrière	-	■	■
Bouton de désactivation de l'airbag passager avant	■	■	■
Capot surélevable (PUH)	■	■	■
Points d'ancrage ISOFIX (places latérales arrière)	■	■	■
Prétensionneurs de ceintures de sécurité (places avant et latérales arrière)	■	■	■
Rappels visuel et sonore de non bouclage des ceintures de sécurité	■	■	■
Sièges avant WIL réduisant le risque de lésion cervicale (coup du lapin) avec appuie-têtes actifs	■	■	■
Système antivol bande ultra-large (UWB)	■	■	■

- Disponible de série.
- Disponible en option.
- Disponible dans le cadre d'un pack.
- Non disponible.

¹ ABS = Système de freinage antiblocage / BAS = Système d'assistance au freinage / EBD = Répartiteur électronique de la puissance de freinage / ECB = Freinage à commande électronique / EPB = Freinage de stationnement électronique / EPS = Direction assistée électrique / TRC = Contrôle de motricité / VSC = Contrôle de stabilité du véhicule

ÉQUIPEMENTS | VERSIONS

PROTECTION DU VÉHICULE	2WD LS 500h	2WD EXECUTIVE	4WD EXECUTIVE INNOVATION
Double verrouillage des portières	■	■	■
Verrouillage automatique des portières en roulant	■	■	■
Système antivol avec bande ultra-large (UWB), antidémarrage, alarme sonore, capteur d'intrusion et capteur d'inclinaison	■	■	■
SYSTÈME AUDIO, COMMUNICATION ET INFORMATION			
1 port USB avant (Type-A)	■	■	■
2 ports USB avant (Type-C)	■	■	■
2 ports USB arrière (Type-C)	■	■	■
Affichage tête haute couleur (HUD)	■	■	■
Caméra de recul	■	■	■
Caméras de vision panoramique à 360° avec détection arrière de piétons	■	■	-
Caméras de vision panoramique à 360° avec détection arrière de piétons, système de vision dans les virages et système de vision de dégagement latéral	-	-	■
Chargeur pour smartphone à induction	■	■	■
Commandes au volant (audio / affichage / téléphone / reconnaissance vocale / LSS+ ou LSS+A)	■	■	■
Cockpit digital haute définition 12,3"	■	■	■
Horloge analogique à rétroéclairage LED et fonction de mise à jour automatique par GPS	■	■	■
Prise de courant 12 V x 3	■	■	■
Système audio Pioneer® à 12 haut-parleurs	■	-	-
Système audio Mark Levinson® 3D QLI Reference Surround à 23 haut-parleurs	-	■	■
Système multimédia Lexus Link Pro : - Apple CarPlay® et Android Auto® sans fil - Ecran central tactile 12,3" et système de Navigation embarquée - Services connectés via l'application Lexus Link - Assistant vocal Hey Lexus	■	■	■
Système multimédia arrière (RSE) : - 2 écrans 11,6" - console de réglages centrale arrière, tactile - lecteur CD, DVD et Blu-ray - lecteur de carte SD - port HDMI - 2 prises pour casque audio - partage d'écran Miracast, selon téléphones compatibles	-	■	■

- Disponible de série.
- Disponible en option.
- Disponible dans le cadre d'un pack.
- Non disponible.

ÉQUIPEMENTS | VERSIONS

CONFORT INTÉRIEUR ET PRATICITÉ	2WD LS 500h	2WD EXECUTIVE	4WD EXECUTIVE INNOVATION
Accoudoir central avant avec espace de rangement	■	■	■
Accoudoir central arrière rabattable multifonction avec commandes électriques	■	-	-
Accoudoir central arrière rabattable multifonction avec console de réglage tactile	-	■	■
Appuie-têtes avant réglables électriquement	■	-	-
Appuie-têtes avant et arrière réglables électriquement et Papillon	-	■	■
Appuie-têtes avant rabattables électriquement	-	■	■
Capteurs d'aide au stationnement avant et arrière intelligents (ICS)	■	■	■
Clé électronique à bande ultra-large (UWB)	■	■	■
Climatisation électronique, à 2 zones avec technologie nanoe X®, S-Flow et Climate Concierge	■	-	-
Climatisation électronique, à 4 zones avec technologie nanoe X®, S-Flow et Climate Concierge	-	■	■
Coffre électrique	■	-	-
Coffre électrique avec ouverture / fermeture au pied	-	■	■
Éclairage d'ambiance intérieur à LED	■	■	■
Entrée et sortie facilitées (siège conducteur et volant rétractables électriquement)	■	■	■
Inserts en bois	■	-	-
Inserts en bois précieux	-	■	■
Lève-vitres électriques avant et arrière à impulsion	■	■	■
Palettes de changement de vitesse au volant	■	■	■
Pommeau de levier de vitesses en cuir	■	■	■
Rétroviseur intérieur numérique	■	■	■
Sellerie en cuir	■	-	-
Sellerie en cuir L-aniline	-	■	■
Sellerie en cuir semi-aniline	-	○	○
Seuils de portes en aluminium	■	■	■
Sièges avant à 28 réglages électriques et mémoires	-	■	■
Sièges avant à 20 réglages électriques et mémoires	■	-	-
Siège avant avec soutien lombaire à 4 réglages électriques	■	■	■
Sièges avant chauffants et ventilés	■	■	■
Sièges avant massants	-	■	■
Sièges arrière massants	-	■	■
Sièges arrière chauffants	-	■	■
Sièges arrière ventilés	-	■	■
Siège arrière gauche à 18 réglages électriques	-	■	■
Siège arrière droit de relaxation, à 22 réglages électriques	-	■	■
Store de lunette arrière électrique	■	■	■
Stores de vitres latérales arrière électriques	-	■	■
Stores de custodes latérales arrière électriques	-	■	■
Système d'accès et de démarrage sans clé intelligent (Smart Entry & Start)	■	■	■
Système de stationnement automatique à mémoire (IPA)	■	■	■
Toit ouvrant électrique entrébaillant et coulissant	■	■	■
Volant chauffant	-	■	■
Volant gainé de cuir	■	-	-
Volant gainé de cuir, avec inserts en bois précieux	-	■	■
Volant réglable électriquement en hauteur et en profondeur	■	■	■
OPTIONS			
Peinture spéciale métallisée Gris Lune (IL3)	○	○	○
Intérieur Cuir Semi-Aniline Blanc	-	○	○
Intérieur Cuir Semi-Aniline exclusif Noir Nishijin & Haku	-	○	○

- Disponible de série.
- Disponible en option.
- Disponible dans le cadre d'un pack.
- Non disponible.

CARACTÉRISTIQUES TECHNIQUES

PERFORMANCES	LS 500h 2WD	LS 500h 4WD
Puissance combinée ¹ (ch / kW)	359 / 264	359 / 264
Vitesse maximum sur circuit ² (km/h)	250	250
Accélération 0-100 km/h (s)	5,4	5,5
MOTEUR THERMIQUE		
Cylindrée (cm ³) / Cylindres / Soupapes	3456 / V6 / 24	3456 / V6 / 24
Type de carburant	Essence, 95 octane ou +	Essence, 95 octane ou +
Puissance max. (ch / kW à tr/min)	296 / 218 à 6 600	296 / 218 à 6 600
Couple max. (Nm à tr/min)	350 à 5 100	350 à 5 100
MOTEUR ÉLECTRIQUE		
Type	Synchrone à CA et aimant permanent	Synchrone à CA et aimant permanent
Puissance max. (ch / kW)	179 / 132	179 / 132
Couple max. (Nm)	300	300
BATTERIE HYBRIDE		
Type	Lithium-ion	Lithium-ion
Tension du système (V)	650	650
TRANSMISSION		
Roues motrices	Propulsion	Transmission intégrale
Transmission	Système Multi Stage Hybrid	Système Multi Stage Hybrid
CONSUMMATIONS³ (l/100 km)		
Conditions mixtes (WLTP)	De 7,9 à 8,2	9,6
ÉMISSIONS DE CO₂³ (g/km)		
Norme antipollution	Euro 6e	Euro 6e
Conditions mixtes (WLTP)	De 179 à 186	217
POIDS (kg)		
Poids total en charge	2725	2800
Poids à vide min / max	2185 - 2345	2270 - 2410
CAPACITÉS (l)		
Coffre ⁴	430	430
Réservoir d'essence	82	82

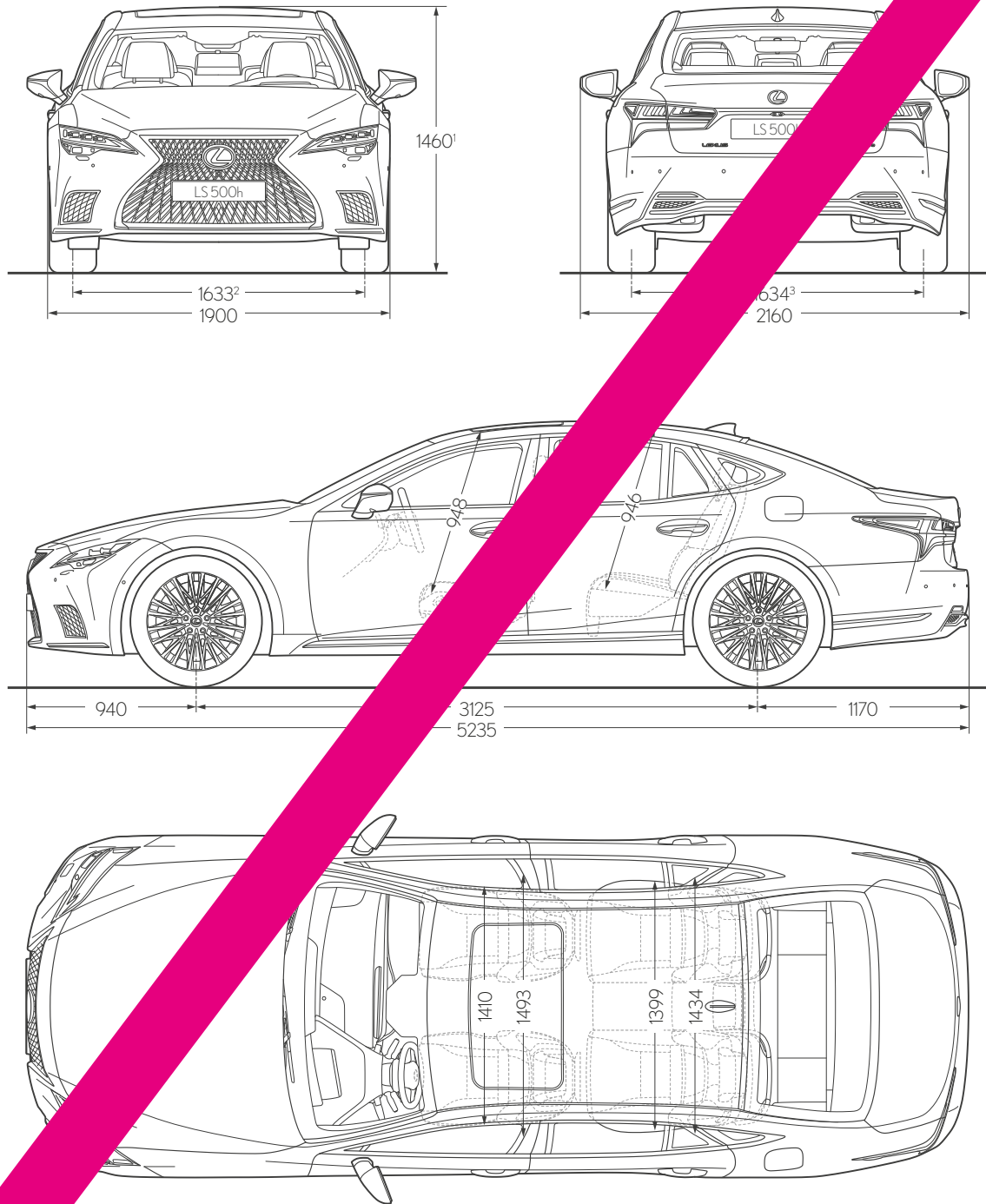
¹ Puissance totale résultant de l'association entre moteur à essence et moteur électrique.

² Mesures réalisées en interne.

³ Les données relatives à la consommation et aux émissions de CO₂ ont été mesurées dans un environnement contrôlé sur un modèle de production représentatif, conformément aux exigences de la nouvelle procédure d'essai harmonisée au niveau mondial pour les véhicules légers (WLTP) du Règlement européen UE 2017/1151 et de ses amendements. Pour chaque configuration de véhicule, la consommation de carburant finale et les émissions de CO₂ peuvent être calculées sur la base de l'équipement commandé en option. Il se peut que les données réelles de consommation et d'émissions de CO₂ de votre véhicule diffèrent des données mesurées ou calculées. En effet, le style de conduite et d'autres paramètres (tels que l'état de la route, les conditions de circulation, l'état du véhicule, la pression des pneus, la charge du véhicule, le nombre de passagers, etc.) ont un impact sur le résultat. Pour de plus amples informations concernant la nouvelle méthode de test WLTP, veuillez vous rendre sur : <https://www.lexus.fr/informations-legales/wltp>

⁴ Le volume du coffre est calculé selon la méthode VDA.

CARACTÉRISTIQUES TECHNIQUES



¹ Le chiffre correspond aux modèles à quatre roues motrices. Le chiffre équivalent pour les modèles à roues arrière motrices est de 1450.

² Le chiffre correspond aux modèles à quatre roues motrices. Le chiffre équivalent pour les modèles à roues arrière motrices est de 1631.

³ Le chiffre correspond aux modèles à quatre roues motrices. Le chiffre équivalent pour les modèles à roues arrière motrices est de 1637.

Remarque : les dimensions ci-dessus sont exprimées en millimètres.

SOYEZ NOTRE INVITÉ

CHEZ LEXUS, NOUS TRAITONS
CHAQUE CLIENT TEL UN INVITÉ
DANS NOTRE PROPRE MAISON.

Depuis nos débuts, chez Lexus, nous avons toujours mis un point d'honneur à offrir « le petit plus » à nos clients. Comme le montrent les nombreuses récompenses reçues au cours des 30 dernières années, nous considérons que s'occuper de votre voiture, c'est comme s'occuper de vous. Quels autres facteurs entrent en ligne de compte pour atteindre ce niveau de service à la clientèle irréprochable ? La réponse ? Notre héritage japonais, reflété dans un seul mot : « Omotenashi »

« Omotenashi » pourrait se traduire par « hospitalité et politesse dans le service ». Néanmoins, « Omotenashi » va au-delà d'un service irréprochable ; il s'agit d'un concept japonais antique décrivant la capacité à anticiper les besoins d'un hôte avant même qu'ils ne surviennent.

« Omotenashi » régit le mode de vie et la façon de penser de chaque employé de Lexus. À noter que cette philosophie est aussi et surtout à la base du design et de l'ingénierie de nos voitures, à l'image de notre Lexus LS, véritable incarnation de l'« Omotenashi ».

L'EXPÉRIENCE LEXUS TRANQUILLITÉ D'ESPRIT AVEC LEXUS RELAX

Lexus Relax vous offre une tranquillité d'esprit année après année, à l'issue de la garantie constructeur et jusqu'aux 10 ans ou 160 000 km de votre véhicule Lexus : bénéficiez de la garantie additionnelle Lexus Relax d'un an ou 15 000 km pour chaque entretien constructeur réalisé dans le Réseau Lexus.

LA SOLUTION DE MOBILITÉ POUR TOUS

Quelle que soit votre façon d'envisager votre mobilité, ajustez votre financement à vos besoins personnels ou professionnels.

ENVIE DE LIBERTÉ

Optez pour un financement qui s'adapte à votre vie avec Lexus Easy Flex !

Lexus n'est pas seulement unique par ses voitures. La philosophie qui imprègne tout ce que nous faisons l'est tout autant. Elle trouve son prolongement dans une expérience qui fait de vous un propriétaire d'exception. Après tout, vous êtes notre invité d'honneur.





PLUS D'INFORMATIONS EN LIGNE

Découvrez-en plus sur la LS 500h sur [Lexus.fr](http://www.lexus.fr). Vous pouvez y explorer les versions, configurer votre future Lexus et découvrir nos offres de services et de financement. Et si vous voulez connaître la sensation unique de conduire la LS 500h, vous pouvez réserver un essai auprès de votre centre Lexus.

<http://www.lexus.fr/ls>



© 2024 À notre connaissance, toutes les informations contenues dans cette brochure sont correctes au moment de la publication. Lexus Europe* se réserve le droit de modifier les caractéristiques et équipements de ses véhicules sans préavis. Ces caractéristiques et équipements sont également sujets à modification pour satisfaire aux conditions et exigences locales. Veuillez vous renseigner auprès de votre concessionnaire agréé Lexus local pour de plus amples informations sur les modifications possibles en fonction de votre région.

Remarque : les véhicules représentés et les caractéristiques mentionnées dans la présente brochure peuvent varier par rapport aux modèles et équipements disponibles dans votre région. Les teintes réelles de la carrosserie du véhicule peuvent différer légèrement de leurs rendus photographiques imprimés.

Pour de plus amples informations, visitez notre site web : www.lexus.fr

Pour Lexus, la protection de l'environnement est une priorité. Nous prenons de nombreuses mesures pour garantir une incidence minimale sur l'environnement durant le cycle de vie complet de nos véhicules, depuis la conception, la production, la distribution, la vente et l'entretien jusqu'à la fin de leur vie. Votre concessionnaire se fera un plaisir de vous donner de plus amples informations sur les exigences à respecter lorsque votre voiture arrivera en fin de vie.

*Lexus Europe est une division de Toyota Motor Europe NV/SA.



Pour les trajets courts, privilégiez la marche ou le vélo
#SeDéplacerMoinsPolluer

Pensez à covoiturer
#SeDéplacerMoinsPolluer

Au quotidien, prenez les transports en commun
#SeDéplacerMoinsPolluer